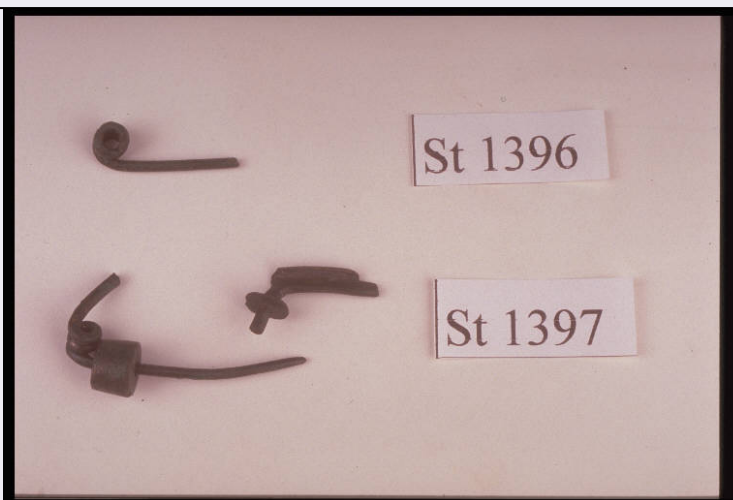


SCHEDA



CD - CODICI

TSK - Tipo Scheda RA

LIR - Livello ricerca P

NCT - CODICE UNIVOCO

NCTR - Codice regione 03

NCTN - Numero catalogo generale 02045895

ESC - Ente schedatore R03

ECP - Ente competente S25

OG - OGGETTO

OGT - OGGETTO

OGTD - Definizione fibula ad arco composito

CLS - Categoria - classe e produzione OGGETTI D'ORNAMENTO

LC - LOCALIZZAZIONE GEOGRAFICO-AMMINISTRATIVA

PVC - LOCALIZZAZIONE GEOGRAFICO-AMMINISTRATIVA ATTUALE

PVCS - Stato Italia

PVCR - Regione Lombardia

PVCP - Provincia CO

PVCC - Comune Como

LDC - COLLOCAZIONE SPECIFICA

LDCT - Tipologia palazzo

LDCQ - Qualificazione comunale

LDCN - Denominazione Palazzo Giovio

LDCU - Denominazione spazio viabilistico Piazza Medaglie d'oro, 1

LDCM - Denominazione raccolta Musei Civici di Como

LA - ALTRE LOCALIZZAZIONI GEOGRAFICO-AMMINISTRATIVE

TCL - Tipo di localizzazione luogo di reperimento

PRV - LOCALIZZAZIONE GEOGRAFICO-AMMINISTRATIVA

| | |
|---|---|
| PRVS - Stato | Italia |
| PRVR - Regione | Lombardia |
| PRVP - Provincia | CO |
| PRVC - Comune | COMO |
| PRVL - Localita' | CA' MORTA |
| PRL - Altra localita' | REBBIO (frazione ISTAT) |
| UB - DATI PATRIMONIALI | |
| INV - INVENTARIO DI MUSEO O SOPRINTENDENZA | |
| INVN - Numero | E 3787 |
| INVD - Data | 1985 |
| INV - INVENTARIO DI MUSEO O SOPRINTENDENZA | |
| INVN - Numero | ST 1397 |
| RE - MODALITA' DI REPERIMENTO | |
| DSC - DATI DI SCAVO | |
| SCAN - Denominazione dello scavo | NR |
| DSCA - Responsabile scientifico | Rittatore F. |
| DSCD - Data | 1959/03/22 |
| DSCZ - Bibliografia specifica | RITTATORE F., in RAC 1960/65, pp. 150-151 |
| RES - Specifiche di reperimento | Ca' Morta / tomba 116 |
| DT - CRONOLOGIA | |
| DTZ - CRONOLOGIA GENERICA | |
| DTZG - Fascia cronologica di riferimento | sec. V a.C. |
| DTS - CRONOLOGIA SPECIFICA | |
| DTSI - Da | 480 a.C. |
| DTSV - Validita' | post |
| DTSF - A | 440 a.C. |
| DTSL - Validita' | ante |
| DTM - Motivazione cronologia | analisi stilistica |
| AU - DEFINIZIONE CULTURALE | |
| ATB - AMBITO CULTURALE | |
| ATBD - Denominazione | cultura di Golasecca |
| ATBM - Motivazione dell'attribuzione | analisi stilistica |
| MT - DATI TECNICI | |
| MTC - Materia e tecnica | bronzo/ forgiatura |
| MTC - Materia e tecnica | corallo |
| MTC - Materia e tecnica | oro/ fusione |
| MIS - MISURE | |
| MISU - Unita' | cm |

| | |
|--|---|
| MISN - Lunghezza | 4.2 |
| DA - DATI ANALITICI | |
| DES - DESCRIZIONE | |
| DESO - Indicazioni sull'oggetto | Fibula ad arco composto con arco formato da verghetta quadrangolare su cui erano montati un elemento di bronzo di forma cilindrica ed elementi di corallo coperti da un nastrino di lamina d'oro e da filo d'oro avvolto a spirale. |
| CO - CONSERVAZIONE | |
| STC - STATO DI CONSERVAZIONE | |
| STCC - Stato di conservazione | frammentario |
| TU - CONDIZIONE GIURIDICA E VINCOLI | |
| ACQ - ACQUISIZIONE | |
| ACQT - Tipo acquisizione | deposito |
| ACQN - Nome | Rittatore F. |
| ACQD - Data acquisizione | 1959 |
| ACQL - Luogo acquisizione | Como |
| CDG - CONDIZIONE GIURIDICA | |
| CDGG - Indicazione generica | proprietà Stato |
| CDGS - Indicazione specifica | Stato italiano |
| DO - FONTI E DOCUMENTI DI RIFERIMENTO | |
| FTA - DOCUMENTAZIONE FOTOGRAFICA | |
| FTAX - Genere | documentazione allegata |
| FTAP - Tipo | fotografia colore |
| FTAC - Collocazione | PhotoCD 4 |
| FTAN - Codice identificativo | RA-1m060-00695_01 |
| FTAT - Note | arco e staffa |
| FTA - DOCUMENTAZIONE FOTOGRAFICA | |
| FTAX - Genere | documentazione allegata |
| FTAP - Tipo | fotografia colore |
| FTAC - Collocazione | PhotoCD 4 |
| FTAN - Codice identificativo | RA-1m060-00695_02 |
| FTAT - Note | rivestimento dell'arco |
| BIB - BIBLIOGRAFIA | |
| BIBX - Genere | bibliografia specifica |
| BIBA - Autore | RITTATORE F. |
| BIBD - Anno di edizione | 1965 |
| BIBH - Sigla per citazione | NR |
| BIBN - V., pp., nn. | 150-151 |
| BIB - BIBLIOGRAFIA | |
| BIBX - Genere | bibliografia specifica |
| BIBA - Autore | DE MARINIS R.C. |

| | |
|--|--|
| BIBD - Anno di edizione | 1981 |
| BIBH - Sigla per citazione | NR |
| BIBN - V., pp., nn. | 84-87 |
| BIBI - V., tavv., figg. | Tav. 24, fig. 6 |
| AD - ACCESSO AI DATI | |
| ADS - SPECIFICHE DI ACCESSO AI DATI | |
| ADSP - Profilo di accesso | 1 |
| ADSM - Motivazione | scheda contenente dati liberamente accessibili |
| CM - COMPILAZIONE | |
| CMP - COMPILAZIONE | |
| CMPD - Data | 2001 |
| CMPN - Nome | Ravaglia M. |
| FUR - Funzionario responsabile | Uboldi G.M. |
| AGG - AGGIORNAMENTO | |
| AGGD - Data | 2002 |
| AGGN - Nome | Ravaglia M. |
| AGGF - Funzionario responsabile | NR |
| AN - ANNOTAZIONI | |
| OSS - Osservazioni | <CONV302> LGII=I.G.M. <CONV302> LGIT=LURATE CACCIVIO <CONV302> LGIN=32 <CONV302> LGIQ=III NO <CONV302> VDST(1)=CD ROM <CONV302> VDSI(1) =106032814178 <CONV302> BIBR(1)=Rivista Archeologica dell'Antica Provincia e Diocesi di Como |