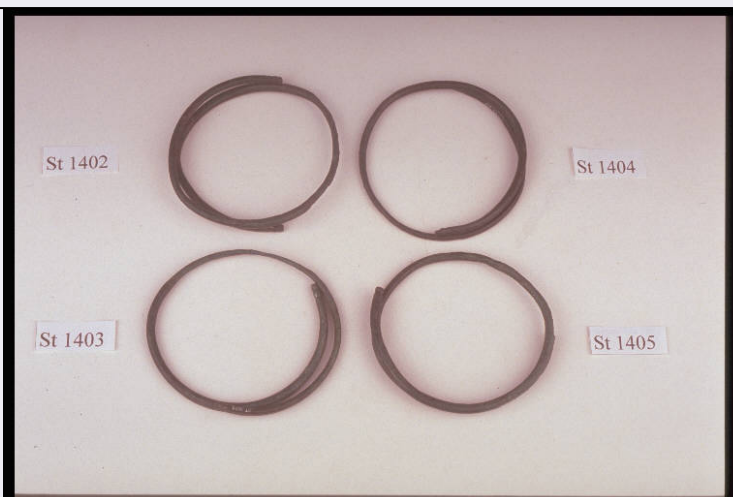


SCHEDA



CD - CODICI

TSK - Tipo Scheda RA

LIR - Livello ricerca P

NCT - CODICE UNIVOCO

NCTR - Codice regione 03

NCTN - Numero catalogo generale 02045901

ESC - Ente schedatore R03

ECP - Ente competente S25

OG - OGGETTO

OGT - OGGETTO

OGTD - Definizione armilla

CLS - Categoria - classe e produzione OGGETTI D'ORNAMENTO

LC - LOCALIZZAZIONE GEOGRAFICO-AMMINISTRATIVA

PVC - LOCALIZZAZIONE GEOGRAFICO-AMMINISTRATIVA ATTUALE

PVCS - Stato Italia

PVCR - Regione Lombardia

PVCP - Provincia CO

PVCC - Comune Como

LDC - COLLOCAZIONE SPECIFICA

LDCT - Tipologia palazzo

LDCQ - Qualificazione comunale

LDCN - Denominazione Palazzo Giovio

LDCU - Denominazione spazio viabilistico Piazza Medaglie d'oro, 1

LDCM - Denominazione raccolta Musei Civici di Como

LA - ALTRE LOCALIZZAZIONI GEOGRAFICO-AMMINISTRATIVE

TCL - Tipo di localizzazione luogo di reperimento

PRV - LOCALIZZAZIONE GEOGRAFICO-AMMINISTRATIVA

| | |
|------------------------------|-------------------------|
| PRVS - Stato | Italia |
| PRVR - Regione | Lombardia |
| PRVP - Provincia | CO |
| PRVC - Comune | COMO |
| PRVL - Localita' | CA' MORTA |
| PRL - Altra localita' | REBBIO (frazione ISTAT) |

UB - DATI PATRIMONIALI

INV - INVENTARIO DI MUSEO O SOPRINTENDENZA

| | |
|----------------------|--------|
| INVN - Numero | E 3793 |
| INVD - Data | 1985 |

INV - INVENTARIO DI MUSEO O SOPRINTENDENZA

| | |
|----------------------|---------|
| INVN - Numero | ST 1403 |
|----------------------|---------|

RE - MODALITA' DI REPERIMENTO

DSC - DATI DI SCAVO

| | |
|---|---|
| SCAN - Denominazione dello scavo | NR |
| DSCA - Responsabile scientifico | Rittatore F. |
| DSCD - Data | 1959/03/22 |
| DSCZ - Bibliografia specifica | RITTATORE F., in RAC 1960/65, pp. 150-151 |
| RES - Specifiche di reperimento | Ca' Morta / tomba 116 |

DT - CRONOLOGIA

DTZ - CRONOLOGIA GENERICA

| | |
|---|-------------|
| DTZG - Fascia cronologica di riferimento | sec. V a.C. |
|---|-------------|

DTS - CRONOLOGIA SPECIFICA

| | |
|-------------------------------------|--------------------|
| DTSI - Da | 480 a.C. |
| DTSV - Validita' | post |
| DTSF - A | 440 a.C. |
| DTSL - Validita' | ante |
| DTM - Motivazione cronologia | analisi stilistica |

AU - DEFINIZIONE CULTURALE

ATB - AMBITO CULTURALE

| | |
|---|----------------------|
| ATBD - Denominazione | cultura di Golasecca |
| ATBM - Motivazione dell'attribuzione | analisi stilistica |

MT - DATI TECNICI

| | |
|--------------------------------|--------------------|
| MTC - Materia e tecnica | bronzo/ forgiatura |
|--------------------------------|--------------------|

MIS - MISURE

| | |
|------------------------|-----|
| MISU - Unita' | cm |
| MISD - Diametro | 7.8 |

DA - DATI ANALITICI

DES - DESCRIZIONE**DESO - Indicazioni
sull'oggetto**

Armilla a capi sovrapposti di verghetta di bronzo a sezione circolare che verso le estremità diventa rettangolare. Le estremità presentano due globetti profilati preceduti da un tratto decorato a fitte linee parallele incise.

CO - CONSERVAZIONE**STC - STATO DI CONSERVAZIONE****STCC - Stato di
conservazione**

ricomposto

**STCS - Indicazioni
specifiche**

Patina verde scuro

TU - CONDIZIONE GIURIDICA E VINCOLI**ACQ - ACQUISIZIONE****ACQT - Tipo acquisizione**

deposito

ACQN - Nome

Rittatore F.

ACQD - Data acquisizione

1959

ACQL - Luogo acquisizione

Como

CDG - CONDIZIONE GIURIDICA**CDGG - Indicazione
generica**

proprietà Stato

**CDGS - Indicazione
specifica**

Stato italiano

DO - FONTI E DOCUMENTI DI RIFERIMENTO**FTA - DOCUMENTAZIONE FOTOGRAFICA****FTAX - Genere**

documentazione allegata

FTAP - Tipo

fotografia colore

FTAC - Collocazione

PhotoCD 4

FTAN - Codice identificativo

RA-1m060-00701_01

FTAT - Note

generale

BIB - BIBLIOGRAFIA**BIBX - Genere**

bibliografia specifica

BIBA - Autore

RITTATORE F.

BIBD - Anno di edizione

1965

BIBH - Sigla per citazione

NR

BIBN - V., pp., nn.

150-151

BIB - BIBLIOGRAFIA**BIBX - Genere**

bibliografia specifica

BIBA - Autore

DE MARINIS R.C.

BIBD - Anno di edizione

1981

BIBH - Sigla per citazione

NR

BIBN - V., pp., nn.

84-87

BIBI - V., tavv., figg.

Tav. 24, fig. 11-13

AD - ACCESSO AI DATI**ADS - SPECIFICHE DI ACCESSO AI DATI**

| | |
|--|--|
| ADSP - Profilo di accesso | 1 |
| ADSM - Motivazione | scheda contenente dati liberamente accessibili |
| CM - COMPILAZIONE | |
| CMP - COMPILAZIONE | |
| CMPD - Data | 2001 |
| CMPN - Nome | Ravaglia M. |
| FUR - Funzionario responsabile | Uboldi G.M. |
| AGG - AGGIORNAMENTO | |
| AGGD - Data | 2002 |
| AGGN - Nome | Ravaglia M. |
| AGGF - Funzionario responsabile | NR |
| AN - ANNOTAZIONI | |
| OSS - Osservazioni | <CONV302> LGII=I.G.M. <CONV302> LGIT=LURATE CACCIVIO <CONV302> LGIN=32 <CONV302> LGIQ=III NO <CONV302> VDST(1)=CD ROM <CONV302> VDSI(1) =106032814178 <CONV302> BIBR(1)=Rivista Archeologica dell"Antica Provincia e Diocesi di Como |