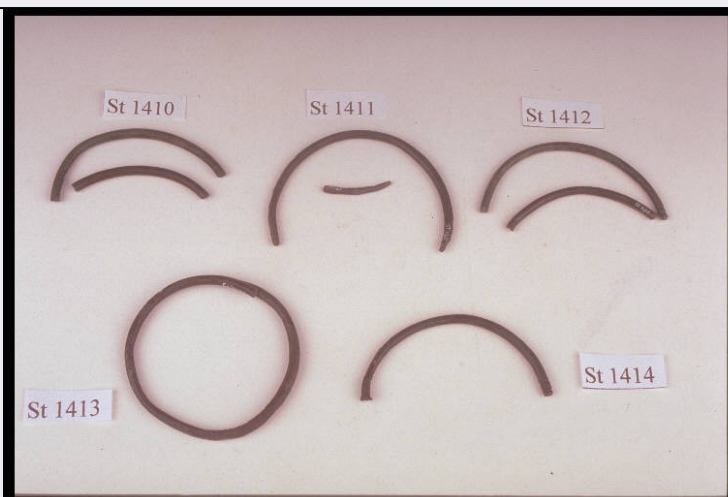


# SCHEDA



## CD - CODICI

TSK - Tipo Scheda	RA
LIR - Livello ricerca	P
<b>NCT - CODICE UNIVOCO</b>	
NCTR - Codice regione	03
NCTN - Numero catalogo generale	02045908
ESC - Ente schedatore	R03
ECP - Ente competente	S25

## OG - OGGETTO

<b>OGT - OGGETTO</b>	
OGTD - Definizione	armilla
CLS - Categoria - classe e produzione	OGGETTI D'ORNAMENTO

## LC - LOCALIZZAZIONE GEOGRAFICO-AMMINISTRATIVA

### PVC - LOCALIZZAZIONE GEOGRAFICO-AMMINISTRATIVA ATTUALE

PVCS - Stato	Italia
PVCR - Regione	Lombardia
PVCP - Provincia	CO
PVCC - Comune	Como

### LDC - COLLOCAZIONE SPECIFICA

LDCT - Tipologia	palazzo
LDCQ - Qualificazione	comunale
LDCN - Denominazione	Palazzo Giovio
LDCU - Denominazione spazio viabilistico	Piazza Medaglie d'oro, 1
LDCM - Denominazione raccolta	Musei Civici di Como

## LA - ALTRE LOCALIZZAZIONI GEOGRAFICO-AMMINISTRATIVE

TCL - Tipo di localizzazione	luogo di reperimento
------------------------------	----------------------

### PRV - LOCALIZZAZIONE GEOGRAFICO-AMMINISTRATIVA

<b>PRVS - Stato</b>	Italia
<b>PRVR - Regione</b>	Lombardia
<b>PRVP - Provincia</b>	CO
<b>PRVC - Comune</b>	COMO
<b>PRVL - Localita'</b>	CA' MORTA
<b>PRL - Altra localita'</b>	REBBIO (frazione ISTAT)

#### **UB - DATI PATRIMONIALI**

##### **INV - INVENTARIO DI MUSEO O SOPRINTENDENZA**

<b>INVN - Numero</b>	E 3800
<b>INVD - Data</b>	1985

##### **INV - INVENTARIO DI MUSEO O SOPRINTENDENZA**

<b>INVN - Numero</b>	ST 1410
----------------------	---------

#### **RE - MODALITA' DI REPERIMENTO**

##### **DSC - DATI DI SCAVO**

<b>SCAN - Denominazione dello scavo</b>	NR
<b>DSCA - Responsabile scientifico</b>	Rittatore F.
<b>DSCD - Data</b>	1959/03/22
<b>DSCZ - Bibliografia specifica</b>	RITTATORE F., in RAC 1960/65, pp. 150-151
<b>RES - Specifiche di reperimento</b>	Ca' Morta / tomba 116

#### **DT - CRONOLOGIA**

##### **DTZ - CRONOLOGIA GENERICA**

<b>DTZG - Fascia cronologica di riferimento</b>	sec. V a.C.
---	-------------

##### **DTS - CRONOLOGIA SPECIFICA**

<b>DTSI - Da</b>	480 a.C.
<b>DTSV - Validita'</b>	post
<b>DTSF - A</b>	440 a.C.
<b>DTSL - Validita'</b>	ante
<b>DTM - Motivazione cronologia</b>	analisi stilistica

#### **AU - DEFINIZIONE CULTURALE**

##### **ATB - AMBITO CULTURALE**

<b>ATBD - Denominazione</b>	cultura di Golasecca
<b>ATBM - Motivazione dell'attribuzione</b>	analisi stilistica

#### **MT - DATI TECNICI**

<b>MTC - Materia e tecnica</b>	bronzo/ forgiatura
--------------------------------	--------------------

##### **MIS - MISURE**

<b>MISU - Unita'</b>	cm
<b>MISD - Diametro</b>	7.3

#### **DA - DATI ANALITICI**

**DES - DESCRIZIONE****DESO - Indicazioni  
sull'oggetto**

Armilla a capi sovrapposti di verghetta di bronzo a sezione circolare che verso le estremità diventa rettangolare. Le estremità presentano due globetti profilati preceduti da un tratto decorato a fitte linee parallele incise.

**CO - CONSERVAZIONE****STC - STATO DI CONSERVAZIONE****STCC - Stato di  
conservazione**

frammentario

**STCS - Indicazioni  
specifiche**

2 frammenti. Patina verde scuro.

**TU - CONDIZIONE GIURIDICA E VINCOLI****ACQ - ACQUISIZIONE****ACQT - Tipo acquisizione**

deposito

**ACQN - Nome**

Rittatore F.

**ACQD - Data acquisizione**

1959

**ACQL - Luogo acquisizione**

Como

**CDG - CONDIZIONE GIURIDICA****CDGG - Indicazione  
generica**

proprietà Stato

**CDGS - Indicazione  
specifica**

Stato italiano

**DO - FONTI E DOCUMENTI DI RIFERIMENTO****FTA - DOCUMENTAZIONE FOTOGRAFICA****FTAX - Genere**

documentazione allegata

**FTAP - Tipo**

fotografia colore

**FTAC - Collocazione**

PhotoCD 4

**FTAN - Codice identificativo**

RA-1m060-00708\_01

**FTAT - Note**

generale

**BIB - BIBLIOGRAFIA****BIBX - Genere**

bibliografia specifica

**BIBA - Autore**

RITTATORE F.

**BIBD - Anno di edizione**

1965

**BIBH - Sigla per citazione**

NR

**BIBN - V., pp., nn.**

150-151

**BIB - BIBLIOGRAFIA****BIBX - Genere**

bibliografia specifica

**BIBA - Autore**

DE MARINIS R.C.

**BIBD - Anno di edizione**

1981

**BIBH - Sigla per citazione**

NR

**BIBN - V., pp., nn.**

84-87

**AD - ACCESSO AI DATI****ADS - SPECIFICHE DI ACCESSO AI DATI****ADSP - Profilo di accesso**

1

<b>ADSM - Motivazione</b>	scheda contenente dati liberamente accessibili
<b>CM - COMPILAZIONE</b>	
<b>CMP - COMPILAZIONE</b>	
<b>CMPD - Data</b>	2001
<b>CMPN - Nome</b>	Ravaglia M.
<b>FUR - Funzionario responsabile</b>	Uboldi G.M.
<b>AGG - AGGIORNAMENTO</b>	
<b>AGGD - Data</b>	2002
<b>AGGN - Nome</b>	Ravaglia M.
<b>AGGF - Funzionario responsabile</b>	NR
<b>AN - ANNOTAZIONI</b>	
<b>OSS - Osservazioni</b>	<CONV302> LGII=I.G.M.  <CONV302> LGIT=LURATE CACCIVIO  <CONV302> LGIN=32  <CONV302> LGIQ=III NO  <CONV302> VDST(1)=CD ROM  <CONV302> VDSI(1)=106032814178  <CONV302> BIBR(1)=Rivista Archeologica dell"Antica Provincia e Diocesi di Como