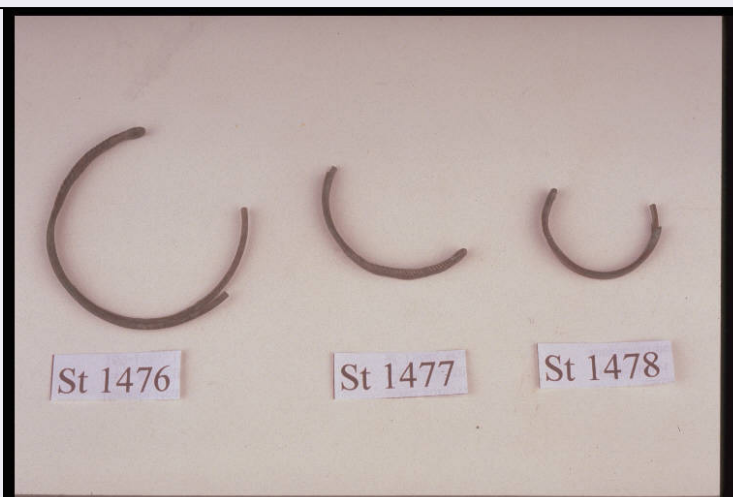


SCHEDA



CD - CODICI

TSK - Tipo Scheda	RA
LIR - Livello ricerca	P
NCT - CODICE UNIVOCO	
NCTR - Codice regione	03
NCTN - Numero catalogo generale	02046004
ESC - Ente schedatore	R03
ECP - Ente competente	S25

OG - OGGETTO

OGT - OGGETTO	
OGTD - Definizione	orecchino
CLS - Categoria - classe e produzione	BRONZO

LC - LOCALIZZAZIONE GEOGRAFICO-AMMINISTRATIVA

PVC - LOCALIZZAZIONE GEOGRAFICO-AMMINISTRATIVA ATTUALE

PVCS - Stato	Italia
PVCR - Regione	Lombardia
PVCP - Provincia	CO
PVCC - Comune	Como

LDC - COLLOCAZIONE SPECIFICA

LDCT - Tipologia	palazzo
LDCQ - Qualificazione	comunale
LDCN - Denominazione	Palazzo Giovio
LDCU - Denominazione spazio viabilistico	Piazza Medaglie d'oro, 1
LDCM - Denominazione raccolta	Musei Civici di Como

LA - ALTRE LOCALIZZAZIONI GEOGRAFICO-AMMINISTRATIVE

TCL - Tipo di localizzazione	luogo di reperimento
------------------------------	----------------------

PRV - LOCALIZZAZIONE GEOGRAFICO-AMMINISTRATIVA

PRVS - Stato	Italia
PRVR - Regione	Lombardia
PRVP - Provincia	CO
PRVC - Comune	COMO
PRVL - Localita'	CA' MORTA
PRL - Altra localita'	REBBIO (frazione ISTAT)

UB - DATI PATRIMONIALI

INV - INVENTARIO DI MUSEO O SOPRINTENDENZA

INVN - Numero	E 3894
INVD - Data	1985

INV - INVENTARIO DI MUSEO O SOPRINTENDENZA

INVN - Numero	ST 1476
----------------------	---------

RE - MODALITA' DI REPERIMENTO

DSC - DATI DI SCAVO

SCAN - Denominazione dello scavo	NR
DSCA - Responsabile scientifico	Rittatore F.
DSCD - Data	1959/03/23
DSCZ - Bibliografia specifica	RITTATORE F., in RAC 1960/65, pp. 109-110
RES - Specifiche di reperimento	Ca' Morta / tomba 117

DT - CRONOLOGIA

DTZ - CRONOLOGIA GENERICA

DTZG - Fascia cronologica di riferimento	sec. VII a.C.
-------------------------------------------------	---------------

DTS - CRONOLOGIA SPECIFICA

DTSI - Da	675 a.C.
DTSV - Validita'	post
DTSF - A	600 a.C.
DTSL - Validita'	ante
DTM - Motivazione cronologia	contesto

AU - DEFINIZIONE CULTURALE

ATB - AMBITO CULTURALE

ATBD - Denominazione	cultura di Golasecca
ATBM - Motivazione dell'attribuzione	analisi stilistica

MT - DATI TECNICI

MTC - Materia e tecnica	bronzo/ forgiatura
--------------------------------	--------------------

MIS - MISURE

MISU - Unita'	cm
MISD - Diametro	5.3

DA - DATI ANALITICI

DES - DESCRIZIONE**DESO - Indicazioni
sull'oggetto**

Orecchino in doppio filo di bronzo avvolto a spirale, decorato da trattini obliqui incisi

CO - CONSERVAZIONE**STC - STATO DI CONSERVAZIONE****STCC - Stato di
conservazione**

mutilo

**STCS - Indicazioni
specifiche**

Patina verde scuro

TU - CONDIZIONE GIURIDICA E VINCOLI**ACQ - ACQUISIZIONE****ACQT - Tipo acquisizione**

deposito

ACQN - Nome

Rittatore F.

ACQD - Data acquisizione

1959

ACQL - Luogo acquisizione

Como

CDG - CONDIZIONE GIURIDICA**CDGG - Indicazione
generica**

proprietà Stato

**CDGS - Indicazione
specificata**

Stato italiano

DO - FONTI E DOCUMENTI DI RIFERIMENTO**FTA - DOCUMENTAZIONE FOTOGRAFICA****FTAX - Genere**

documentazione allegata

FTAP - Tipo

fotografia colore

FTAC - Collocazione

PhotoCD 5

FTAN - Codice identificativo

RA-1m060-00804_01

FTAT - Note

generale

AD - ACCESSO AI DATI**ADS - SPECIFICHE DI ACCESSO AI DATI****ADSP - Profilo di accesso**

1

ADSM - Motivazione

scheda contenente dati liberamente accessibili

CM - COMPILAZIONE**CMP - COMPILAZIONE****CMPD - Data**

2001

CMPN - Nome

Ravaglia M.

**FUR - Funzionario
responsabile**

Uboldi G.M.

AGG - AGGIORNAMENTO**AGGD - Data**

2002

AGGN - Nome

Ravaglia M.

**AGGF - Funzionario
responsabile**

NR

AN - ANNOTAZIONI

Gli oggetti di bronzo da ST 1467 (E 3886) a ST 1474 (E 3893) e da

OSS - Osservazioni

ST 1476 (E 3894) a ST 1483 (E 3901) sono stati trovati tra il materiale della tomba 117 della Ca' Morta. Non sono stati pubblicati dal Rittatore, ma è molto probabile che appartengano a questa tomba in quanto erano accompagnati da cartellini che indicano questa tomba e da frammenti pertinenti a pezzi sicuramente facenti parte del corredo della tomba 117.||<CONV302> LGII=I.G.M.||<CONV302> LGIT=LURATE CACCIVIO||<CONV302> LGIN=32||<CONV302> LGIQ=III NO||<CONV302> VDST(1)=CD ROM||<CONV302> VDSI (1)=106032814179