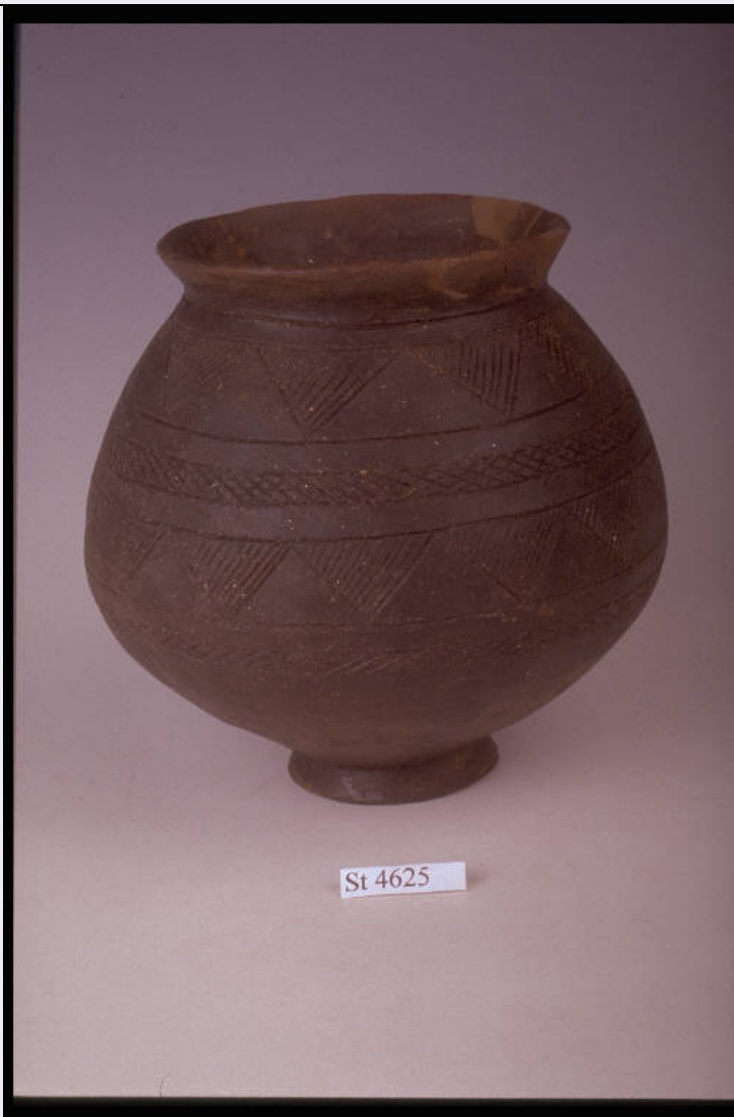


SCHEDA



CD - CODICI

TSK - Tipo Scheda RA

LIR - Livello ricerca P

NCT - CODICE UNIVOCO

NCTR - Codice regione 03

NCTN - Numero catalogo generale 02046305

ESC - Ente schedatore R03

ECP - Ente competente S25

OG - OGGETTO

OGT - OGGETTO

OGTD - Definizione urna biconica

CLS - Categoria - classe e produzione CERAMICA GOLASECCHIANA

LC - LOCALIZZAZIONE GEOGRAFICO-AMMINISTRATIVA

PVC - LOCALIZZAZIONE GEOGRAFICO-AMMINISTRATIVA ATTUALE

PVCS - Stato Italia

PVCR - Regione Lombardia

PVCP - Provincia	CO
PVCC - Comune	Como
LDC - COLLOCAZIONE SPECIFICA	
LDCT - Tipologia	palazzo
LDCQ - Qualificazione	comunale
LDCN - Denominazione	Palazzo Giovio
LDCU - Denominazione spazio viabilistico	Piazza Medaglie d'oro, 1
LDCM - Denominazione raccolta	Musei Civici di Como
LDCS - Specifiche	SALA 9 della sezione PREISTORIA / PROTOSTORIA (Vetrina A)
LA - ALTRE LOCALIZZAZIONI GEOGRAFICO-AMMINISTRATIVE	
TCL - Tipo di localizzazione	luogo di reperimento
PRV - LOCALIZZAZIONE GEOGRAFICO-AMMINISTRATIVA	
PRVS - Stato	Italia
PRVR - Regione	Lombardia
PRVP - Provincia	CO
PRVC - Comune	COMO
PRVL - Localita'	CA' MORTA
PRL - Altra localita'	REBBIO (frazione ISTAT)
PRL - Altra localita'	Cava Dalla Zuanna
UB - DATI PATRIMONIALI	
INV - INVENTARIO DI MUSEO O SOPRINTENDENZA	
INVN - Numero	E 4204
INVD - Data	1985
INV - INVENTARIO DI MUSEO O SOPRINTENDENZA	
INVN - Numero	ST 4625
RE - MODALITA' DI REPERIMENTO	
DSC - DATI DI SCAVO	
SCAN - Denominazione dello scavo	NR
DSCA - Responsabile scientifico	Rittatore F.
DSCD - Data	1960/08/30
DSCZ - Bibliografia specifica	RITTATORE F., in RAC 1960/65, pp. 97-98
RES - Specifiche di reperimento	Ca' Morta / tomba 157
DT - CRONOLOGIA	
DTZ - CRONOLOGIA GENERICA	
DTZG - Fascia cronologica di riferimento	sec. VII a.C.
DTS - CRONOLOGIA SPECIFICA	
DTSI - Da	675 a.C.

DTSV - Validita'	post
DTSF - A	600 a.C.
DTSL - Validita'	ante
DTM - Motivazione cronologia	contesto
AU - DEFINIZIONE CULTURALE	
ATB - AMBITO CULTURALE	
ATBD - Denominazione	cultura di Golasecca
ATBM - Motivazione dell'attribuzione	analisi stilistica
MT - DATI TECNICI	
MTC - Materia e tecnica	impasto semidepurato/ a incisione
MIS - MISURE	
MISU - Unita'	cm
MISA - Altezza	20.2
MISD - Diametro	21.5
DA - DATI ANALITICI	
DES - DESCRIZIONE	
DESO - Indicazioni sull'oggetto	Urna a corpo biconico, basso piede obliquo, orlo svasato; decorata da fasce di denti di lupo incise, alternate a fasce di motivi a reticolo. Colore nerastro.
CO - CONSERVAZIONE	
STC - STATO DI CONSERVAZIONE	
STCC - Stato di conservazione	ricomposto
RS - RESTAURI E ANALISI	
RST - RESTAURI	
RSTD - Data	1996
RSTE - Ente responsabile	Museo Civico "Paolo Giovio" di Como
TU - CONDIZIONE GIURIDICA E VINCOLI	
ACQ - ACQUISIZIONE	
ACQT - Tipo acquisizione	deposito
ACQN - Nome	Rittatore F.
ACQD - Data acquisizione	1960
ACQL - Luogo acquisizione	Como
CDG - CONDIZIONE GIURIDICA	
CDGG - Indicazione generica	proprietà Stato
CDGS - Indicazione specifica	Stato italiano
DO - FONTI E DOCUMENTI DI RIFERIMENTO	
FTA - DOCUMENTAZIONE FOTOGRAFICA	
FTAX - Genere	documentazione allegata
FTAP - Tipo	fotografia colore
FTAC - Collocazione	PhotoCD 6

FTAN - Codice identificativo	RA-1m060-01105_01
FTAT - Note	Generale
FTA - DOCUMENTAZIONE FOTOGRAFICA	
FTAX - Genere	documentazione esistente
FTAP - Tipo	fotografia colore
FTAN - Codice identificativo	RA-1m060-01105_02
BIB - BIBLIOGRAFIA	
BIBX - Genere	bibliografia specifica
BIBA - Autore	Rittatore F.
BIBD - Anno di edizione	1966
BIBH - Sigla per citazione	NR
BIBN - V., pp., nn.	pp. 97-98.
BIBI - V., tavv., figg.	tavv. XXX, LXXXIX, XC
AD - ACCESSO AI DATI	
ADS - SPECIFICHE DI ACCESSO AI DATI	
ADSP - Profilo di accesso	1
ADSM - Motivazione	scheda contenente dati liberamente accessibili
CM - COMPILAZIONE	
CMP - COMPILAZIONE	
CMPD - Data	2001
CMPN - Nome	Lambrugo C.
FUR - Funzionario responsabile	Uboldi G.M.
AN - ANNOTAZIONI	
OSS - Osservazioni	<CONV302> LGII=I.G.M. <CONV302> LGIT=LURATE CACCIVIO <CONV302> LGIN=32 <CONV302> LGIQ=III NO <CONV302> VDST(1)=CD ROM <CONV302> VDSI(1) =106032814180