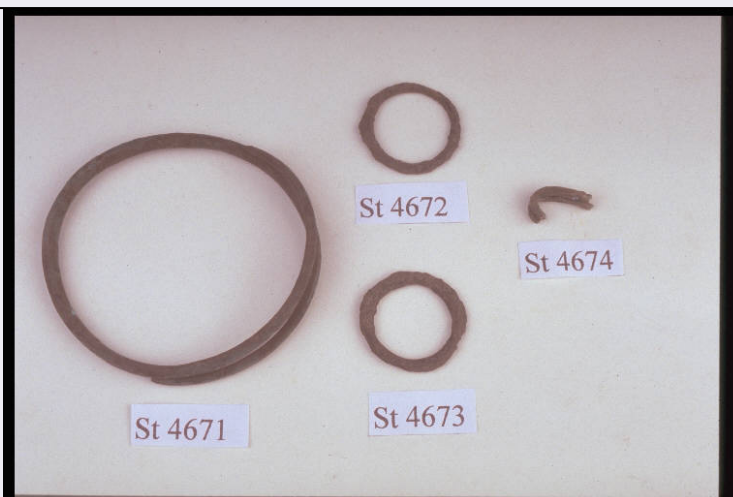


SCHEDA



CD - CODICI

TSK - Tipo Scheda RA

LIR - Livello ricerca P

NCT - CODICE UNIVOCO

NCTR - Codice regione 03

NCTN - Numero catalogo generale 02046352

ESC - Ente schedatore R03

ECP - Ente competente S25

OG - OGGETTO

OGT - OGGETTO

OGTD - Definizione armilla

CLS - Categoria - classe e produzione OGGETTI D'ORNAMENTO

LC - LOCALIZZAZIONE GEOGRAFICO-AMMINISTRATIVA

PVC - LOCALIZZAZIONE GEOGRAFICO-AMMINISTRATIVA ATTUALE

PVCS - Stato Italia

PVCR - Regione Lombardia

PVCP - Provincia CO

PVCC - Comune Como

LDC - COLLOCAZIONE SPECIFICA

LDCT - Tipologia palazzo

LDCQ - Qualificazione comunale

LDCN - Denominazione Palazzo Giovio

LDCU - Denominazione spazio viabilistico Piazza Medaglie d'oro, 1

LDCM - Denominazione raccolta Musei Civici di Como

LA - ALTRE LOCALIZZAZIONI GEOGRAFICO-AMMINISTRATIVE

TCL - Tipo di localizzazione luogo di reperimento

PRV - LOCALIZZAZIONE GEOGRAFICO-AMMINISTRATIVA

PRVS - Stato	Italia
PRVR - Regione	Lombardia
PRVP - Provincia	CO
PRVC - Comune	COMO
PRVL - Localita'	CA' MORTA
PRL - Altra localita'	REBBIO (frazione ISTAT)
PRL - Altra localita'	Tomba 17

UB - DATI PATRIMONIALI

INV - INVENTARIO DI MUSEO O SOPRINTENDENZA

INVN - Numero	E 4250
INVD - Data	1985

INV - INVENTARIO DI MUSEO O SOPRINTENDENZA

INVN - Numero	ST 4671
----------------------	---------

RE - MODALITA' DI REPERIMENTO

DSC - DATI DI SCAVO

SCAN - Denominazione dello scavo	NR
DSCA - Responsabile scientifico	Rittatore F.
DSCD - Data	1957/01/26
DSCZ - Bibliografia specifica	RITTATORE F., in RAC 1960/65, p. 125
RES - Specifiche di reperimento	Ca' Morta / tomba 17

DT - CRONOLOGIA

DTZ - CRONOLOGIA GENERICA

DTZG - Fascia cronologica di riferimento	sec. VI a.C.
DTZS - Frazione cronologica	prima metà

DTS - CRONOLOGIA SPECIFICA

DTSI - Da	600 a.C.
DTSV - Validita'	post
DTSF - A	550 a.C.
DTSL - Validita'	ante
DTM - Motivazione cronologia	contesto

AU - DEFINIZIONE CULTURALE

ATB - AMBITO CULTURALE

ATBD - Denominazione	cultura di Golasecca
ATBM - Motivazione dell'attribuzione	analisi stilistica

MT - DATI TECNICI

MTC - Materia e tecnica	bronzo/ forgiatura
--------------------------------	--------------------

MIS - MISURE

MISU - Unita'	cm
MISD - Diametro	8.5
DA - DATI ANALITICI	
DES - DESCRIZIONE	
DESO - Indicazioni sull'oggetto	Armilla in verghetta di bronzo a capi assottigliati sovrapposti
CO - CONSERVAZIONE	
STC - STATO DI CONSERVAZIONE	
STCC - Stato di conservazione	ricomposto
STCS - Indicazioni specifiche	Integro. Patina verde scuro.
TU - CONDIZIONE GIURIDICA E VINCOLI	
ACQ - ACQUISIZIONE	
ACQT - Tipo acquisizione	deposito
ACQN - Nome	Rittatore F.
ACQD - Data acquisizione	1957
ACQL - Luogo acquisizione	Como
CDG - CONDIZIONE GIURIDICA	
CDGG - Indicazione generica	proprietà Stato
CDGS - Indicazione specifica	Stato italiano
DO - FONTI E DOCUMENTI DI RIFERIMENTO	
FTA - DOCUMENTAZIONE FOTOGRAFICA	
FTAX - Genere	documentazione allegata
FTAP - Tipo	fotografia colore
FTAC - Collocazione	PhotoCD 6
FTAN - Codice identificativo	RA-1m060-01152_01
FTAT - Note	Generale
BIB - BIBLIOGRAFIA	
BIBX - Genere	bibliografia specifica
BIBA - Autore	Rittatore F.
BIBD - Anno di edizione	1966
BIBH - Sigla per citazione	NR
BIBN - V., pp., nn.	p. 125
BIBI - V., tavv., figg.	tavv. XXXVII e LXII
AD - ACCESSO AI DATI	
ADS - SPECIFICHE DI ACCESSO AI DATI	
ADSP - Profilo di accesso	1
ADSM - Motivazione	scheda contenente dati liberamente accessibili
CM - COMPILAZIONE	
CMP - COMPILAZIONE	
CMPD - Data	2001

CMPN - Nome	Lambrugo C.
FUR - Funzionario responsabile	Uboldi G.M.
AN - ANNOTAZIONI	
OSS - Osservazioni	<CONV302> LGII=I.G.M. <CONV302> LGIT=LURATE CACCIVIO <CONV302> LGIN=32 <CONV302> LGIQ=III NO <CONV302> VDST(1)=CD ROM <CONV302> VDSI(1) =106032814180