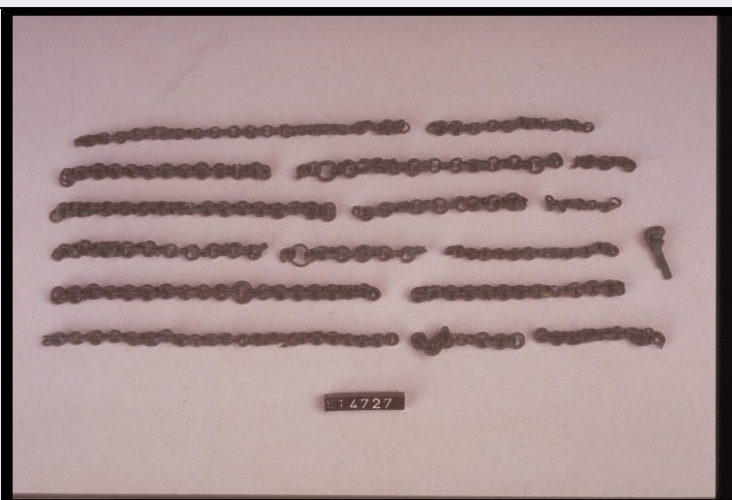


SCHEDA



CD - CODICI

| | |
|---------------------------------|----------|
| TSK - Tipo Scheda | RA |
| LIR - Livello ricerca | P |
| NCT - CODICE UNIVOCO | |
| NCTR - Codice regione | 03 |
| NCTN - Numero catalogo generale | 02046408 |
| ESC - Ente schedatore | R03 |
| ECP - Ente competente | S25 |

OG - OGGETTO

| | |
|---------------------------------------|---------------------|
| OGT - OGGETTO | |
| OGTD - Definizione | catenella |
| CLS - Categoria - classe e produzione | OGGETTI D'ORNAMENTO |

LC - LOCALIZZAZIONE GEOGRAFICO-AMMINISTRATIVA

PVC - LOCALIZZAZIONE GEOGRAFICO-AMMINISTRATIVA ATTUALE

| | |
|------------------|-----------|
| PVCS - Stato | Italia |
| PVCR - Regione | Lombardia |
| PVCP - Provincia | CO |
| PVCC - Comune | Como |

LDC - COLLOCAZIONE SPECIFICA

| | |
|--|--|
| LDCT - Tipologia | palazzo |
| LDCQ - Qualificazione | comunale |
| LDCN - Denominazione | Palazzo Giovio |
| LDCU - Denominazione spazio viabilistico | Piazza Medaglie d'oro, 1 |
| LDCM - Denominazione raccolta | Musei Civici di Como |
| LDCS - Specifiche | SALA 10 della sezione PREISTORIA / PROTOSTORIA (Vetrina A) |

LA - ALTRE LOCALIZZAZIONI GEOGRAFICO-AMMINISTRATIVE

| | |
|------------------------------|----------------------|
| TCL - Tipo di localizzazione | luogo di reperimento |
|------------------------------|----------------------|

PRV - LOCALIZZAZIONE GEOGRAFICO-AMMINISTRATIVA

| | |
|------------------------------|--|
| PRVS - Stato | Italia |
| PRVR - Regione | Lombardia |
| PRVP - Provincia | CO |
| PRVC - Comune | COMO |
| PRVL - Localita' | CA' MORTA |
| PRL - Altra localita' | REBBIO (frazione ISTAT) |
| PRL - Altra localita' | Terreno di proprietà Albonico fra cava Cremona e cava Gini |

UB - DATI PATRIMONIALI**INV - INVENTARIO DI MUSEO O SOPRINTENDENZA**

| | |
|----------------------|--------|
| INVN - Numero | E 4306 |
| INVD - Data | 1985 |

INV - INVENTARIO DI MUSEO O SOPRINTENDENZA

| | |
|----------------------|---------|
| INVN - Numero | ST 4727 |
|----------------------|---------|

RE - MODALITA' DI REPERIMENTO**DSC - DATI DI SCAVO**

| | |
|---|---|
| SCAN - Denominazione dello scavo | NR |
| DSCA - Responsabile scientifico | Rittatore F. |
| DSCD - Data | 1958/12/29 |
| DSCZ - Bibliografia specifica | RITTATORE F., in RAC 1960/65, pp. 129-131 |
| RES - Specifiche di reperimento | Ca' Morta / tomba 24 |

DT - CRONOLOGIA**DTZ - CRONOLOGIA GENERICA**

| | |
|---|--------------|
| DTZG - Fascia cronologica di riferimento | sec. VI a.C. |
| DTZS - Frazione cronologica | prima metà |

DTS - CRONOLOGIA SPECIFICA

| | |
|-------------------------------------|----------|
| DTSI - Da | 600 a.C. |
| DTSV - Validita' | post |
| DTSF - A | 550 a.C. |
| DTSL - Validita' | ante |
| DTM - Motivazione cronologia | contesto |

AU - DEFINIZIONE CULTURALE**ATB - AMBITO CULTURALE**

| | |
|---|----------------------|
| ATBD - Denominazione | cultura di Golasecca |
| ATBM - Motivazione dell'attribuzione | analisi stilistica |

MT - DATI TECNICI

| | |
|--------------------------------|--------------------|
| MTC - Materia e tecnica | bronzo/ forgiatura |
|--------------------------------|--------------------|

MIS - MISURE

| | |
|------------------|-----|
| MISU - Unita' | cm |
| MISN - Lunghezza | 3.1 |

DA - DATI ANALITICI**DES - DESCRIZIONE**

| | |
|---------------------------------|--|
| DESO - Indicazioni sull'oggetto | Frammento di catenella cui è agganciato un frammento di verghetta di bronzo. |
|---------------------------------|--|

CO - CONSERVAZIONE**STC - STATO DI CONSERVAZIONE**

| | |
|-------------------------------|----------------------------------|
| STCC - Stato di conservazione | frammentario |
| STCS - Indicazioni specifiche | 1 frammento. Patina verde scuro. |

TU - CONDIZIONE GIURIDICA E VINCOLI**ACQ - ACQUISIZIONE**

| | |
|---------------------------|--------------|
| ACQT - Tipo acquisizione | deposito |
| ACQN - Nome | Rittatore F. |
| ACQD - Data acquisizione | 1958 |
| ACQL - Luogo acquisizione | Como |

CDG - CONDIZIONE GIURIDICA

| | |
|------------------------------|-----------------|
| CDGG - Indicazione generica | proprietà Stato |
| CDGS - Indicazione specifica | Stato italiano |

DO - FONTI E DOCUMENTI DI RIFERIMENTO**FTA - DOCUMENTAZIONE FOTOGRAFICA**

| | |
|------------------------------|-------------------------|
| FTAX - Genere | documentazione allegata |
| FTAP - Tipo | fotografia colore |
| FTAC - Collocazione | PhotoCD 6 |
| FTAN - Codice identificativo | RA-1m060-01208_01 |
| FTAT - Note | Generale |

BIB - BIBLIOGRAFIA

| | |
|----------------------------|-------------------------------|
| BIBX - Genere | bibliografia specifica |
| BIBA - Autore | Rittatore F. |
| BIBD - Anno di edizione | 1966 |
| BIBH - Sigla per citazione | NR |
| BIBN - V., pp., nn. | pp. 129-131 |
| BIBI - V., tavv., figg. | tavv. XXXIX, LXV, LXVI, LXVII |

AD - ACCESSO AI DATI**ADS - SPECIFICHE DI ACCESSO AI DATI**

| | |
|---------------------------|--|
| ADSP - Profilo di accesso | 1 |
| ADSM - Motivazione | scheda contenente dati liberamente accessibili |

CM - COMPILAZIONE**CMP - COMPILAZIONE**

| | |
|---------------------------------------|---|
| CMPD - Data | 2001 |
| CMPN - Nome | Lambrugo C. |
| FUR - Funzionario responsabile | Uboldi G.M. |
| AN - ANNOTAZIONI | |
| OSS - Osservazioni | <CONV302> LGII=I.G.M. <CONV302> LGIT=LURATE CACCIVIO <CONV302> LGIN=32 <CONV302> LGIQ=III NO <CONV302> VDST(1)=CD ROM <CONV302> VDSI(1) =106032814180 |