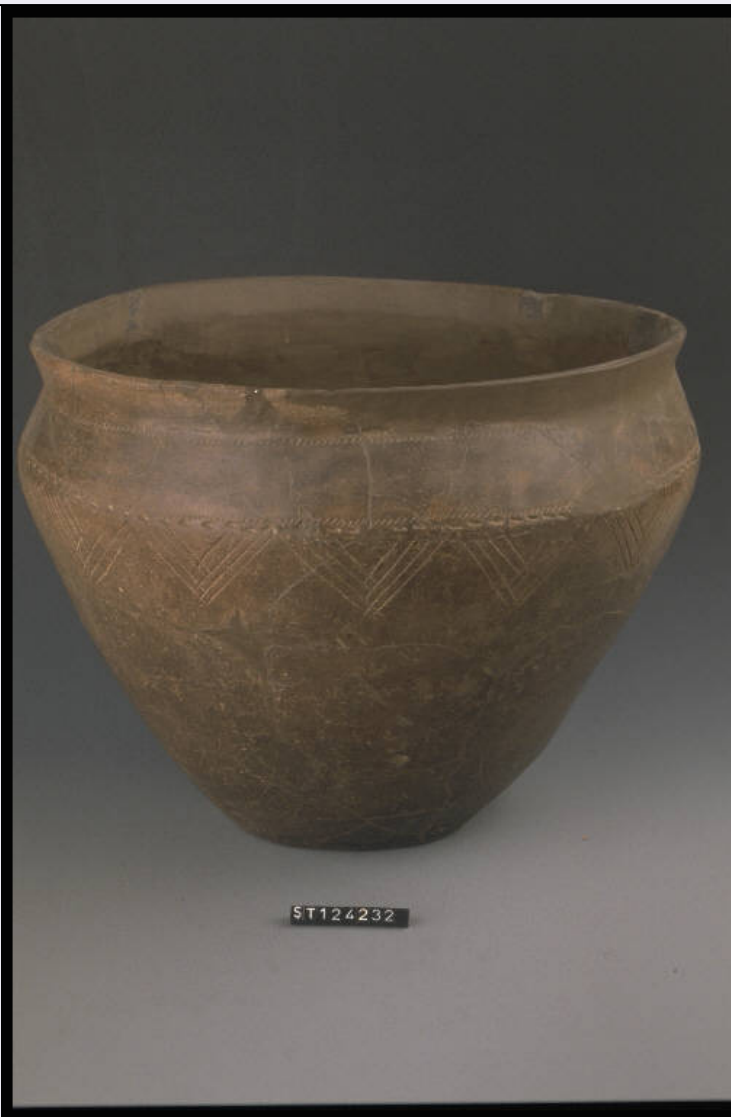


# SCHEDA



ST124232

## CD - CODICI

TSK - Tipo Scheda RA

LIR - Livello ricerca P

### NCT - CODICE UNIVOCO

NCTR - Codice regione 03

NCTN - Numero catalogo generale 02046901

ESC - Ente schedatore R03

ECP - Ente competente S25

## OG - OGGETTO

### OGT - OGGETTO

OGTD - Definizione urna

CLS - Categoria - classe e produzione CERAMICA GOLASECCHIANA

## LC - LOCALIZZAZIONE GEOGRAFICO-AMMINISTRATIVA

### PVC - LOCALIZZAZIONE GEOGRAFICO-AMMINISTRATIVA ATTUALE

PVCS - Stato Italia

PVCR - Regione Lombardia

|                                                            |                          |
|------------------------------------------------------------|--------------------------|
| <b>PVCP - Provincia</b>                                    | CO                       |
| <b>PVCC - Comune</b>                                       | Como                     |
| <b>LDC - COLLOCAZIONE SPECIFICA</b>                        |                          |
| <b>LDCT - Tipologia</b>                                    | palazzo                  |
| <b>LDCQ - Qualificazione</b>                               | comunale                 |
| <b>LDCN - Denominazione</b>                                | Palazzo Giovio           |
| <b>LDCU - Denominazione spazio viabilistico</b>            | Piazza Medaglie d'oro, 1 |
| <b>LDCM - Denominazione raccolta</b>                       | Musei Civici di Como     |
| <b>LA - ALTRE LOCALIZZAZIONI GEOGRAFICO-AMMINISTRATIVE</b> |                          |
| <b>TCL - Tipo di localizzazione</b>                        | luogo di reperimento     |
| <b>PRV - LOCALIZZAZIONE GEOGRAFICO-AMMINISTRATIVA</b>      |                          |
| <b>PRVS - Stato</b>                                        | Italia                   |
| <b>PRVR - Regione</b>                                      | Lombardia                |
| <b>PRVP - Provincia</b>                                    | CO                       |
| <b>PRVC - Comune</b>                                       | COMO                     |
| <b>PRVL - Localita'</b>                                    | CA' MORTA                |
| <b>PRL - Altra localita'</b>                               | REBBIO (frazione ISTAT)  |
| <b>UB - DATI PATRIMONIALI</b>                              |                          |
| <b>INV - INVENTARIO DI MUSEO O SOPRINTENDENZA</b>          |                          |
| <b>INVN - Numero</b>                                       | E 4794                   |
| <b>INVD - Data</b>                                         | 1985                     |
| <b>INV - INVENTARIO DI MUSEO O SOPRINTENDENZA</b>          |                          |
| <b>INVN - Numero</b>                                       | ST 124232                |
| <b>RE - MODALITA' DI REPERIMENTO</b>                       |                          |
| <b>DSC - DATI DI SCAVO</b>                                 |                          |
| <b>SCAN - Denominazione dello scavo</b>                    | NR                       |
| <b>DSCA - Responsabile scientifico</b>                     | Rittatore F.             |
| <b>DSCD - Data</b>                                         | NR                       |
| <b>RES - Specifiche di reperimento</b>                     | Ca' Morta / tomba 223    |
| <b>DT - CRONOLOGIA</b>                                     |                          |
| <b>DTZ - CRONOLOGIA GENERICA</b>                           |                          |
| <b>DTZG - Fascia cronologica di riferimento</b>            | sec. IX a.C.             |
| <b>DTS - CRONOLOGIA SPECIFICA</b>                          |                          |
| <b>DTSI - Da</b>                                           | 900 a.C.                 |
| <b>DTSV - Validita'</b>                                    | post                     |
| <b>DTSF - A</b>                                            | 825 a.C.                 |
| <b>DTSL - Validita'</b>                                    | ante                     |
| <b>DTM - Motivazione cronologia</b>                        | analisi stilistica       |

**AU - DEFINIZIONE CULTURALE****ATB - AMBITO CULTURALE**

**ATBD - Denominazione** cultura di Golasecca

**ATBM - Motivazione dell'attribuzione** analisi stilistica

**MT - DATI TECNICI**

**MTC - Materia e tecnica** impasto semidepurato/ a incisione

**MIS - MISURE**

**MISU - Unita'** cm

**MISA - Altezza** 19.8

**MISD - Diametro** 24.5

**DA - DATI ANALITICI****DES - DESCRIZIONE**

**DESO - Indicazioni sull'oggetto** Urna a corpo troncoconico, spalla arrotondata con decorazione a denti di lupo lungo il diametro massimo (vedi annotazioni).

**CO - CONSERVAZIONE****STC - STATO DI CONSERVAZIONE**

**STCC - Stato di conservazione** ricomposto

**TU - CONDIZIONE GIURIDICA E VINCOLI****ACQ - ACQUISIZIONE**

**ACQT - Tipo acquisizione** deposito

**ACQN - Nome** Rittatore F.

**ACQD - Data acquisizione** NR

**ACQL - Luogo acquisizione** Como

**CDG - CONDIZIONE GIURIDICA**

**CDGG - Indicazione generica** proprietà Stato

**CDGS - Indicazione specifica** Stato italiano

**DO - FONTI E DOCUMENTI DI RIFERIMENTO****FTA - DOCUMENTAZIONE FOTOGRAFICA**

**FTAX - Genere** documentazione allegata

**FTAP - Tipo** fotografia colore

**FTAC - Collocazione** PhotoCD 22

**FTAN - Codice identificativo** RA-1m060-01701\_01

**AD - ACCESSO AI DATI****ADS - SPECIFICHE DI ACCESSO AI DATI**

**ADSP - Profilo di accesso** 1

**ADSM - Motivazione** scheda contenente dati liberamente accessibili

**CM - COMPILAZIONE****CMP - COMPILAZIONE**

**CMPD - Data** 2001

**CMPN - Nome** Lambrugo C.

**FUR - Funzionario  
responsabile**

Uboldi G.M.

**AN - ANNOTAZIONI**

**OSS - Osservazioni**

E 4796 reca la scritta "T 223" sulla parete interna e la scritta "T 224" sul fondo esterno; dagli appunti di scavo risulta che alla T 223 apparteneva "un vasetto quasi intatto", mentre alla T 224 "un vasetto accessorio" del tipo arcaico "rotto"; inoltre dalle relazioni inviate alla Soprintendenza alla toma 224 è assegnata solo l'urna.||<CONV302> LGII=I.G.M.||<CONV302> LGIT=LURATE  
CACCIVIO||<CONV302> LGIN=32||<CONV302> LGIQ=III  
NO||<CONV302> VDST(1)=CD ROM||<CONV302> VDSI(1)  
=127031613260