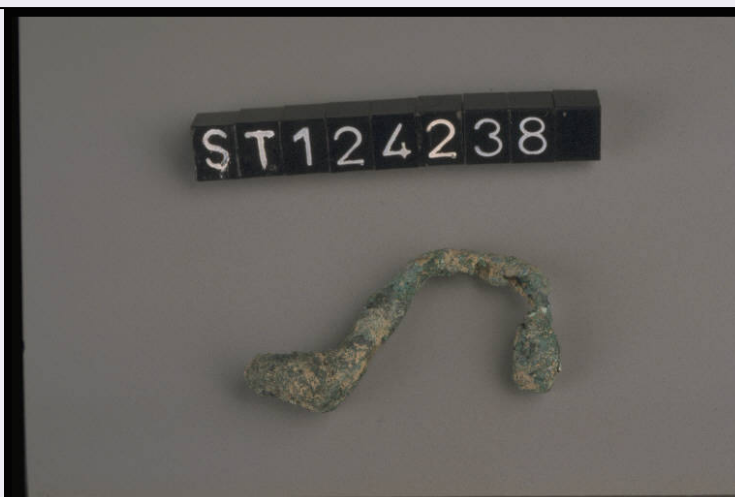


SCHEDA



CD - CODICI

TSK - Tipo Scheda	RA
LIR - Livello ricerca	P
NCT - CODICE UNIVOCO	
NCTR - Codice regione	03
NCTN - Numero catalogo generale	02046907
ESC - Ente schedatore	R03
ECP - Ente competente	S25

OG - OGGETTO

OGT - OGGETTO	
OGTD - Definizione	verghetta
CLS - Categoria - classe e produzione	BRONZO

LC - LOCALIZZAZIONE GEOGRAFICO-AMMINISTRATIVA

PVC - LOCALIZZAZIONE GEOGRAFICO-AMMINISTRATIVA ATTUALE

PVCS - Stato	Italia
PVCR - Regione	Lombardia
PVCP - Provincia	CO
PVCC - Comune	Como

LDC - COLLOCAZIONE SPECIFICA

LDCT - Tipologia	palazzo
LDCQ - Qualificazione	comunale
LDCN - Denominazione	Palazzo Giovio
LDCU - Denominazione spazio viabilistico	Piazza Medaglie d'oro, 1
LDCM - Denominazione raccolta	Musei Civici di Como

LA - ALTRE LOCALIZZAZIONI GEOGRAFICO-AMMINISTRATIVE

TCL - Tipo di localizzazione	luogo di reperimento
------------------------------	----------------------

PRV - LOCALIZZAZIONE GEOGRAFICO-AMMINISTRATIVA

PRVS - Stato	Italia
PRVR - Regione	Lombardia
PRVP - Provincia	CO
PRVC - Comune	COMO
PRVL - Localita'	CA' MORTA
PRL - Altra localita'	REBBIO (frazione ISTAT)

UB - DATI PATRIMONIALI

INV - INVENTARIO DI MUSEO O SOPRINTENDENZA

INVN - Numero	E 4800
INVD - Data	1985

INV - INVENTARIO DI MUSEO O SOPRINTENDENZA

INVN - Numero	ST 124238
----------------------	-----------

RE - MODALITA' DI REPERIMENTO

DSC - DATI DI SCAVO

SCAN - Denominazione dello scavo	NR
DSCA - Responsabile scientifico	Rittatore F.
DSCD - Data	NR
RES - Specifiche di reperimento	Ca' Morta / tomba 223

DT - CRONOLOGIA

DTZ - CRONOLOGIA GENERICA

DTZG - Fascia cronologica di riferimento	sec. IX a.C.
---	--------------

DTS - CRONOLOGIA SPECIFICA

DTSI - Da	900 a.C.
DTSV - Validita'	post
DTSF - A	825 a.C.
DTSL - Validita'	ante
DTM - Motivazione cronologia	contesto

AU - DEFINIZIONE CULTURALE

ATB - AMBITO CULTURALE

ATBD - Denominazione	cultura di Golasecca
ATBM - Motivazione dell'attribuzione	analisi stilistica

MT - DATI TECNICI

MTC - Materia e tecnica	bronzo/ forgiatura
--------------------------------	--------------------

MIS - MISURE

MISU - Unita'	cm
MISA - Altezza	3.1
MISL - Larghezza	1.9
MISV - Varie	Dimensioni massime

DA - DATI ANALITICI

DES - DESCRIZIONE**DESO - Indicazioni
sull'oggetto**

Frammento di verghetta ricurva a U con estremità ingrossate (vedi annotazioni).

CO - CONSERVAZIONE**STC - STATO DI CONSERVAZIONE****STCC - Stato di
conservazione**

frammentario

**STCS - Indicazioni
specifiche**

1 frammento.

TU - CONDIZIONE GIURIDICA E VINCOLI**ACQ - ACQUISIZIONE****ACQT - Tipo acquisizione**

deposito

ACQN - Nome

Rittatore F.

ACQD - Data acquisizione

NR

ACQL - Luogo acquisizione

Como

CDG - CONDIZIONE GIURIDICA**CDGG - Indicazione
generica**

proprietà Stato

**CDGS - Indicazione
specificata**

Stato italiano

DO - FONTI E DOCUMENTI DI RIFERIMENTO**FTA - DOCUMENTAZIONE FOTOGRAFICA****FTAX - Genere**

documentazione allegata

FTAP - Tipo

fotografia colore

FTAC - Collocazione

PhotoCD 22

FTAN - Codice identificativo

RA-1m060-01707_01

AD - ACCESSO AI DATI**ADS - SPECIFICHE DI ACCESSO AI DATI****ADSP - Profilo di accesso**

1

ADSM - Motivazione

scheda contenente dati liberamente accessibili

CM - COMPILAZIONE**CMP - COMPILAZIONE****CMPD - Data**

2001

CMPN - Nome

Lambrugo C.

**FUR - Funzionario
responsabile**

Uboldi G.M.

AN - ANNOTAZIONI**OSS - Osservazioni**

E 4796 reca la scritta "T 223" sulla parete interna e la scritta "T 224" sul fondo esterno; dagli appunti di scavo risulta che alla T 223 apparteneva "un vasetto quasi intatto", mentre alla T 224 "un vasetto accessorio" del tipo arcaico "rotto"; inoltre dalle relazioni inviate alla Soprintendenza alla toma 224 è assegnata solo l'urna. Gli appunti di scavo parlano di frammenti di bronzo rinvenuti all'interno dell'urna, cui invece non si fa cenno nelle relazioni inviate alla Soprintendenza. I bronzi qui inventariati sono stati trovati attualmente in una busta recante la scritta "T223".|<CONV302> LGII=I.G.M.|<CONV302>

LGIT=LURATE CACCIVIO||<CONV302> LGIN=32||<CONV302>
LGIQ=III NO||<CONV302> VDST(1)=CD ROM||<CONV302> VDSI
(1)=127031613260