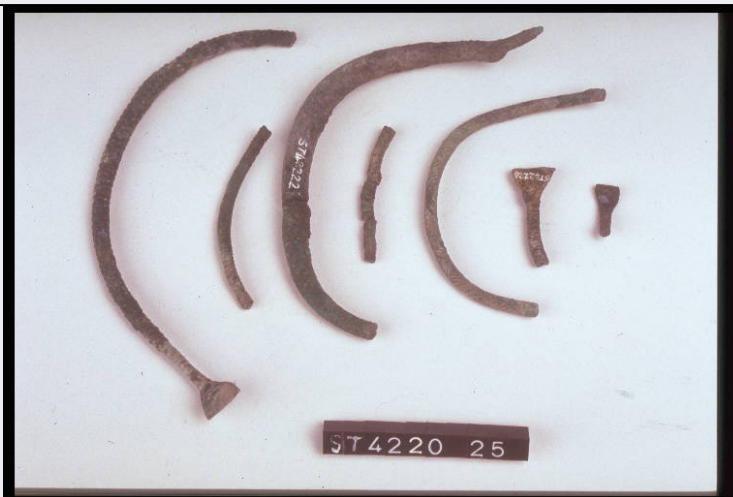


SCHEDA



CD - CODICI

TSK - Tipo Scheda RA

LIR - Livello ricerca P

NCT - CODICE UNIVOCO

NCTR - Codice regione 03

NCTN - Numero catalogo generale 02046955

ESC - Ente schedatore R03

ECP - Ente competente S25

OG - OGGETTO

OGT - OGGETTO

OGTD - Definizione fibula ad arco semplice

CLS - Categoria - classe e produzione OGGETTI D'ORNAMENTO

LC - LOCALIZZAZIONE GEOGRAFICO-AMMINISTRATIVA

PVC - LOCALIZZAZIONE GEOGRAFICO-AMMINISTRATIVA ATTUALE

PVCS - Stato Italia

PVCR - Regione Lombardia

PVCP - Provincia CO

PVCC - Comune Como

LDC - COLLOCAZIONE SPECIFICA

LDCT - Tipologia palazzo

LDCQ - Qualificazione comunale

LDCN - Denominazione Palazzo Giovio

LDCU - Denominazione spazio viabilistico Piazza Medaglie d'oro, 1

LDCM - Denominazione raccolta Musei Civici di Como

LDCS - Specifiche SALA 6 della sezione PREISTORIA / PROTOSTORIA (Vetrina B)

LA - ALTRE LOCALIZZAZIONI GEOGRAFICO-AMMINISTRATIVE

TCL - Tipo di localizzazione luogo di reperimento

PRV - LOCALIZZAZIONE GEOGRAFICO-AMMINISTRATIVA

PRVS - Stato	Italia
PRVR - Regione	Lombardia
PRVP - Provincia	CO
PRVC - Comune	COMO
PRVL - Localita'	CA' MORTA
PRL - Altra localita'	REBBIO (frazione ISTAT)
PRL - Altra localita'	Terreno IACP sovrastante la cava Bianchi

UB - DATI PATRIMONIALI**INV - INVENTARIO DI MUSEO O SOPRINTENDENZA**

INVN - Numero	E 4849
INVD - Data	1985

INV - INVENTARIO DI MUSEO O SOPRINTENDENZA

INVN - Numero	ST 42223
----------------------	----------

RE - MODALITA' DI REPERIMENTO**DSC - DATI DI SCAVO**

SCAN - Denominazione dello scavo	NR
DSCF - Ente responsabile	SA MI
DSCA - Responsabile scientifico	Rittatore F.
DSCD - Data	1975/11/15
RES - Specifiche di reperimento	Ca' Morta / tomba 253

DT - CRONOLOGIA**DTZ - CRONOLOGIA GENERICA**

DTZG - Fascia cronologica di riferimento	sec. IX a.C.
---	--------------

DTS - CRONOLOGIA SPECIFICA

DTSI - Da	900 a.C.
DTSV - Validita'	post
DTSF - A	825 a.C.
DTSL - Validita'	ante
DTM - Motivazione cronologia	analisi stilistica

AU - DEFINIZIONE CULTURALE**ATB - AMBITO CULTURALE**

ATBD - Denominazione	cultura di Golasecca
ATBM - Motivazione dell'attribuzione	analisi stilistica

MT - DATI TECNICI

MTC - Materia e tecnica	bronzo/ fusione piena a forma chiusa
--------------------------------	--------------------------------------

MIS - MISURE

MISU - Unita'	cm
MISN - Lunghezza	4.7

MISV - Varie	Lunghezza massima conservata
DA - DATI ANALITICI	
DES - DESCRIZIONE	
DESO - Indicazioni sull'oggetto	Frammenti probabilmente pertinenti alla stessa fibula ad arco semplice con decorazione incisa a spina di pesce e a spirale (vedi annotazioni).
CO - CONSERVAZIONE	
STC - STATO DI CONSERVAZIONE	
STCC - Stato di conservazione	frammentario
STCS - Indicazioni specifiche	2 frammenti di arco
TU - CONDIZIONE GIURIDICA E VINCOLI	
ACQ - ACQUISIZIONE	
ACQT - Tipo acquisizione	deposito
ACQN - Nome	Rittatore F.
ACQD - Data acquisizione	NR
ACQL - Luogo acquisizione	Como
CDG - CONDIZIONE GIURIDICA	
CDGG - Indicazione generica	proprietà Stato
CDGS - Indicazione specifica	Stato italiano
DO - FONTI E DOCUMENTI DI RIFERIMENTO	
FTA - DOCUMENTAZIONE FOTOGRAFICA	
FTAX - Genere	documentazione allegata
FTAP - Tipo	fotografia colore
FTAC - Collocazione	PhotoCD 8
FTAN - Codice identificativo	RA-1m060-01755_01
FTAT - Note	Generale
AD - ACCESSO AI DATI	
ADS - SPECIFICHE DI ACCESSO AI DATI	
ADSP - Profilo di accesso	1
ADSM - Motivazione	scheda contenente dati liberamente accessibili
CM - COMPILAZIONE	
CMP - COMPILAZIONE	
CMPD - Data	2001
CMPN - Nome	Lambrugo C.
FUR - Funzionario responsabile	Uboldi G.M.
AN - ANNOTAZIONI	
	Ogni oggetto attribuito alla T 253 è stato trovato in magazzino accompagnato dall'indicazione T 253. Tutti i bronzi erano in una scatola con cartellino "T. 253, corredo bronzi: 1 fibula ad arco semplice; 1 fibula ad arco ingrossato; 3 fr. di fibule ad arco semplice; 2 fr. di orecchini; 4 fr. vari". Dalla relazione inviata alla

OSS - Osservazioni

Soprintendenza risulta che il corredo di bronzi era composto da 1 fibula ad arco semplice mancante di molla e ardiglione (E 4846); corpo di fibula ad arco ingrossato (E 4848); fibula ad arco decorato (o bracciale ?) in due frammenti (E 4849), due frammenti di filo di bronzo ritorto (E 4853); frammento di orecchino di triplo filo di bronzo (E 4852).||<CONV302> LGII=I.G.M.||<CONV302> LGIT=LURATE CACCIVIO||<CONV302> LGIN=32||<CONV302> LGIQ=III NO||<CONV302> VDST(1)=CD ROM||<CONV302> VDSI (1)=106032814182