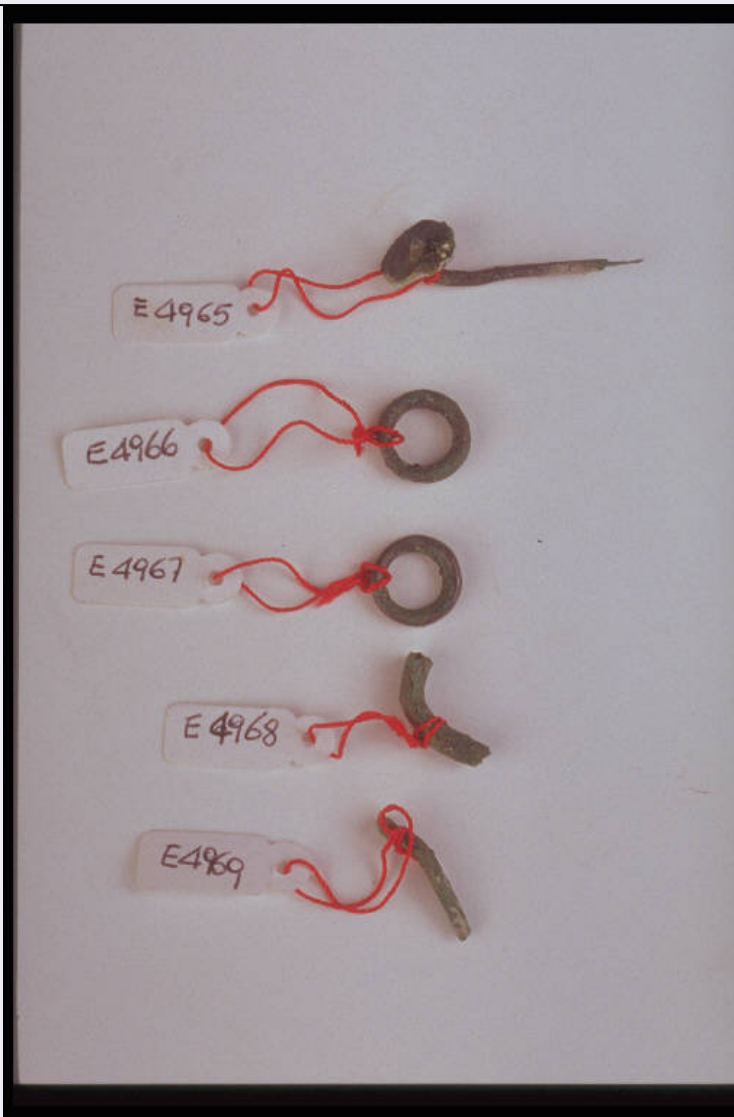


SCHEDA



CD - CODICI

TSK - Tipo Scheda RA

LIR - Livello ricerca P

NCT - CODICE UNIVOCO

NCTR - Codice regione 03

NCTN - Numero catalogo generale 02047075

ESC - Ente schedatore R03

ECP - Ente competente S25

OG - OGGETTO

OGT - OGGETTO

OGTD - Definizione fibula ad arco serpeggiante

CLS - Categoria - classe e produzione OGGETTI D'ORNAMENTO

LC - LOCALIZZAZIONE GEOGRAFICO-AMMINISTRATIVA

PVC - LOCALIZZAZIONE GEOGRAFICO-AMMINISTRATIVA ATTUALE

PVCS - Stato Italia

PVCR - Regione Lombardia

| | |
|--|--------------------------|
| PVCP - Provincia | CO |
| PVCC - Comune | Como |
| LDC - COLLOCAZIONE SPECIFICA | |
| LDCT - Tipologia | palazzo |
| LDCQ - Qualificazione | comunale |
| LDCN - Denominazione | Palazzo Giovio |
| LDCU - Denominazione spazio viabilistico | Piazza Medaglie d'oro, 1 |
| LDCM - Denominazione raccolta | Musei Civici di Como |
| LA - ALTRE LOCALIZZAZIONI GEOGRAFICO-AMMINISTRATIVE | |
| TCL - Tipo di localizzazione | luogo di reperimento |
| PRV - LOCALIZZAZIONE GEOGRAFICO-AMMINISTRATIVA | |
| PRVS - Stato | Italia |
| PRVR - Regione | Lombardia |
| PRVP - Provincia | CO |
| PRVC - Comune | COMO |
| PRVL - Localita' | CA' MORTA |
| PRL - Altra localita' | REBBIO (frazione ISTAT) |
| UB - DATI PATRIMONIALI | |
| INV - INVENTARIO DI MUSEO O SOPRINTENDENZA | |
| INVN - Numero | ST 139682 |
| INVD - Data | 2002 |
| INV - INVENTARIO DI MUSEO O SOPRINTENDENZA | |
| INVN - Numero | E 4969 |
| INVD - Data | 1985 |
| RE - MODALITA' DI REPERIMENTO | |
| DSC - DATI DI SCAVO | |
| SCAN - Denominazione dello scavo | NR |
| DSCF - Ente responsabile | SA MI |
| DSCA - Responsabile scientifico | Rittatore F. |
| DSCD - Data | 1976/01/17 |
| RES - Specifiche di reperimento | Ca' Morta / tomba 266 |
| DT - CRONOLOGIA | |
| DTZ - CRONOLOGIA GENERICA | |
| DTZG - Fascia cronologica di riferimento | secc. VI/ V a.C. |
| DTZS - Frazione cronologica | fine/ inizio |
| DTS - CRONOLOGIA SPECIFICA | |
| DTSI - Da | 525 a.C. |

| | |
|--|---|
| DTSV - Validita' | post |
| DTSF - A | 480 a.C. |
| DTSL - Validita' | ante |
| DTM - Motivazione cronologia | contesto |
| AU - DEFINIZIONE CULTURALE | |
| ATB - AMBITO CULTURALE | |
| ATBD - Denominazione | cultura di Golasecca |
| ATBM - Motivazione dell'attribuzione | analisi stilistica |
| MT - DATI TECNICI | |
| MTC - Materia e tecnica | bronzo/ forgiatura |
| MIS - MISURE | |
| MISU - Unita' | cm |
| MISN - Lunghezza | 2 |
| DA - DATI ANALITICI | |
| DES - DESCRIZIONE | |
| DESO - Indicazioni sull'oggetto | Frammento di nastro di sezione quadrangolare pertinente a una fibula ad arco serpeggiante |
| CO - CONSERVAZIONE | |
| STC - STATO DI CONSERVAZIONE | |
| STCC - Stato di conservazione | frammentario |
| STCS - Indicazioni specifiche | 1 frammento. |
| TU - CONDIZIONE GIURIDICA E VINCOLI | |
| ACQ - ACQUISIZIONE | |
| ACQT - Tipo acquisizione | deposito |
| ACQN - Nome | Rittatore F. |
| ACQD - Data acquisizione | 1976 |
| ACQL - Luogo acquisizione | Como |
| CDG - CONDIZIONE GIURIDICA | |
| CDGG - Indicazione generica | proprietà Stato |
| CDGS - Indicazione specifica | Stato italiano |
| DO - FONTI E DOCUMENTI DI RIFERIMENTO | |
| FTA - DOCUMENTAZIONE FOTOGRAFICA | |
| FTAX - Genere | documentazione allegata |
| FTAP - Tipo | fotografia colore |
| FTAC - Collocazione | PhotoCD 8 |
| FTAN - Codice identificativo | RA-1m060-01875_01 |
| FTAT - Note | Generale |
| AD - ACCESSO AI DATI | |
| ADS - SPECIFICHE DI ACCESSO AI DATI | |

| | |
|---------------------------------------|---|
| ADSP - Profilo di accesso | 1 |
| ADSM - Motivazione | scheda contenente dati liberamente accessibili |
| CM - COMPILAZIONE | |
| CMP - COMPILAZIONE | |
| CMPD - Data | 2001 |
| CMPN - Nome | Lambrugo C. |
| FUR - Funzionario responsabile | Uboldi G.M. |
| AN - ANNOTAZIONI | |
| OSS - Osservazioni | <CONV302> LGII=I.G.M. <CONV302> LGIT=LURATE CACCIVIO <CONV302> LGIN=32 <CONV302> LGIQ=III NO <CONV302> VDST(1)=CD ROM <CONV302> VDSI(1) =106032814182 |