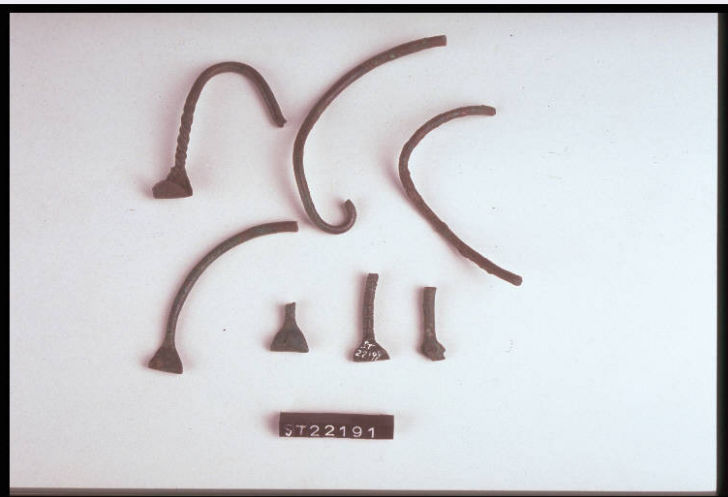


# SCHEDA



## CD - CODICI

TSK - Tipo Scheda RA

LIR - Livello ricerca P

### NCT - CODICE UNIVOCO

NCTR - Codice regione 03

NCTN - Numero catalogo generale 02047108

ESC - Ente schedatore R03

ECP - Ente competente S25

## OG - OGGETTO

### OGT - OGGETTO

OGTD - Definizione fibula ad arco semplice

CLS - Categoria - classe e produzione OGGETTI D'ORNAMENTO

## LC - LOCALIZZAZIONE GEOGRAFICO-AMMINISTRATIVA

### PVC - LOCALIZZAZIONE GEOGRAFICO-AMMINISTRATIVA ATTUALE

PVCS - Stato Italia

PVCR - Regione Lombardia

PVCP - Provincia CO

PVCC - Comune Como

### LDC - COLLOCAZIONE SPECIFICA

LDCT - Tipologia palazzo

LDCQ - Qualificazione comunale

LDCN - Denominazione Palazzo Giovio

LDCU - Denominazione spazio viabilistico Piazza Medaglie d'oro, 1

LDCM - Denominazione raccolta Musei Civici di Como

LDCS - Specifiche SALA 6 della sezione PREISTORIA / PROTOSTORIA (Vetrina A)

## LA - ALTRE LOCALIZZAZIONI GEOGRAFICO-AMMINISTRATIVE

TCL - Tipo di localizzazione luogo di reperimento

**PRV - LOCALIZZAZIONE GEOGRAFICO-AMMINISTRATIVA**

<b>PRVS - Stato</b>	Italia
<b>PRVR - Regione</b>	Lombardia
<b>PRVP - Provincia</b>	CO
<b>PRVC - Comune</b>	COMO
<b>PRVL - Localita'</b>	CA' MORTA
<b>PRL - Altra localita'</b>	REBBIO (frazione ISTAT)
<b>PRL - Altra localita'</b>	Terreno IACP sovrastante la cava Dalla Zuanna

**UB - DATI PATRIMONIALI****INV - INVENTARIO DI MUSEO O SOPRINTENDENZA**

<b>INVN - Numero</b>	E 5001
<b>INVD - Data</b>	1985

**INV - INVENTARIO DI MUSEO O SOPRINTENDENZA**

<b>INVN - Numero</b>	ST 22191
----------------------	----------

**RE - MODALITA' DI REPERIMENTO****DSC - DATI DI SCAVO**

<b>SCAN - Denominazione dello scavo</b>	NR
<b>DSCD - Data</b>	1976/04/17
<b>DSCZ - Bibliografia specifica</b>	Età del Ferro a Como 1978, pp. 123-124
<b>RES - Specifiche di reperimento</b>	Ca' Morta / tomba 289

**DT - CRONOLOGIA****DTZ - CRONOLOGIA GENERICA**

<b>DTZG - Fascia cronologica di riferimento</b>	sec. IX a.C.
---	--------------

**DTS - CRONOLOGIA SPECIFICA**

<b>DTSI - Da</b>	900 a.C.
<b>DTSV - Validita'</b>	post
<b>DTSF - A</b>	825 a.C.
<b>DTSL - Validita'</b>	ante
<b>DTM - Motivazione cronologia</b>	analisi stilistica

**AU - DEFINIZIONE CULTURALE****ATB - AMBITO CULTURALE**

<b>ATBD - Denominazione</b>	cultura di Golasecca
<b>ATBM - Motivazione dell'attribuzione</b>	analisi stilistica

**MT - DATI TECNICI**

<b>MTC - Materia e tecnica</b>	bronzo/ forgiatura
--------------------------------	--------------------

**MIS - MISURE**

<b>MISU - Unita'</b>	cm
<b>MISN - Lunghezza</b>	6.4

**DA - DATI ANALITICI**

<b>DES - DESCRIZIONE</b>	
<b>DESO - Indicazioni sull'oggetto</b>	Fibula ad arco semplice decorata da fasci di linee oblique.
<b>CO - CONSERVAZIONE</b>	
<b>STC - STATO DI CONSERVAZIONE</b>	
<b>STCC - Stato di conservazione</b>	frammentario
<b>STCS - Indicazioni specifiche</b>	2 frammenti
<b>TU - CONDIZIONE GIURIDICA E VINCOLI</b>	
<b>ACQ - ACQUISIZIONE</b>	
<b>ACQT - Tipo acquisizione</b>	deposito
<b>ACQN - Nome</b>	Rittatore F.
<b>ACQD - Data acquisizione</b>	NR
<b>ACQL - Luogo acquisizione</b>	Como
<b>CDG - CONDIZIONE GIURIDICA</b>	
<b>CDGG - Indicazione generica</b>	proprietà Stato
<b>CDGS - Indicazione specifica</b>	Stato italiano
<b>DO - FONTI E DOCUMENTI DI RIFERIMENTO</b>	
<b>FTA - DOCUMENTAZIONE FOTOGRAFICA</b>	
<b>FTAX - Genere</b>	documentazione allegata
<b>FTAP - Tipo</b>	fotografia colore
<b>FTAC - Collocazione</b>	PhotoCD 8
<b>FTAN - Codice identificativo</b>	RA-1m060-01908_01
<b>FTAT - Note</b>	generale
<b>BIB - BIBLIOGRAFIA</b>	
<b>BIBX - Genere</b>	bibliografia specifica
<b>BIBA - Autore</b>	AA.VV.
<b>BIBD - Anno di edizione</b>	1978
<b>BIBH - Sigla per citazione</b>	NR
<b>BIBN - V., pp., nn.</b>	pp. 123-124
<b>BIBI - V., tavv., figg.</b>	tavv. 9-12
<b>BIB - BIBLIOGRAFIA</b>	
<b>BIBX - Genere</b>	bibliografia specifica
<b>BIBA - Autore</b>	DE MARINIS R.C.
<b>BIBD - Anno di edizione</b>	1995
<b>BIBH - Sigla per citazione</b>	NR
<b>BIBN - V., pp., nn.</b>	pp. 93-102
<b>AD - ACCESSO AI DATI</b>	
<b>ADS - SPECIFICHE DI ACCESSO AI DATI</b>	
<b>ADSP - Profilo di accesso</b>	1
<b>ADSM - Motivazione</b>	scheda contenente dati liberamente accessibili

**CM - COMPILAZIONE****CMP - COMPILAZIONE****CMPD - Data**

2001

**CMPN - Nome**

Lambrugo C.

**FUR - Funzionario  
responsabile**

Uboldi G.M.

**AN - ANNOTAZIONI****OSS - Osservazioni**

<CONV302> LGII=I.G.M.||<CONV302> LGIT=LURATE  
CACCIVIO||<CONV302> LGIN=32||<CONV302> LGIQ=III  
NO||<CONV302> VDST(1)=CD ROM||<CONV302> VDSI(1)  
=106032814182||<CONV302> BIBR(2)=Trans Europam. Beitrage zur  
Bronze- und Eisenzeit Zwischen Atlantik und Altai