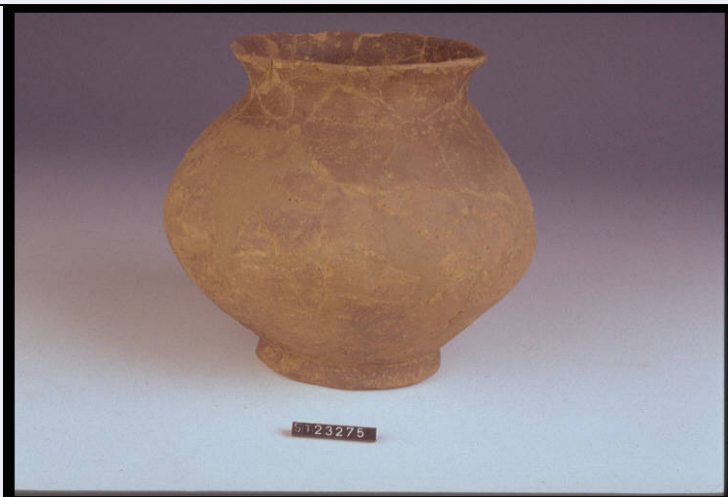


# SCHEDA



## CD - CODICI

TSK - Tipo Scheda	RA
LIR - Livello ricerca	P
<b>NCT - CODICE UNIVOCO</b>	
NCTR - Codice regione	03
NCTN - Numero catalogo generale	02047128
ESC - Ente schedatore	R03
ECP - Ente competente	S25

## OG - OGGETTO

<b>OGT - OGGETTO</b>	
OGTD - Definizione	urna biconica
CLS - Categoria - classe e produzione	CERAMICA DI IMPASTO

## LC - LOCALIZZAZIONE GEOGRAFICO-AMMINISTRATIVA

### PVC - LOCALIZZAZIONE GEOGRAFICO-AMMINISTRATIVA ATTUALE

PVCS - Stato	Italia
PVCR - Regione	Lombardia
PVCP - Provincia	CO
PVCC - Comune	Como

### LDC - COLLOCAZIONE SPECIFICA

LDCT - Tipologia	palazzo
LDCQ - Qualificazione	comunale
LDCN - Denominazione	Palazzo Giovio
LDCU - Denominazione spazio viabilistico	Piazza Medaglie d'oro, 1
LDCM - Denominazione raccolta	Musei Civici di Como

## LA - ALTRE LOCALIZZAZIONI GEOGRAFICO-AMMINISTRATIVE

TCL - Tipo di localizzazione	luogo di reperimento
------------------------------	----------------------

### PRV - LOCALIZZAZIONE GEOGRAFICO-AMMINISTRATIVA

<b>PRVS - Stato</b>	Italia
<b>PRVR - Regione</b>	Lombardia
<b>PRVP - Provincia</b>	CO
<b>PRVC - Comune</b>	COMO
<b>PRVL - Localita'</b>	CA' MORTA
<b>PRL - Altra localita'</b>	REBBIO (frazione ISTAT)

### UB - DATI PATRIMONIALI

#### INV - INVENTARIO DI MUSEO O SOPRINTENDENZA

<b>INVN - Numero</b>	E 5021
<b>INVD - Data</b>	1985

#### INV - INVENTARIO DI MUSEO O SOPRINTENDENZA

<b>INVN - Numero</b>	ST 23275
----------------------	----------

### RE - MODALITA' DI REPERIMENTO

#### DSC - DATI DI SCAVO

<b>SCAN - Denominazione dello scavo</b>	NR
<b>DSCF - Ente responsabile</b>	SA MI
<b>DSCD - Data</b>	NR
<b>DSCZ - Bibliografia specifica</b>	Età del Ferro a Como 1978, p. 131
<b>RES - Specifiche di reperimento</b>	Ca' Morta / tomba 247

### DT - CRONOLOGIA

#### DTZ - CRONOLOGIA GENERICA

<b>DTZG - Fascia cronologica di riferimento</b>	secc. VIII/ VII a.C.
---	----------------------

#### DTS - CRONOLOGIA SPECIFICA

<b>DTSI - Da</b>	750 a.C.
<b>DTSV - Validita'</b>	post
<b>DTSF - A</b>	675 a.C.
<b>DTSL - Validita'</b>	ante
<b>DTM - Motivazione cronologia</b>	analisi stilistica

### AU - DEFINIZIONE CULTURALE

#### ATB - AMBITO CULTURALE

<b>ATBD - Denominazione</b>	cultura di Golasecca
<b>ATBM - Motivazione dell'attribuzione</b>	analisi stilistica

### MT - DATI TECNICI

<b>MTC - Materia e tecnica</b>	impasto
--------------------------------	---------

#### MIS - MISURE

<b>MISU - Unita'</b>	cm
<b>MISA - Altezza</b>	16.7
<b>MISD - Diametro</b>	20.1

### DA - DATI ANALITICI

**DES - DESCRIZIONE****DESO - Indicazioni  
sull'oggetto**

Urna a corpo biconico, basso collo cilindrico e orlo appena esoverso.

**CO - CONSERVAZIONE****STC - STATO DI CONSERVAZIONE****STCC - Stato di  
conservazione**

ricomposto

**TU - CONDIZIONE GIURIDICA E VINCOLI****ACQ - ACQUISIZIONE****ACQT - Tipo acquisizione**

deposito

**ACQN - Nome**

Rittatore F.

**ACQD - Data acquisizione**

1975

**ACQL - Luogo acquisizione**

Como

**CDG - CONDIZIONE GIURIDICA****CDGG - Indicazione  
generica**

proprietà Stato

**CDGS - Indicazione  
specificata**

Stato italiano

**DO - FONTI E DOCUMENTI DI RIFERIMENTO****FTA - DOCUMENTAZIONE FOTOGRAFICA****FTAX - Genere**

documentazione allegata

**FTAP - Tipo**

fotografia colore

**FTAC - Collocazione**

PhotoCD 8

**FTAN - Codice identificativo**

RA-1m060-01928\_01

**FTAT - Note**

Generale

**BIB - BIBLIOGRAFIA****BIBX - Genere**

bibliografia specifica

**BIBA - Autore**

NR

**BIBD - Anno di edizione**

1978

**BIBH - Sigla per citazione**

NR

**BIBN - V., pp., nn.**

p. 131

**BIBI - V., tavv., figg.**

tav. 18, fig. 1

**AD - ACCESSO AI DATI****ADS - SPECIFICHE DI ACCESSO AI DATI****ADSP - Profilo di accesso**

1

**ADSM - Motivazione**

scheda contenente dati liberamente accessibili

**CM - COMPILAZIONE****CMP - COMPILAZIONE****CMPD - Data**

2001

**CMPN - Nome**

Lambrugo C.

**FUR - Funzionario  
responsabile**

Uboldi G.M.

**AN - ANNOTAZIONI**

&lt;CONV302&gt; LGII=I.G.M.||&lt;CONV302&gt; LGIT=LURATE

**OSS - Osservazioni**

CACCIVIO||<CONV302> LGIN=32||<CONV302> LGIQ=III  
NO||<CONV302> VDST(1)=CD ROM||<CONV302> VDSI(1)  
=106032814182