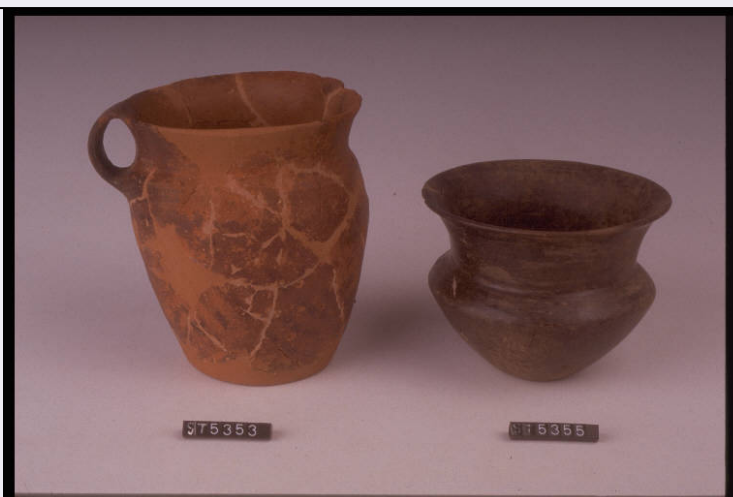


# SCHEDA



## CD - CODICI

TSK - Tipo Scheda RA

LIR - Livello ricerca P

### NCT - CODICE UNIVOCO

NCTR - Codice regione 03

NCTN - Numero catalogo generale 02047133

ESC - Ente schedatore R03

ECP - Ente competente S25

## OG - OGGETTO

### OGT - OGGETTO

OGTD - Definizione bocalino ovoide

CLS - Categoria - classe e produzione CERAMICA GOLASECCHIANA

## LC - LOCALIZZAZIONE GEOGRAFICO-AMMINISTRATIVA

### PVC - LOCALIZZAZIONE GEOGRAFICO-AMMINISTRATIVA ATTUALE

PVCS - Stato Italia

PVCR - Regione Lombardia

PVCP - Provincia CO

PVCC - Comune Como

### LDC - COLLOCAZIONE SPECIFICA

LDCT - Tipologia palazzo

LDCQ - Qualificazione comunale

LDCN - Denominazione Palazzo Giovio

LDCU - Denominazione spazio viabilistico Piazza Medaglie d'oro, 1

LDCM - Denominazione raccolta Musei Civici di Como

LDCS - Specifiche SALA 9 della sezione PREISTORIA / PROTOSTORIA (Vetrina A)

## LA - ALTRE LOCALIZZAZIONI GEOGRAFICO-AMMINISTRATIVE

TCL - Tipo di localizzazione luogo di reperimento

**PRV - LOCALIZZAZIONE GEOGRAFICO-AMMINISTRATIVA**

|                              |                         |
|------------------------------|-------------------------|
| <b>PRVS - Stato</b>          | Italia                  |
| <b>PRVR - Regione</b>        | Lombardia               |
| <b>PRVP - Provincia</b>      | CO                      |
| <b>PRVC - Comune</b>         | COMO                    |
| <b>PRVL - Localita'</b>      | CA' MORTA               |
| <b>PRL - Altra localita'</b> | REBBIO (frazione ISTAT) |
| <b>PRL - Altra localita'</b> | Cava Cremona            |

**UB - DATI PATRIMONIALI****INV - INVENTARIO DI MUSEO O SOPRINTENDENZA**

|                      |        |
|----------------------|--------|
| <b>INVN - Numero</b> | E 5055 |
| <b>INVD - Data</b>   | 1985   |

**INV - INVENTARIO DI MUSEO O SOPRINTENDENZA**

|                      |         |
|----------------------|---------|
| <b>INVN - Numero</b> | ST 5353 |
|----------------------|---------|

**RE - MODALITA' DI REPERIMENTO****DSC - DATI DI SCAVO**

|   |   |
|---|---|
| <b>SCAN - Denominazione dello scavo</b> | NR  |
| <b>DSCA - Responsabile scientifico</b>  | Rittatore F.                              |
| <b>DSCD - Data</b>                      | 1956/10/02                                |
| <b>DSCZ - Bibliografia specifica</b>    | RITTATORE F., in RAC 1960/65, pp. 119-120 |
| <b>RES - Specifiche di reperimento</b>  | Ca' Morta / tomba 11                      |

**DT - CRONOLOGIA****DTZ - CRONOLOGIA GENERICA**

|   |               |
|---|---------------|
| <b>DTZG - Fascia cronologica di riferimento</b> | sec. VII a.C. |
|---|---------------|

**DTS - CRONOLOGIA SPECIFICA**

|                                     |                    |
|-------------------------------------|--------------------|
| <b>DTSI - Da</b>                    | 675 a.C.           |
| <b>DTSV - Validita'</b>             | post               |
| <b>DTSF - A</b>                     | 600 a.C.           |
| <b>DTSL - Validita'</b>             | ante               |
| <b>DTM - Motivazione cronologia</b> | analisi stilistica |

**AU - DEFINIZIONE CULTURALE****ATB - AMBITO CULTURALE**

|   |                      |
|---|----------------------|
| <b>ATBD - Denominazione</b>                 | cultura di Golasecca |
| <b>ATBM - Motivazione dell'attribuzione</b> | analisi stilistica   |

**MT - DATI TECNICI**

|                                |                  |
|--------------------------------|------------------|
| <b>MTC - Materia e tecnica</b> | argilla depurata |
| <b>MIS - MISURE</b>            |                  |
| <b>MISU - Unita'</b>           | cm               |

|  |   |
|--|---|
| MISA - Altezza                               | 11.1  |
| MISD - Diametro                              | 9.6   |
| <b>DA - DATI ANALITICI</b>                   |   |
| <b>DES - DESCRIZIONE</b>                     |   |
| DESO - Indicazioni sull'oggetto              | Boccalino ovoide con ansa a nastro, decorato da tre linee incise parallele. |
| <b>CO - CONSERVAZIONE</b>                    |   |
| <b>STC - STATO DI CONSERVAZIONE</b>          |   |
| STCC - Stato di conservazione                | ricomposto  |
| <b>RS - RESTAURI E ANALISI</b>               |   |
| <b>RST - RESTAURI</b>                        |   |
| RSTD - Data                                  | 1996  |
| RSTE - Ente responsabile                     | Museo Civico "Paolo Giovio" di Como   |
| <b>TU - CONDIZIONE GIURIDICA E VINCOLI</b>   |   |
| <b>ACQ - ACQUISIZIONE</b>                    |   |
| ACQT - Tipo acquisizione                     | deposito  |
| ACQN - Nome                                  | Rittatore F.  |
| ACQD - Data acquisizione                     | 1956  |
| ACQL - Luogo acquisizione                    | Como  |
| <b>CDG - CONDIZIONE GIURIDICA</b>            |   |
| CDGG - Indicazione generica                  | proprietà Stato   |
| CDGS - Indicazione specifica                 | Stato italiano  |
| <b>DO - FONTI E DOCUMENTI DI RIFERIMENTO</b> |   |
| <b>FTA - DOCUMENTAZIONE FOTOGRAFICA</b>      |   |
| FTAX - Genere                                | documentazione allegata   |
| FTAP - Tipo                                  | fotografia colore   |
| FTAC - Collocazione                          | PhotoCD 8   |
| FTAN - Codice identificativo                 | RA-1m060-01933_01   |
| FTAT - Note                                  | Generale  |
| <b>FTA - DOCUMENTAZIONE FOTOGRAFICA</b>      |   |
| FTAX - Genere                                | documentazione esistente  |
| FTAP - Tipo                                  | fotografia colore   |
| FTAN - Codice identificativo                 | RA-1m060-01933_02   |
| <b>BIB - BIBLIOGRAFIA</b>                    |   |
| BIBX - Genere                                | bibliografia specifica  |
| BIBA - Autore                                | Rittatore F.  |
| BIBD - Anno di edizione                      | 1966  |
| BIBH - Sigla per citazione                   | NR  |
| BIBN - V., pp., nn.                          | pp. 119-120   |
| BIBI - V., tavv., figg.                      | tavv. XXXVI, LX, LXI, CIX.  |

**AD - ACCESSO AI DATI****ADS - SPECIFICHE DI ACCESSO AI DATI****ADSP - Profilo di accesso**

1

**ADSM - Motivazione**

scheda contenente dati liberamente accessibili

**CM - COMPILAZIONE****CMP - COMPILAZIONE****CMPD - Data**

2001

**CMPN - Nome**

Lambrugo C.

**FUR - Funzionario  
responsabile**

Uboldi G.M.

**AN - ANNOTAZIONI****OSS - Osservazioni**

<CONV302> LGII=I.G.M.||<CONV302> LGIT=LURATE  
CACCIVIO||<CONV302> LGIN=32||<CONV302> LGIQ=III  
NO||<CONV302> VDST(1)=CD ROM||<CONV302> VDSI(1)  
=106032814182