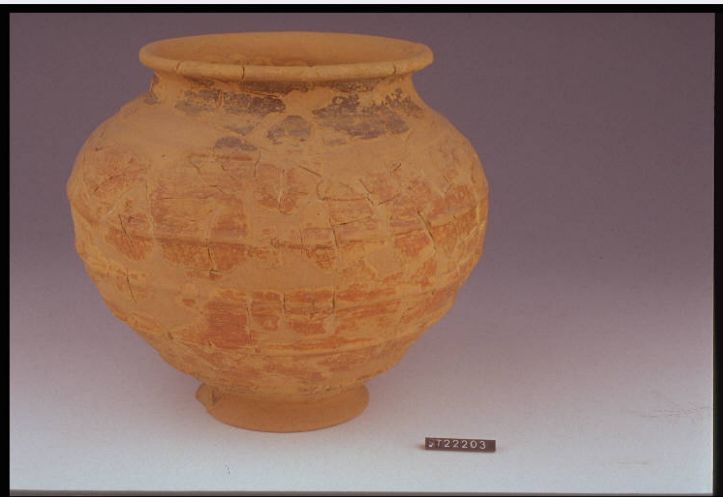


SCHEDA



CD - CODICI

TSK - Tipo Scheda RA

LIR - Livello ricerca P

NCT - CODICE UNIVOCO

NCTR - Codice regione 03

NCTN - Numero catalogo generale 02047192

ESC - Ente schedatore R03

ECP - Ente competente S25

OG - OGGETTO

OGT - OGGETTO

OGTD - Definizione olla a pareti costolate

CLS - Categoria - classe e produzione CERAMICA DEPURATA

LC - LOCALIZZAZIONE GEOGRAFICO-AMMINISTRATIVA

PVC - LOCALIZZAZIONE GEOGRAFICO-AMMINISTRATIVA ATTUALE

PVCS - Stato Italia

PVCR - Regione Lombardia

PVCP - Provincia CO

PVCC - Comune Como

LDC - COLLOCAZIONE SPECIFICA

LDCT - Tipologia palazzo

LDCQ - Qualificazione comunale

LDCN - Denominazione Palazzo Giovio

LDCU - Denominazione spazio viabilistico Piazza Medaglie d'oro, 1

LDCM - Denominazione raccolta Musei Civici di Como

LA - ALTRE LOCALIZZAZIONI GEOGRAFICO-AMMINISTRATIVE

TCL - Tipo di localizzazione luogo di reperimento

PRV - LOCALIZZAZIONE GEOGRAFICO-AMMINISTRATIVA

PRVS - Stato	Italia
PRVR - Regione	Lombardia
PRVP - Provincia	CO
PRVC - Comune	COMO
PRVL - Localita'	CA' MORTA
PRL - Altra localita'	REBBIO (frazione ISTAT)

UB - DATI PATRIMONIALI

INV - INVENTARIO DI MUSEO O SOPRINTENDENZA	
INVN - Numero	E 5034
INVD - Data	1985

INV - INVENTARIO DI MUSEO O SOPRINTENDENZA	
INVN - Numero	ST 22203

RE - MODALITA' DI REPERIMENTO

DSC - DATI DI SCAVO	
SCAN - Denominazione dello scavo	NR
DSCF - Ente responsabile	SA MI
DSCD - Data	1976/03/13
DSCZ - Bibliografia specifica	Età del Ferro a Como 1978, p. 141
RES - Specifiche di reperimento	Ca' Morta / tomba 277

DT - CRONOLOGIA

DTZ - CRONOLOGIA GENERICA	
DTZG - Fascia cronologica di riferimento	secc. VI/ V a.C.
DTZS - Frazione cronologica	fine/ inizio

DTS - CRONOLOGIA SPECIFICA	
DTSI - Da	525 a.C.
DTSV - Validita'	post
DTSF - A	480 a.C.
DTSL - Validita'	ante
DTM - Motivazione cronologia	analisi stilistica

AU - DEFINIZIONE CULTURALE

ATB - AMBITO CULTURALE	
ATBD - Denominazione	cultura di Golasecca
ATBM - Motivazione dell'attribuzione	analisi stilistica

MT - DATI TECNICI

MTC - Materia e tecnica	argilla depurata/ a tornio lento
-------------------------	----------------------------------

MIS - MISURE	
MISU - Unita'	cm
MISA - Altezza	21.1

MISD - Diametro	24
DA - DATI ANALITICI	
DES - DESCRIZIONE	
DESO - Indicazioni sull'oggetto	Urna cordonata a corpo globulare, superficie rossa con una fascia nera sotto il collo e sopra il piede.
CO - CONSERVAZIONE	
STC - STATO DI CONSERVAZIONE	
STCC - Stato di conservazione	ricomposto
TU - CONDIZIONE GIURIDICA E VINCOLI	
ACQ - ACQUISIZIONE	
ACQT - Tipo acquisizione	deposito
ACQN - Nome	Rittatore F.
ACQD - Data acquisizione	1976
ACQL - Luogo acquisizione	Como
CDG - CONDIZIONE GIURIDICA	
CDGG - Indicazione generica	proprietà Stato
CDGS - Indicazione specifica	Stato italiano
DO - FONTI E DOCUMENTI DI RIFERIMENTO	
FTA - DOCUMENTAZIONE FOTOGRAFICA	
FTAX - Genere	documentazione allegata
FTAP - Tipo	fotografia colore
FTAC - Collocazione	PhotoCD 8
FTAN - Codice identificativo	RA-1m060-01992_01
FTAT - Note	Generale
BIB - BIBLIOGRAFIA	
BIBX - Genere	bibliografia specifica
BIBA - Autore	NR
BIBD - Anno di edizione	1978
BIBH - Sigla per citazione	NR
BIBN - V., pp., nn.	p. 141
BIBI - V., tavv., figg.	tav. 27
AD - ACCESSO AI DATI	
ADS - SPECIFICHE DI ACCESSO AI DATI	
ADSP - Profilo di accesso	1
ADSM - Motivazione	scheda contenente dati liberamente accessibili
CM - COMPILAZIONE	
CMP - COMPILAZIONE	
CMPD - Data	2001
CMPN - Nome	Lambrugo C.
FUR - Funzionario responsabile	Uboldi G.M.

AN - ANNOTAZIONI

OSS - Osservazioni

<CONV302> LGII=I.G.M.||<CONV302> LGIT=LURATE
CACCIVIO||<CONV302> LGIN=32||<CONV302> LGIQ=III
NO||<CONV302> VDST(1)=CD ROM||<CONV302> VDSI(1)
=106032814182