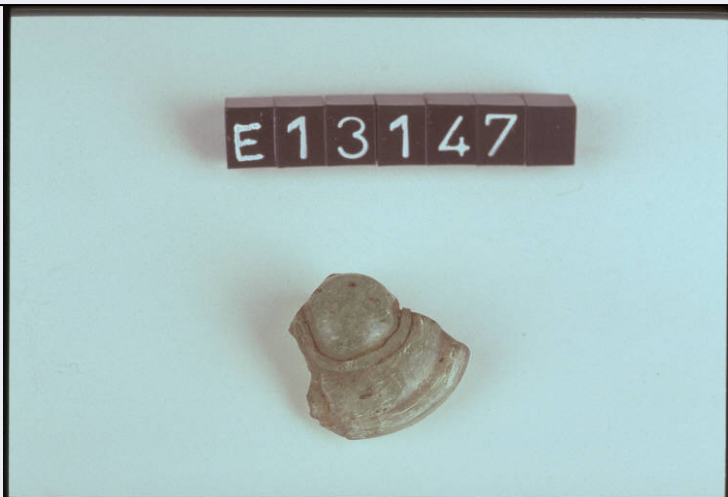


# SCHEDA



## CD - CODICI

TSK - Tipo Scheda	RA
LIR - Livello ricerca	P
<b>NCT - CODICE UNIVOCO</b>	
NCTR - Codice regione	03
NCTN - Numero catalogo generale	02048281
ESC - Ente schedatore	R03
ECP - Ente competente	S25

## OG - OGGETTO

<b>OGT - OGGETTO</b>	
OGTD - Definizione	applique
CLS - Categoria - classe e produzione	VETRO

## LC - LOCALIZZAZIONE GEOGRAFICO-AMMINISTRATIVA

### PVC - LOCALIZZAZIONE GEOGRAFICO-AMMINISTRATIVA ATTUALE

PVCS - Stato	Italia
PVCR - Regione	Lombardia
PVCP - Provincia	CO
PVCC - Comune	Como

### LDC - COLLOCAZIONE SPECIFICA

LDCT - Tipologia	palazzo
LDCQ - Qualificazione	comunale
LDCN - Denominazione	Palazzo Giovio
LDCU - Denominazione spazio viabilistico	Piazza Medaglie d'oro, 1
LDCM - Denominazione raccolta	Musei Civici di Como

## LA - ALTRE LOCALIZZAZIONI GEOGRAFICO-AMMINISTRATIVE

TCL - Tipo di localizzazione	luogo di reperimento
------------------------------	----------------------

### PRV - LOCALIZZAZIONE GEOGRAFICO-AMMINISTRATIVA

<b>PRVS - Stato</b>	Italia
<b>PRVR - Regione</b>	Lombardia
<b>PRVP - Provincia</b>	CO
<b>PRVC - Comune</b>	COMO
<b>PRVL - Localita'</b>	Rondineto
<b>PRL - Altra localita'</b>	BRECCIA (frazione ISTAT)

## UB - DATI PATRIMONIALI

### INV - INVENTARIO DI MUSEO O SOPRINTENDENZA

<b>INVN - Numero</b>	E 13147
<b>INVD - Data</b>	1985

### INV - INVENTARIO DI MUSEO O SOPRINTENDENZA

<b>INVN - Numero</b>	428
<b>INVD - Data</b>	1892

## RE - MODALITA' DI REPERIMENTO

### DSC - DATI DI SCAVO

<b>SCAN - Denominazione dello scavo</b>	NR
<b>DSCD - Data</b>	NR
<b>DSCZ - Bibliografia specifica</b>	BARELLI V., in RAC 1877, f. 11, pp. 1-32
<b>RES - Specifiche di reperimento</b>	Rondineto (Breccia)

## DT - CRONOLOGIA

### DTZ - CRONOLOGIA GENERICA

<b>DTZG - Fascia cronologica di riferimento</b>	secc. I/ IV d.C.
---	------------------

### DTS - CRONOLOGIA SPECIFICA

<b>DTSI - Da</b>	1 d.C.
<b>DTSV - Validita'</b>	post
<b>DTSF - A</b>	400 d.C.
<b>DTSL - Validita'</b>	ante
<b>DTM - Motivazione cronologia</b>	analisi stilistica

## AU - DEFINIZIONE CULTURALE

### ATB - AMBITO CULTURALE

<b>ATBD - Denominazione</b>	produzione romana
<b>ATBM - Motivazione dell'attribuzione</b>	analisi stilistica

## MT - DATI TECNICI

<b>MTC - Materia e tecnica</b>	vetro/ fusione
--------------------------------	----------------

### MIS - MISURE

<b>MISU - Unita'</b>	cm
<b>MISL - Larghezza</b>	1.6
<b>MISN - Lunghezza</b>	1.5

## DA - DATI ANALITICI

**DES - DESCRIZIONE****DESO - Indicazioni  
sull'oggetto**

Elemento decorativo di vetro bianco verde formato da una costolatura circolare con borchietta centrale, forse destinato a decorare un recipiente

**CO - CONSERVAZIONE****STC - STATO DI CONSERVAZIONE****STCC - Stato di  
conservazione**

frammentario

**TU - CONDIZIONE GIURIDICA E VINCOLI****ACQ - ACQUISIZIONE****ACQT - Tipo acquisizione**

donazione

**ACQN - Nome**

Galli G.A.

**ACQD - Data acquisizione**

1876

**ACQL - Luogo acquisizione**

Como

**CDG - CONDIZIONE GIURIDICA****CDGG - Indicazione  
generica**

proprietà Ente pubblico territoriale

**CDGS - Indicazione  
specificata**

Comune di Como

**DO - FONTI E DOCUMENTI DI RIFERIMENTO****FTA - DOCUMENTAZIONE FOTOGRAFICA****FTAX - Genere**

documentazione allegata

**FTAP - Tipo**

fotografia colore

**FTAC - Collocazione**

PhotoCD 12

**FTAN - Codice identificativo**

RA-1m060-02081\_01

**FTA - DOCUMENTAZIONE FOTOGRAFICA****FTAX - Genere**

documentazione esistente

**FTAP - Tipo**

fotografia colore

**FTAN - Codice identificativo**

RA-1m060-02081\_02

**BIB - BIBLIOGRAFIA****BIBX - Genere**

bibliografia specifica

**BIBA - Autore**

BARELLI V.

**BIBD - Anno di edizione**

1877

**BIBH - Sigla per citazione**

NR

**BIBN - V., pp., nn.**

1-32

**AD - ACCESSO AI DATI****ADS - SPECIFICHE DI ACCESSO AI DATI****ADSP - Profilo di accesso**

1

**ADSM - Motivazione**

scheda contenente dati liberamente accessibili

**CM - COMPILAZIONE****CMP - COMPILAZIONE****CMPD - Data**

2002

**CMPN - Nome**

Ravaglia M.

**FUR - Funzionario**

**responsabile**

Uboldi G.M.

**AN - ANNOTAZIONI**

**OSS - Osservazioni**

<CONV302> LGII=I.G.M.||<CONV302> LGIT=LURATE  
CACCIVIO||<CONV302> LGIN=32||<CONV302> LGIQ=III  
NO||<CONV302> VDST(1)=CD ROM||<CONV302> VDSI(1)  
=135031621853||<CONV302> BIBR(1)=Rivista Archeologica  
dell"Antica Provincia e Diocesi di Como