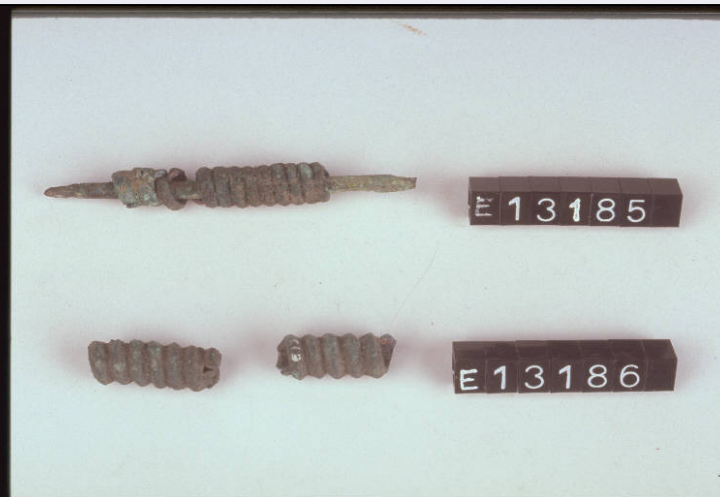


# SCHEDA



## CD - CODICI

TSK - Tipo Scheda	RA
LIR - Livello ricerca	P
<b>NCT - CODICE UNIVOCO</b>	
NCTR - Codice regione	03
NCTN - Numero catalogo generale	02048319
ESC - Ente schedatore	R03
ECP - Ente competente	S25

## OG - OGGETTO

<b>OGT - OGGETTO</b>	
OGTD - Definizione	saltaleone
CLS - Categoria - classe e produzione	OGGETTI D'ORNAMENTO

## LC - LOCALIZZAZIONE GEOGRAFICO-AMMINISTRATIVA

### PVC - LOCALIZZAZIONE GEOGRAFICO-AMMINISTRATIVA ATTUALE

PVCS - Stato	Italia
PVCR - Regione	Lombardia
PVCP - Provincia	CO
PVCC - Comune	Como

### LDC - COLLOCAZIONE SPECIFICA

LDCT - Tipologia	palazzo
LDCQ - Qualificazione	comunale
LDCN - Denominazione	Palazzo Giovio
LDCU - Denominazione spazio viabilistico	Piazza Medaglie d'oro, 1
LDCM - Denominazione raccolta	Musei Civici di Como

## LA - ALTRE LOCALIZZAZIONI GEOGRAFICO-AMMINISTRATIVE

TCL - Tipo di localizzazione	luogo di reperimento
------------------------------	----------------------

### PRV - LOCALIZZAZIONE GEOGRAFICO-AMMINISTRATIVA

<b>PRVS - Stato</b>	Italia
<b>PRVR - Regione</b>	Lombardia
<b>PRVP - Provincia</b>	CO
<b>PRVC - Comune</b>	SAN FERMO DELLA BATTAGLIA
<b>PRVL - Localita'</b>	VERGOSA

### UB - DATI PATRIMONIALI

#### INV - INVENTARIO DI MUSEO O SOPRINTENDENZA

<b>INVN - Numero</b>	E 13185
<b>INVD - Data</b>	1985

#### INV - INVENTARIO DI MUSEO O SOPRINTENDENZA

<b>INVN - Numero</b>	771
<b>INVD - Data</b>	1892

### RE - MODALITA' DI REPERIMENTO

<b>RES - Specifiche di reperimento</b>	Vergosa
--	---------

### DT - CRONOLOGIA

#### DTZ - CRONOLOGIA GENERICA

<b>DTZG - Fascia cronologica di riferimento</b>	secc. X/ IV a.C.
---	------------------

#### DTS - CRONOLOGIA SPECIFICA

<b>DTSI - Da</b>	1000 a.C.
<b>DTSV - Validita'</b>	post
<b>DTSF - A</b>	375 a.C.
<b>DTSL - Validita'</b>	ante
<b>DTM - Motivazione cronologia</b>	contesto

### AU - DEFINIZIONE CULTURALE

#### ATB - AMBITO CULTURALE

<b>ATBD - Denominazione</b>	cultura di Golasecca
<b>ATBM - Motivazione dell'attribuzione</b>	analisi stilistica

### MT - DATI TECNICI

<b>MTC - Materia e tecnica</b>	bronzo/ forgiatura
<b>MIS - MISURE</b>	
<b>MISU - Unita'</b>	cm
<b>MISN - Lunghezza</b>	5.9

### DA - DATI ANALITICI

#### DES - DESCRIZIONE

<b>DESO - Indicazioni sull'oggetto</b>	Verghetta di bronzo a sezione circolare con estremità appuntita, su cui è infilata una spirale di bronzo
--	--

### CO - CONSERVAZIONE

#### STC - STATO DI CONSERVAZIONE

<b>STCC - Stato di conservazione</b>	mutilo
<b>STCS - Indicazioni</b>	

specifiche	spirale lacunosa
<b>TU - CONDIZIONE GIURIDICA E VINCOLI</b>	
<b>ACQ - ACQUISIZIONE</b>	
ACQT - Tipo acquisizione	donazione
ACQN - Nome	Galli G.A.
ACQD - Data acquisizione	NR
ACQL - Luogo acquisizione	Como
<b>CDG - CONDIZIONE GIURIDICA</b>	
CDGG - Indicazione generica	proprietà Ente pubblico territoriale
CDGS - Indicazione specifica	Comune di Como
<b>DO - FONTI E DOCUMENTI DI RIFERIMENTO</b>	
<b>FTA - DOCUMENTAZIONE FOTOGRAFICA</b>	
FTAX - Genere	documentazione allegata
FTAP - Tipo	fotografia colore
FTAC - Collocazione	PhotoCD 12
FTAN - Codice identificativo	RA-1m060-02119_01
<b>FTA - DOCUMENTAZIONE FOTOGRAFICA</b>	
FTAX - Genere	documentazione esistente
FTAP - Tipo	fotografia colore
FTAN - Codice identificativo	RA-1m060-02119_02
<b>AD - ACCESSO AI DATI</b>	
<b>ADS - SPECIFICHE DI ACCESSO AI DATI</b>	
ADSP - Profilo di accesso	1
ADSM - Motivazione	scheda contenente dati liberamente accessibili
<b>CM - COMPILAZIONE</b>	
<b>CMP - COMPILAZIONE</b>	
CMPD - Data	2002
CMPN - Nome	Ravaglia M.
FUR - Funzionario responsabile	Uboldi G.M.
<b>AN - ANNOTAZIONI</b>	
OSS - Osservazioni	<p>Il numero di catalogo del 1892 era indicato sul cartone a cui era fissato il pezzo. L'indicazione della provenienza era scritta su foglietti posti nelle scatole che contenevano anche i cartoni con i materiali.</p> <p>  &lt;CONV302&gt; LGII=I.G.M.  &lt;CONV302&gt; LGIT=LURATE CACCIVIO  &lt;CONV302&gt; LGIN=32  &lt;CONV302&gt; LGIQ=III NO  &lt;CONV302&gt; VDST(1)=CD ROM  &lt;CONV302&gt; VDSI(1)=135031621853</p>