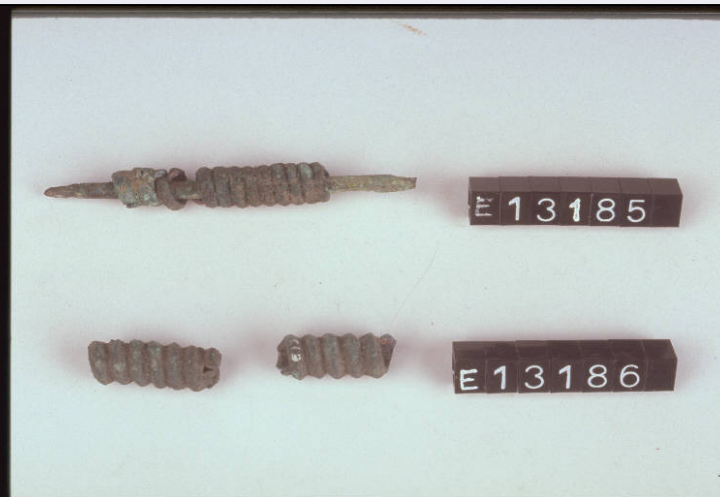


# SCHEDA



## CD - CODICI

TSK - Tipo Scheda	RA
LIR - Livello ricerca	P
<b>NCT - CODICE UNIVOCO</b>	
NCTR - Codice regione	03
NCTN - Numero catalogo generale	02048320
ESC - Ente schedatore	R03
ECP - Ente competente	S25

## OG - OGGETTO

<b>OGT - OGGETTO</b>	
OGTD - Definizione	saltaleone
CLS - Categoria - classe e produzione	OGGETTI D'ORNAMENTO

## LC - LOCALIZZAZIONE GEOGRAFICO-AMMINISTRATIVA

### PVC - LOCALIZZAZIONE GEOGRAFICO-AMMINISTRATIVA ATTUALE

PVCS - Stato	Italia
PVCR - Regione	Lombardia
PVCP - Provincia	CO
PVCC - Comune	Como

### LDC - COLLOCAZIONE SPECIFICA

LDCT - Tipologia	palazzo
LDCQ - Qualificazione	comunale
LDCN - Denominazione	Palazzo Giovio
LDCU - Denominazione spazio viabilistico	Piazza Medaglie d'oro, 1
LDCM - Denominazione raccolta	Musei Civici di Como

## LA - ALTRE LOCALIZZAZIONI GEOGRAFICO-AMMINISTRATIVE

TCL - Tipo di localizzazione	luogo di reperimento
------------------------------	----------------------

### PRV - LOCALIZZAZIONE GEOGRAFICO-AMMINISTRATIVA

<b>PRVS - Stato</b>	Italia
<b>PRVR - Regione</b>	Lombardia
<b>PRVP - Provincia</b>	CO
<b>PRVC - Comune</b>	SAN FERMO DELLA BATTAGLIA
<b>PRVL - Localita'</b>	VERGOSA

#### **UB - DATI PATRIMONIALI**

##### **INV - INVENTARIO DI MUSEO O SOPRINTENDENZA**

<b>INVN - Numero</b>	E 13186
<b>INVD - Data</b>	1985

##### **INV - INVENTARIO DI MUSEO O SOPRINTENDENZA**

<b>INVN - Numero</b>	771
<b>INVD - Data</b>	1892

#### **RE - MODALITA' DI REPERIMENTO**

<b>RES - Specifiche di reperimento</b>	Vergosa
--	---------

#### **DT - CRONOLOGIA**

##### **DTZ - CRONOLOGIA GENERICA**

<b>DTZG - Fascia cronologica di riferimento</b>	secc. X/ IV a.C.
---	------------------

##### **DTS - CRONOLOGIA SPECIFICA**

<b>DTSI - Da</b>	1000 a.C.
<b>DTSV - Validita'</b>	post
<b>DTSF - A</b>	375 a.C.
<b>DTSL - Validita'</b>	ante
<b>DTM - Motivazione cronologia</b>	contesto

#### **AU - DEFINIZIONE CULTURALE**

##### **ATB - AMBITO CULTURALE**

<b>ATBD - Denominazione</b>	cultura di Golasecca
<b>ATBM - Motivazione dell'attribuzione</b>	analisi stilistica

#### **MT - DATI TECNICI**

<b>MTC - Materia e tecnica</b>	bronzo/ forgiatura
--------------------------------	--------------------

##### **MIS - MISURE**

<b>MISU - Unita'</b>	cm
<b>MISN - Lunghezza</b>	3.5

#### **DA - DATI ANALITICI**

##### **DES - DESCRIZIONE**

<b>DESO - Indicazioni sull'oggetto</b>	Elemento in verghetta di bronzo di sezione triangolare avvolto a fitta spirale
--	--

#### **CO - CONSERVAZIONE**

##### **STC - STATO DI CONSERVAZIONE**

<b>STCC - Stato di conservazione</b>	frammentario
--------------------------------------	--------------

#### **TU - CONDIZIONE GIURIDICA E VINCOLI**

**ACQ - ACQUISIZIONE**

<b>ACQT - Tipo acquisizione</b>	donazione
<b>ACQN - Nome</b>	Galli G.A.
<b>ACQD - Data acquisizione</b>	NR
<b>ACQL - Luogo acquisizione</b>	Como

**CDG - CONDIZIONE GIURIDICA**

<b>CDGG - Indicazione generica</b>	proprietà Ente pubblico territoriale
<b>CDGS - Indicazione specifica</b>	Comune di Como

**DO - FONTI E DOCUMENTI DI RIFERIMENTO****FTA - DOCUMENTAZIONE FOTOGRAFICA**

<b>FTAX - Genere</b>	documentazione allegata
<b>FTAP - Tipo</b>	fotografia colore
<b>FTAC - Collocazione</b>	PhotoCD 12
<b>FTAN - Codice identificativo</b>	RA-1m060-02120_01

**FTA - DOCUMENTAZIONE FOTOGRAFICA**

<b>FTAX - Genere</b>	documentazione esistente
<b>FTAP - Tipo</b>	fotografia colore
<b>FTAN - Codice identificativo</b>	RA-1m060-02120_02

**AD - ACCESSO AI DATI****ADS - SPECIFICHE DI ACCESSO AI DATI**

<b>ADSP - Profilo di accesso</b>	1
<b>ADSM - Motivazione</b>	scheda contenente dati liberamente accessibili

**CM - COMPILAZIONE****CMP - COMPILAZIONE**

<b>CMPD - Data</b>	2002
<b>CMPN - Nome</b>	Ravaglia M.
<b>FUR - Funzionario responsabile</b>	Uboldi G.M.

**AN - ANNOTAZIONI**

<b>OSS - Osservazioni</b>	<p>Il numero di catalogo del 1892 era indicato sul cartone a cui era fissato il pezzo. L'indicazione della provenienza era scritta su foglietti posti nelle scatole che contenevano anche i cartoni con i materiali.</p> <p>  &lt;CONV302&gt; LGII=I.G.M.  &lt;CONV302&gt; LGIT=LURATE CACCIVIO  &lt;CONV302&gt; LGIN=32  &lt;CONV302&gt; LGIQ=III NO  &lt;CONV302&gt; VDST(1)=CD ROM  &lt;CONV302&gt; VDSI(1)=135031621853</p>
---------------------------	---