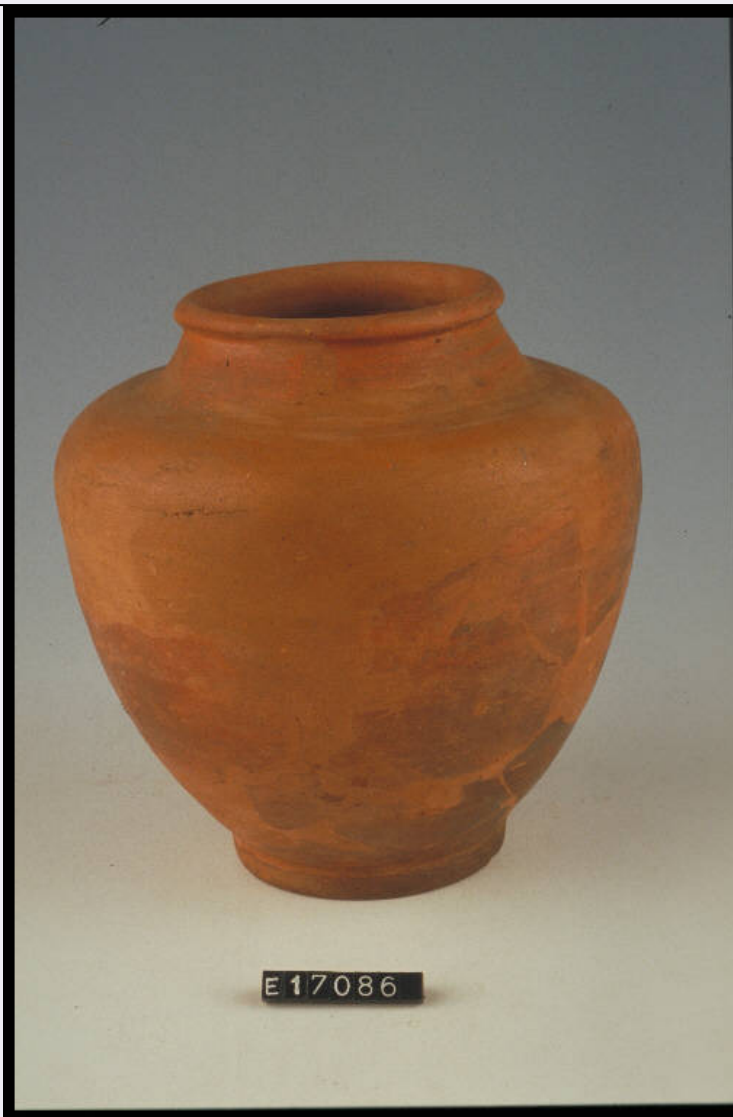


SCHEDA



CD - CODICI

TSK - Tipo Scheda RA

LIR - Livello ricerca P

NCT - CODICE UNIVOCO

NCTR - Codice regione 03

NCTN - Numero catalogo generale 02049025

ESC - Ente schedatore R03

ECP - Ente competente S25

OG - OGGETTO

OGT - OGGETTO

OGTD - Definizione olla ovoide

CLS - Categoria - classe e produzione CERAMICA LATENIANA

LC - LOCALIZZAZIONE GEOGRAFICO-AMMINISTRATIVA

PVC - LOCALIZZAZIONE GEOGRAFICO-AMMINISTRATIVA ATTUALE

PVCS - Stato Italia

PVCR - Regione Lombardia

PVCP - Provincia	CO
PVCC - Comune	Como
LDC - COLLOCAZIONE SPECIFICA	
LDCT - Tipologia	palazzo
LDCQ - Qualificazione	comunale
LDCN - Denominazione	Palazzo Giovio
LDCU - Denominazione spazio viabilistico	Piazza Medaglie d'oro, 1
LDCM - Denominazione raccolta	Musei Civici di Como
LA - ALTRE LOCALIZZAZIONI GEOGRAFICO-AMMINISTRATIVE	
TCL - Tipo di localizzazione	luogo di provenienza
PRV - LOCALIZZAZIONE GEOGRAFICO-AMMINISTRATIVA	
PRVS - Stato	Italia
PRVR - Regione	Lombardia
PRVP - Provincia	CO
PRVC - Comune	COMO
PRL - Altra localita'	CASATE (frazione ISTAT)
PRL - Altra localita'	Tomba 7 ?
UB - DATI PATRIMONIALI	
INV - INVENTARIO DI MUSEO O SOPRINTENDENZA	
INVN - Numero	E 17086
INVD - Data	1985
RE - MODALITA' DI REPERIMENTO	
DSC - DATI DI SCAVO	
SCAN - Denominazione dello scavo	NR
DSCF - Ente responsabile	SA MI
DSCA - Responsabile scientifico	Negrone Catacchio N.
DSCD - Data	1972/04/26
DSCZ - Bibliografia specifica	NEGRONI CATAACCHIO N., I ritrovamenti di Casate nel quadro del Celtismo Padano, Como 1974, pp. 169-ss.
RES - Specifiche di reperimento	Casate / Tomba 7 ?
DT - CRONOLOGIA	
DTZ - CRONOLOGIA GENERICA	
DTZG - Fascia cronologica di riferimento	secc. III/ II a.C.
DTS - CRONOLOGIA SPECIFICA	
DTSI - Da	250 a.C.
DTSV - Validita'	post
DTSF - A	180 a.C.
DTSL - Validita'	ante

DTM - Motivazione cronologia	analisi stilistica
AU - DEFINIZIONE CULTURALE	
ATB - AMBITO CULTURALE	
ATBD - Denominazione	cultura La Tène
ATBM - Motivazione dell'attribuzione	analisi stilistica
MT - DATI TECNICI	
MTC - Materia e tecnica	argilla depurata/ a tornio veloce
MIS - MISURE	
MISU - Unita'	cm
MISA - Altezza	13.6
MISD - Diametro	13
DA - DATI ANALITICI	
DES - DESCRIZIONE	
DESO - Indicazioni sull'oggetto	Olla ovoide con breve collo svasato e labbro ingrossato, alta spalla arrotondata e piede a disco
CO - CONSERVAZIONE	
STC - STATO DI CONSERVAZIONE	
STCC - Stato di conservazione	ricomposto
TU - CONDIZIONE GIURIDICA E VINCOLI	
ACQ - ACQUISIZIONE	
ACQT - Tipo acquisizione	deposito
ACQN - Nome	Negroni N.
ACQD - Data acquisizione	1972
ACQL - Luogo acquisizione	Como
CDG - CONDIZIONE GIURIDICA	
CDGG - Indicazione generica	proprietà Stato
CDGS - Indicazione specifica	Stato italiano
DO - FONTI E DOCUMENTI DI RIFERIMENTO	
FTA - DOCUMENTAZIONE FOTOGRAFICA	
FTAX - Genere	documentazione allegata
FTAP - Tipo	fotografia colore
FTAC - Collocazione	PhotoCD 19
FTAN - Codice identificativo	RA-1m060-02825_01
FTA - DOCUMENTAZIONE FOTOGRAFICA	
FTAX - Genere	documentazione esistente
FTAP - Tipo	fotografia colore
FTAN - Codice identificativo	RA-1m060-02825_02
DRA - DOCUMENTAZIONE GRAFICA	
DRAX - Genere	documentazione esistente
DRAT - Tipo	Fotocopia

DRAS - Scala	1:1
DRAC - Collocazione	Ufficio conservatore
DRAN - Codice identificativo	E 17086 (Tav. XXVIII, R.8)
DRAA - Autore	Rapi M.
DRAD - Data	1998
BIB - BIBLIOGRAFIA	
BIBX - Genere	bibliografia specifica
BIBA - Autore	LURASCHI / MARTINELLI / PIOVAN / FRIGERIO / RICCI
BIBD - Anno di edizione	1973
BIBH - Sigla per citazione	NR
BIBN - V., pp., nn.	164-165
BIB - BIBLIOGRAFIA	
BIBX - Genere	bibliografia specifica
BIBA - Autore	NEGRONI CATAACCHIO N.
BIBD - Anno di edizione	1974
BIBH - Sigla per citazione	NR
BIBN - V., pp., nn.	pp. 169-253
BIBI - V., tavv., figg.	fig. 9
BIB - BIBLIOGRAFIA	
BIBX - Genere	bibliografia specifica
BIBA - Autore	SIANI M.
BIBD - Anno di edizione	1974
BIBH - Sigla per citazione	NR
BIBN - V., pp., nn.	151-168
BIB - BIBLIOGRAFIA	
BIBX - Genere	bibliografia specifica
BIBA - Autore	Rapi M.
BIBD - Anno di edizione	2009
BIBH - Sigla per citazione	NR
AD - ACCESSO AI DATI	
ADS - SPECIFICHE DI ACCESSO AI DATI	
ADSP - Profilo di accesso	1
ADSM - Motivazione	scheda contenente dati liberamente accessibili
CM - COMPILAZIONE	
CMP - COMPILAZIONE	
CMPD - Data	2002
CMPN - Nome	Ravaglia M.
FUR - Funzionario responsabile	Uboldi G.M.
AN - ANNOTAZIONI	
	Reca sul fondo a penna l'indicazione "tomba 7", ma da SIANI 1974 mancano: un vaso a trottola, un'olpe, una patera, una macina, un

OSS - Osservazioni

coltello e una fibula di ferro.||<CONV302> LGII=I.G.M.
||<CONV302> LGIT=LURATE CACCIVIO||<CONV302>
LGIN=32||<CONV302> LGIQ=III NO||<CONV302> VDST(1)=CD
ROM||<CONV302> VDSI(1)=135131614542||<CONV302> BIBR(1)
=Rivista Archeologica dell"Antica Provincia e Diocesi di
Como||<CONV302> BIBR(2)=Atti del Convegno Celebrativo del
Centenario della Rivista Archeologica Comense||<CONV302> BIBR
(3)=Atti del Convegno celebrativo del Centenario