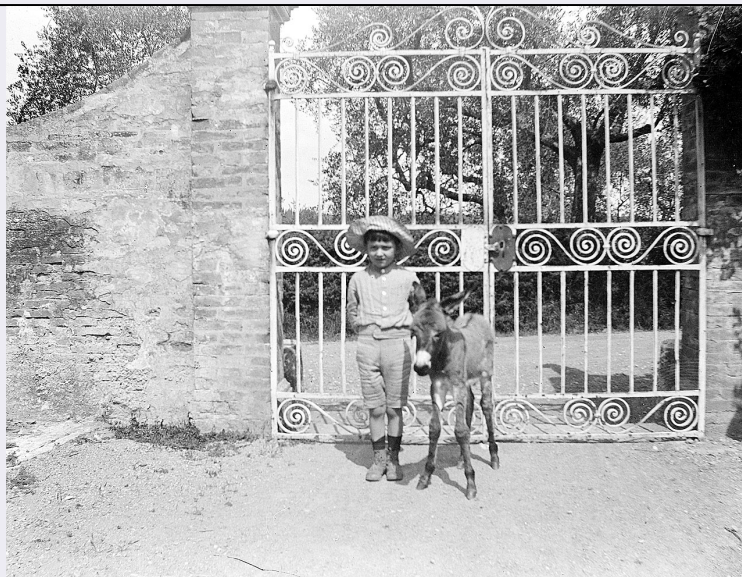


SCHEDA



CD - CODICI

TSK - Tipo Scheda RA

LIR - Livello ricerca P

NCT - CODICE UNIVOCO

NCTR - Codice regione 03

NCTN - Numero catalogo
generale 02049225

ESC - Ente schedatore R03

ECP - Ente competente S25

OG - OGGETTO

OGT - OGGETTO

OGTD - Definizione olla

CLS - Categoria - classe e
produzione CERAMICA DEPURATA

LC - LOCALIZZAZIONE GEOGRAFICO-AMMINISTRATIVA

PVC - LOCALIZZAZIONE GEOGRAFICO-AMMINISTRATIVA ATTUALE

PVCS - Stato Italia

PVCR - Regione Lombardia

PVCP - Provincia CO

PVCC - Comune Como

LDC - COLLOCAZIONE SPECIFICA

LDCT - Tipologia palazzo

LDCQ - Qualificazione comunale

LDCN - Denominazione Palazzo Giovio

LDCU - Denominazione
spazio viabilistico Piazza Medaglie d'oro, 1

LDCM - Denominazione
raccolta Musei Civici di Como

LA - ALTRE LOCALIZZAZIONI GEOGRAFICO-AMMINISTRATIVE

| | |
|---|---|
| TCL - Tipo di localizzazione | luogo di reperimento |
| PRV - LOCALIZZAZIONE GEOGRAFICO-AMMINISTRATIVA | |
| PRVS - Stato | Italia |
| PRVR - Regione | Lombardia |
| PRVP - Provincia | VA |
| PRVC - Comune | CASTELVECCANA |
| PRL - Altra localita' | Castello Valtravaglia (frazione ISTAT) |
| UB - DATI PATRIMONIALI | |
| INV - INVENTARIO DI MUSEO O SOPRINTENDENZA | |
| INVN - Numero | E 13331 |
| INVD - Data | 1985 |
| RE - MODALITA' DI REPERIMENTO | |
| DSC - DATI DI SCAVO | |
| SCAN - Denominazione dello scavo | NR |
| DSCD - Data | NR |
| DSCZ - Bibliografia specifica | SARONIO P., in Sibrium 1970, pp. 119-121. |
| RES - Specifiche di reperimento | Valtravaglia / Tomba 11 |
| DT - CRONOLOGIA | |
| DTZ - CRONOLOGIA GENERICA | |
| DTZG - Fascia cronologica di riferimento | sec. VII a.C. |
| DTZS - Frazione cronologica | seconda metà |
| DTS - CRONOLOGIA SPECIFICA | |
| DTSI - Da | 675 a.C. |
| DTSV - Validita' | post |
| DTSF - A | 600 a.C. |
| DTSL - Validita' | ante |
| DTM - Motivazione cronologia | contesto |
| AU - DEFINIZIONE CULTURALE | |
| ATB - AMBITO CULTURALE | |
| ATBD - Denominazione | cultura di Golasecca |
| ATBM - Motivazione dell'attribuzione | analisi stilistica |
| MT - DATI TECNICI | |
| MTC - Materia e tecnica | impasto semidepurato |
| MIS - MISURE | |
| MISU - Unita' | cm |
| MISA - Altezza | 19.4 |
| MISD - Diametro | 12.1 |
| MISV - Varie | Diametro interno |

DA - DATI ANALITICI**DES - DESCRIZIONE****DESO - Indicazioni
sull'oggetto**

Olla a corpo ovoide, a spalla alta, labbro appena svasato.

CO - CONSERVAZIONE**STC - STATO DI CONSERVAZIONE****STCC - Stato di
conservazione**

ricomposto

**STCS - Indicazioni
specifiche**

Integro.

TU - CONDIZIONE GIURIDICA E VINCOLI**ACQ - ACQUISIZIONE****ACQT - Tipo acquisizione**

donazione

ACQN - Nome

Longhi A.

ACQD - Data acquisizione

1887

ACQL - Luogo acquisizione

Como

CDG - CONDIZIONE GIURIDICA**CDGG - Indicazione
generica**

proprietà Ente pubblico territoriale

**CDGS - Indicazione
specifica**

Comune di Como

DO - FONTI E DOCUMENTI DI RIFERIMENTO**FTA - DOCUMENTAZIONE FOTOGRAFICA****FTAX - Genere**

documentazione allegata

FTAP - Tipo

fotografia colore

FTAC - Collocazione

PhotoCD 12

FTAN - Codice identificativo

RA-1m060-03025_01

FTA - DOCUMENTAZIONE FOTOGRAFICA**FTAX - Genere**

documentazione esistente

FTAP - Tipo

fotografia colore

FTAN - Codice identificativo

RA-1m060-03025_02

BIB - BIBLIOGRAFIA**BIBX - Genere**

bibliografia specifica

BIBA - Autore

SARONIO P.

BIBD - Anno di edizione

1970

BIBH - Sigla per citazione

NR

BIBN - V., pp., nn.

pp. 119-121

BIBI - V., tavv., figg.

tav. III, 2

AD - ACCESSO AI DATI**ADS - SPECIFICHE DI ACCESSO AI DATI****ADSP - Profilo di accesso**

1

ADSM - Motivazione

scheda contenente dati liberamente accessibili

CM - COMPILAZIONE**CMP - COMPILAZIONE**

| | |
|---------------------------------------|---|
| CMPD - Data | 2002 |
| CMPN - Nome | Lambrugo C. |
| FUR - Funzionario responsabile | Uboldi G.M. |
| AN - ANNOTAZIONI | |
| OSS - Osservazioni | Nel registro di inventario cartaceo si segnala che: dal cfr. con RAC 1882, p. 31 risultano mananti un bicchiere con una croce sul fondo, 3 oggetti da toilette, 3 anelli, 1 anello cordonato, 2 frammenti di fibule. <CONV302> LGII=I.G.M. <CONV302> LGIT=MONTEGRINO VALTRAVAGLIA <CONV302> LGIN=31 <CONV302> LGIQ=I NO <CONV302> VDST(1)=CD ROM <CONV302> VDSI(1)=135031621853 <CONV302> BIBR(1)=Sibrium |