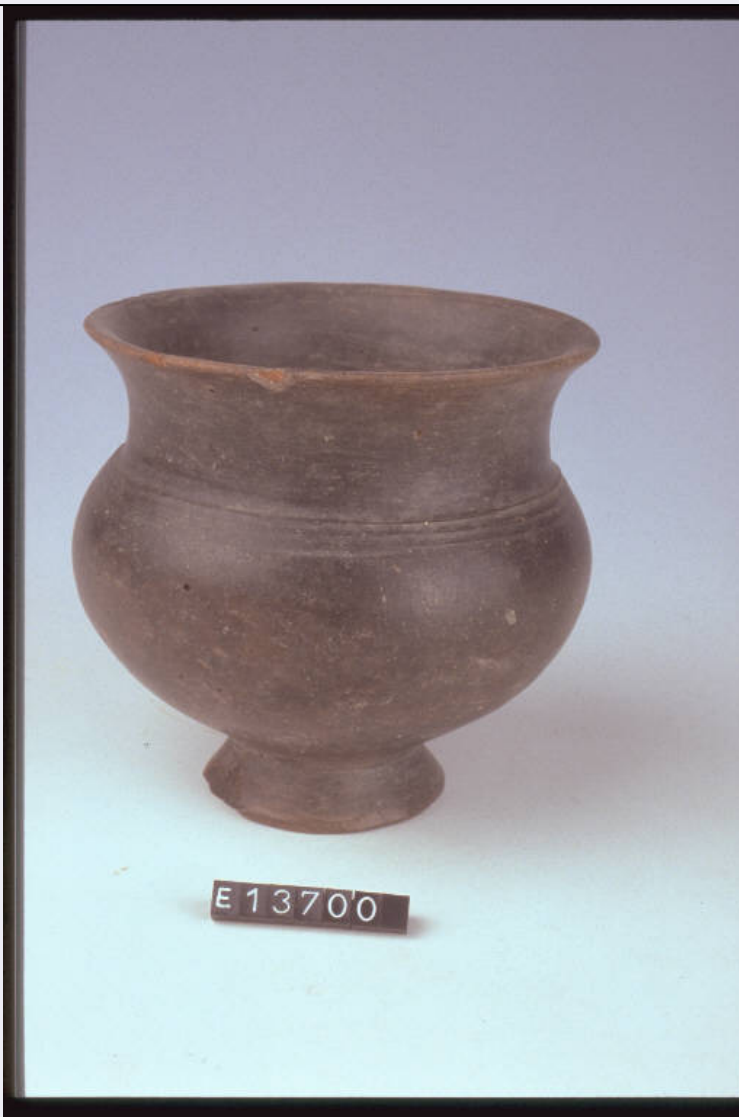


SCHEDA



CD - CODICI

TSK - Tipo Scheda RA

LIR - Livello ricerca P

NCT - CODICE UNIVOCO

NCTR - Codice regione 03

NCTN - Numero catalogo generale 02049593

ESC - Ente schedatore R03

ECP - Ente competente S25

OG - OGGETTO

OGT - OGGETTO

OGTD - Definizione bicchiere globulare

CLS - Categoria - classe e produzione CERAMICA DEPURATA

LC - LOCALIZZAZIONE GEOGRAFICO-AMMINISTRATIVA

PVC - LOCALIZZAZIONE GEOGRAFICO-AMMINISTRATIVA ATTUALE

PVCS - Stato Italia

PVCR - Regione Lombardia

| | |
|--|---|
| PVCP - Provincia | CO |
| PVCC - Comune | Como |
| LDC - COLLOCAZIONE SPECIFICA | |
| LDCT - Tipologia | palazzo |
| LDCQ - Qualificazione | comunale |
| LDCN - Denominazione | Palazzo Giovio |
| LDCU - Denominazione spazio viabilistico | Piazza Medaglie d'oro, 1 |
| LDCM - Denominazione raccolta | Musei Civici di Como |
| LA - ALTRE LOCALIZZAZIONI GEOGRAFICO-AMMINISTRATIVE | |
| TCL - Tipo di localizzazione | luogo di reperimento |
| PRV - LOCALIZZAZIONE GEOGRAFICO-AMMINISTRATIVA | |
| PRVS - Stato | Italia |
| PRVR - Regione | Lombardia |
| PRVP - Provincia | VA |
| PRVC - Comune | CASTELVECCANA |
| PRL - Altra localita' | Castello Valtravaglia (frazione ISTAT) |
| UB - DATI PATRIMONIALI | |
| INV - INVENTARIO DI MUSEO O SOPRINTENDENZA | |
| INVN - Numero | E 13700 |
| INVD - Data | 1985 |
| RE - MODALITA' DI REPERIMENTO | |
| DSC - DATI DI SCAVO | |
| SCAN - Denominazione dello scavo | NR |
| DSCD - Data | NR |
| DSCZ - Bibliografia specifica | SARONIO P., in Sibrium 1970, pp. 131-135. |
| RES - Specifiche di reperimento | Valtravaglia / materiale sporadico |
| DT - CRONOLOGIA | |
| DTZ - CRONOLOGIA GENERICA | |
| DTZG - Fascia cronologica di riferimento | secc. VII/ V a.C. |
| DTS - CRONOLOGIA SPECIFICA | |
| DTSI - Da | 675 a.C. |
| DTSV - Validita' | post |
| DTSF - A | 480 a.C. |
| DTSL - Validita' | ante |
| DTM - Motivazione cronologia | contesto |
| AU - DEFINIZIONE CULTURALE | |
| ATB - AMBITO CULTURALE | |
| ATBD - Denominazione | cultura di Golasecca |

| | |
|--|---|
| ATBM - Motivazione dell'attribuzione | analisi stilistica |
| MT - DATI TECNICI | |
| MTC - Materia e tecnica | impasto semidepurato/ a incisione |
| MIS - MISURE | |
| MISU - Unita' | cm |
| MISA - Altezza | 9 |
| MISD - Diametro | 9.3 |
| MISV - Varie | Diametro interno |
| DA - DATI ANALITICI | |
| DES - DESCRIZIONE | |
| DESO - Indicazioni sull'oggetto | Bicchiere a corpo globulare, basso piede obliquo, con 5 linee incise sopra la spalla. |
| CO - CONSERVAZIONE | |
| STC - STATO DI CONSERVAZIONE | |
| STCC - Stato di conservazione | ricomposto |
| STCS - Indicazioni specifiche | Integro. |
| TU - CONDIZIONE GIURIDICA E VINCOLI | |
| ACQ - ACQUISIZIONE | |
| ACQT - Tipo acquisizione | donazione |
| ACQN - Nome | Longhi A. |
| ACQD - Data acquisizione | 1887 |
| ACQL - Luogo acquisizione | Como |
| CDG - CONDIZIONE GIURIDICA | |
| CDGG - Indicazione generica | proprietà Ente pubblico territoriale |
| CDGS - Indicazione specifica | Comune di Como |
| DO - FONTI E DOCUMENTI DI RIFERIMENTO | |
| FTA - DOCUMENTAZIONE FOTOGRAFICA | |
| FTAX - Genere | documentazione allegata |
| FTAP - Tipo | fotografia colore |
| FTAC - Collocazione | PhotoCD 15 |
| FTAN - Codice identificativo | RA-1m060-03396_01 |
| FTA - DOCUMENTAZIONE FOTOGRAFICA | |
| FTAX - Genere | documentazione esistente |
| FTAP - Tipo | fotografia colore |
| FTAN - Codice identificativo | RA-1m060-03396_02 |
| AD - ACCESSO AI DATI | |
| ADS - SPECIFICHE DI ACCESSO AI DATI | |
| ADSP - Profilo di accesso | 1 |
| ADSM - Motivazione | scheda contenente dati liberamente accessibili |

CM - COMPILAZIONE**CMP - COMPILAZIONE**

| | |
|---------------------------------------|-------------|
| CMPD - Data | 2002 |
| CMPN - Nome | Lambrugo C. |
| FUR - Funzionario responsabile | Uboldi G.M. |

AN - ANNOTAZIONI

| | |
|---------------------------|--|
| OSS - Osservazioni | <CONV302> LGII=I.G.M. <CONV302> LGIT=MONTEGRINO VALTRAVAGLIA <CONV302> LGIN=31 <CONV302> LGIQ=INO <CONV302> VDST(1)=CD ROM <CONV302> VDSI(1)=135031623417 |
|---------------------------|--|