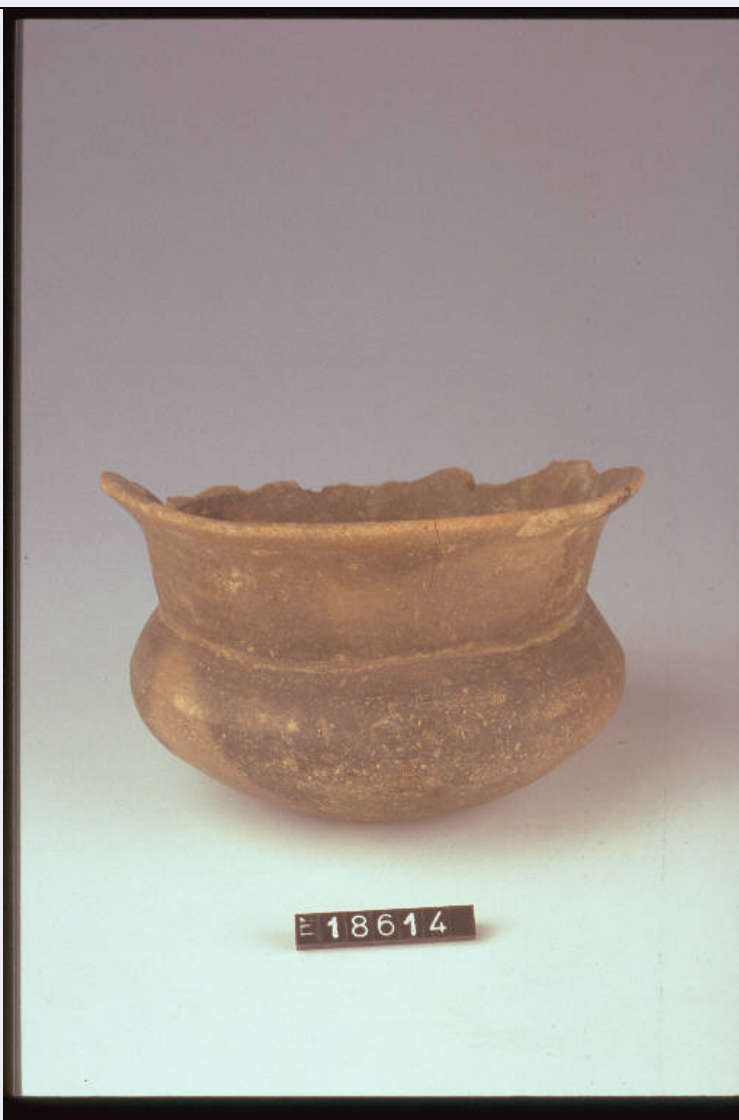


SCHEDA



CD - CODICI

TSK - Tipo Scheda RA

LIR - Livello ricerca P

NCT - CODICE UNIVOCO

NCTR - Codice regione 03

NCTN - Numero catalogo generale 02049632

ESC - Ente schedatore R03

ECP - Ente competente S25

OG - OGGETTO

OGT - OGGETTO

OGTD - Definizione bicchiere

CLS - Categoria - classe e produzione CERAMICA DEPURATA

LC - LOCALIZZAZIONE GEOGRAFICO-AMMINISTRATIVA

PVC - LOCALIZZAZIONE GEOGRAFICO-AMMINISTRATIVA ATTUALE

PVCS - Stato Italia

PVCR - Regione Lombardia

| | |
|--|--|
| PVCP - Provincia | CO |
| PVCC - Comune | Como |
| LDC - COLLOCAZIONE SPECIFICA | |
| LDCT - Tipologia | palazzo |
| LDCQ - Qualificazione | comunale |
| LDCN - Denominazione | Palazzo Giovio |
| LDCU - Denominazione spazio viabilistico | Piazza Medaglie d'oro, 1 |
| LDCM - Denominazione raccolta | Musei Civici di Como |
| LA - ALTRE LOCALIZZAZIONI GEOGRAFICO-AMMINISTRATIVE | |
| TCL - Tipo di localizzazione | luogo di reperimento |
| PRV - LOCALIZZAZIONE GEOGRAFICO-AMMINISTRATIVA | |
| PRVS - Stato | Italia |
| PRVR - Regione | Lombardia |
| PRVP - Provincia | VA |
| PRVC - Comune | CASTELVECCANA |
| PRL - Altra localita' | Castello Valtravaglia (frazione ISTAT) |
| UB - DATI PATRIMONIALI | |
| INV - INVENTARIO DI MUSEO O SOPRINTENDENZA | |
| INVN - Numero | E 18614 |
| INVD - Data | 1985 |
| RE - MODALITA' DI REPERIMENTO | |
| RES - Specifiche di reperimento | Valtravaglia / materiale sporadico |
| DT - CRONOLOGIA | |
| DTZ - CRONOLOGIA GENERICA | |
| DTZG - Fascia cronologica di riferimento | secc. VII/ V a.C. |
| DTS - CRONOLOGIA SPECIFICA | |
| DTSI - Da | 675 a.C. |
| DTSV - Validita' | post |
| DTSF - A | 480 a.C. |
| DTSL - Validita' | ante |
| DTM - Motivazione cronologia | contesto |
| AU - DEFINIZIONE CULTURALE | |
| ATB - AMBITO CULTURALE | |
| ATBD - Denominazione | cultura di Golasecca |
| ATBM - Motivazione dell'attribuzione | analisi stilistica |
| MT - DATI TECNICI | |
| MTC - Materia e tecnica | impasto semidepurato |
| MIS - MISURE | |
| | |

| | |
|-----------------|--------------------|
| MISU - Unita' | cm |
| MISA - Altezza | 7 |
| MISD - Diametro | 11 |
| MISV - Varie | Diametro dell'orlo |

DA - DATI ANALITICI

DES - DESCRIZIONE

| | |
|---------------------------------|--|
| DESO - Indicazioni sull'oggetto | Bicchiere a vasca lenticolare con alto orlo obliquo. |
|---------------------------------|--|

CO - CONSERVAZIONE

STC - STATO DI CONSERVAZIONE

| | |
|-------------------------------|--------|
| STCC - Stato di conservazione | mutilo |
|-------------------------------|--------|

TU - CONDIZIONE GIURIDICA E VINCOLI

ACQ - ACQUISIZIONE

| | |
|---------------------------|-----------|
| ACQT - Tipo acquisizione | donazione |
| ACQN - Nome | Longhi A. |
| ACQD - Data acquisizione | 1887 |
| ACQL - Luogo acquisizione | Como |

CDG - CONDIZIONE GIURIDICA

| | |
|------------------------------|--------------------------------------|
| CDGG - Indicazione generica | proprietà Ente pubblico territoriale |
| CDGS - Indicazione specifica | Comune di Como |

DO - FONTI E DOCUMENTI DI RIFERIMENTO

FTA - DOCUMENTAZIONE FOTOGRAFICA

| | |
|------------------------------|-------------------------|
| FTAX - Genere | documentazione allegata |
| FTAP - Tipo | fotografia colore |
| FTAC - Collocazione | PhotoCD 21 |
| FTAN - Codice identificativo | RA-1m060-03435_01 |

FTA - DOCUMENTAZIONE FOTOGRAFICA

| | |
|------------------------------|--------------------------|
| FTAX - Genere | documentazione esistente |
| FTAP - Tipo | fotografia colore |
| FTAN - Codice identificativo | RA-1m060-03435_02 |

AD - ACCESSO AI DATI

ADS - SPECIFICHE DI ACCESSO AI DATI

| | |
|---------------------------|--|
| ADSP - Profilo di accesso | 1 |
| ADSM - Motivazione | scheda contenente dati liberamente accessibili |

CM - COMPILAZIONE

CMP - COMPILAZIONE

| | |
|--------------------------------|-------------|
| CMPD - Data | 2002 |
| CMPN - Nome | Lambrugo C. |
| FUR - Funzionario responsabile | Uboldi G.M. |

AN - ANNOTAZIONI

OSS - Osservazioni

I materiali da E 18614 ad E 18632 sono stati trovati in magazzino insieme al materiale da Valtravaglia.||<CONV302> LGII=I.G.M.
||<CONV302> LGIT=MONTEGRINO
VALTRAVAGLIA||<CONV302> LGIN=31||<CONV302> LGIQ=I
NO||<CONV302> VDST(1)=CD ROM||<CONV302> VDSI(1)
=135031622670