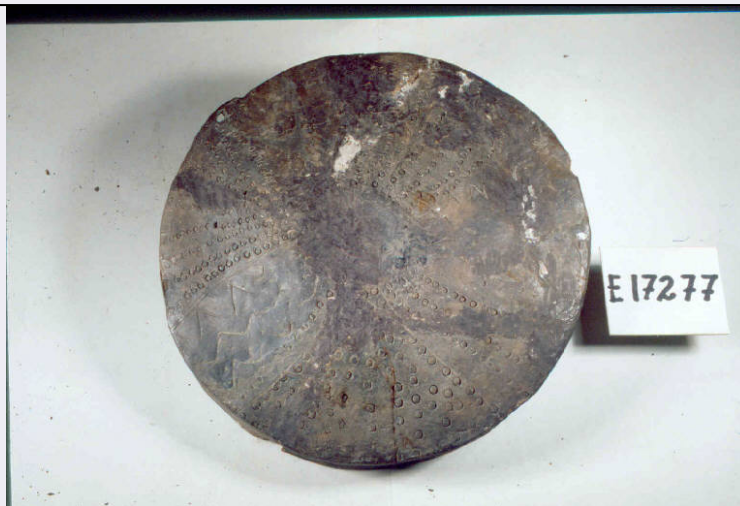


SCHEDA



CD - CODICI

TSK - Tipo Scheda RA

LIR - Livello ricerca P

NCT - CODICE UNIVOCO

NCTR - Codice regione 03

NCTN - Numero catalogo generale 02049653

ESC - Ente schedatore R03

ECP - Ente competente S25

OG - OGGETTO

OGT - OGGETTO

OGTD - Definizione coperchio

CLS - Categoria - classe e produzione CERAMICA DI IMPASTO

LC - LOCALIZZAZIONE GEOGRAFICO-AMMINISTRATIVA

PVC - LOCALIZZAZIONE GEOGRAFICO-AMMINISTRATIVA ATTUALE

PVCS - Stato Italia

PVCR - Regione Lombardia

PVCP - Provincia CO

PVCC - Comune Como

LDC - COLLOCAZIONE SPECIFICA

LDCT - Tipologia palazzo

LDCQ - Qualificazione comunale

LDCN - Denominazione Palazzo Giovio

LDCU - Denominazione spazio viabilistico Piazza Medaglie d'oro, 1

LDCM - Denominazione raccolta Musei Civici di Como

LA - ALTRE LOCALIZZAZIONI GEOGRAFICO-AMMINISTRATIVE

TCL - Tipo di localizzazione luogo di reperimento

PRV - LOCALIZZAZIONE GEOGRAFICO-AMMINISTRATIVA

PRVS - Stato	Italia
PRVR - Regione	Lombardia
PRVP - Provincia	VA
PRVC - Comune	BESNATE
PRVL - Localita'	LAGOZZA

UB - DATI PATRIMONIALI

INV - INVENTARIO DI MUSEO O SOPRINTENDENZA

INVN - Numero	E 17277
INVD - Data	1985

RE - MODALITA' DI REPERIMENTO

DSC - DATI DI SCAVO

SCAN - Denominazione dello scavo	NR
DSCA - Responsabile scientifico	Cornaggia Castiglioni O.
DSCD - Data	NR
DSCZ - Bibliografia specifica	GUERRESCHI G., La Lagozza di Besnate e il Neolitico Superiore Padano, Como, 1967.
RES - Specifiche di reperimento	Lagozza di Besnate

DT - CRONOLOGIA

DTZ - CRONOLOGIA GENERICA

DTZG - Fascia cronologica di riferimento	secc. XXX/ XXVI a.C.
---	----------------------

DTS - CRONOLOGIA SPECIFICA

DTSI - Da	3000 a.C.
DTSV - Validita'	post
DTSF - A	2500 a.C.
DTSL - Validita'	ante
DTM - Motivazione cronologia	contesto

AU - DEFINIZIONE CULTURALE

ATB - AMBITO CULTURALE

ATBD - Denominazione	cultura della Lagozza
ATBM - Motivazione dell'attribuzione	analisi stilistica

MT - DATI TECNICI

MTC - Materia e tecnica	impasto semidepurato
--------------------------------	----------------------

MIS - MISURE

MISU - Unita'	cm
MISA - Altezza	2.5
MISD - Diametro	14.5
MISV - Varie	Diametro interno

DA - DATI ANALITICI

DES - DESCRIZIONE

DESO - Indicazioni sull'oggetto	Coperchio a pareti verticali, fondo ombelicato decorato da motivi lineari e cerchielli incisi. Provvisto di occhiello di sospensione.
CO - CONSERVAZIONE	
STC - STATO DI CONSERVAZIONE	
STCC - Stato di conservazione	ricomposto
TU - CONDIZIONE GIURIDICA E VINCOLI	
ACQ - ACQUISIZIONE	
ACQT - Tipo acquisizione	donazione
ACQN - Nome	Cornaggia Castiglioni O.
ACQD - Data acquisizione	NR
ACQL - Luogo acquisizione	Como
CDG - CONDIZIONE GIURIDICA	
CDGG - Indicazione generica	proprietà Ente pubblico territoriale
CDGS - Indicazione specifica	Comune di Como
DO - FONTI E DOCUMENTI DI RIFERIMENTO	
FTA - DOCUMENTAZIONE FOTOGRAFICA	
FTAX - Genere	documentazione allegata
FTAP - Tipo	fotografia colore
FTAC - Collocazione	Mcco-pro28
FTAN - Codice identificativo	RA-1m060-03456_01
FTA - DOCUMENTAZIONE FOTOGRAFICA	
FTAX - Genere	documentazione esistente
FTAP - Tipo	fotografia colore
FTAN - Codice identificativo	RA-1m060-03456_02
BIB - BIBLIOGRAFIA	
BIBX - Genere	bibliografia specifica
BIBA - Autore	GUERRESCHI G.
BIBD - Anno di edizione	1967
BIBH - Sigla per citazione	NR
BIBN - V., pp., nn.	p. 129
BIBI - V., tavv., figg.	fig. 185
AD - ACCESSO AI DATI	
ADS - SPECIFICHE DI ACCESSO AI DATI	
ADSP - Profilo di accesso	1
ADSM - Motivazione	scheda contenente dati liberamente accessibili
CM - COMPILAZIONE	
CMP - COMPILAZIONE	
CMPD - Data	2002
CMPN - Nome	Lambrugo C.
FUR - Funzionario responsabile	Uboldi G.M.

AN - ANNOTAZIONI

OSS - Osservazioni

<CONV302> LGII=I.G.M.||<CONV302>
LGIT=VARESE||<CONV302> LGIN=31||<CONV302> VDST(1)
=CD ROM||<CONV302> VDSI(1)=Mcco-pro28||<CONV302> BIBR
(1)=Rivista Archeologica dell'Antica Provincia e Diocesi di Como