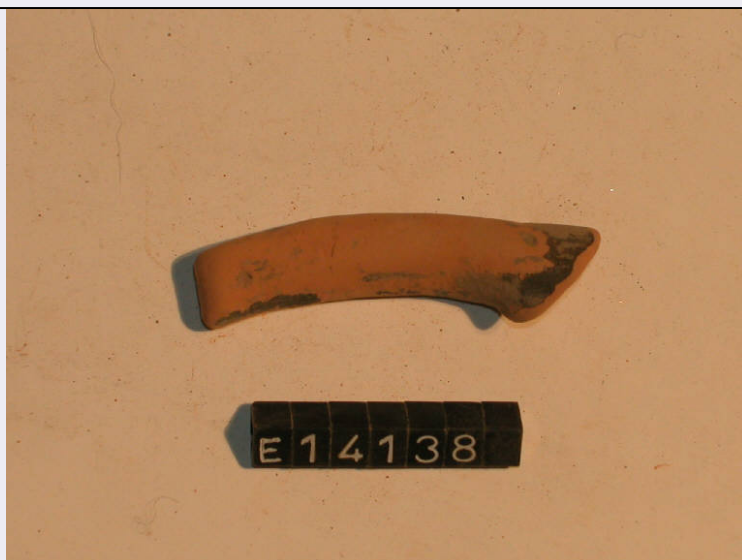


# SCHEDA



## CD - CODICI

TSK - Tipo Scheda	RA
LIR - Livello ricerca	P
<b>NCT - CODICE UNIVOCO</b>	
NCTR - Codice regione	03
NCTN - Numero catalogo generale	02051376
ESC - Ente schedatore	R03
ECP - Ente competente	S25

## OG - OGGETTO

<b>OGT - OGGETTO</b>	
OGTD - Definizione	ansa
CLS - Categoria - classe e produzione	CERAMICA A VERNICE NERA

## LC - LOCALIZZAZIONE GEOGRAFICO-AMMINISTRATIVA

### PVC - LOCALIZZAZIONE GEOGRAFICO-AMMINISTRATIVA ATTUALE

PVCS - Stato	Italia
PVCR - Regione	Lombardia
PVCP - Provincia	CO
PVCC - Comune	Como

### LDC - COLLOCAZIONE SPECIFICA

LDCT - Tipologia	palazzo
LDCQ - Qualificazione	comunale
LDCN - Denominazione	Palazzo Giovio
LDCU - Denominazione spazio viabilistico	Piazza Medaglie d'oro, 1
LDCM - Denominazione raccolta	Musei Civici di Como

## LA - ALTRE LOCALIZZAZIONI GEOGRAFICO-AMMINISTRATIVE

<b>TCL - Tipo di localizzazione</b>	luogo di reperimento
<b>PRV - LOCALIZZAZIONE GEOGRAFICO-AMMINISTRATIVA</b>	
<b>PRVS - Stato</b>	Italia
<b>PRVR - Regione</b>	Lombardia
<b>PRVP - Provincia</b>	CO
<b>PRVC - Comune</b>	COMO
<b>PRVL - Localita'</b>	RONDINETO
<b>PRL - Altra localita'</b>	BRECCIA (frazione ISTAT)

#### **UB - DATI PATRIMONIALI**

##### **INV - INVENTARIO DI MUSEO O SOPRINTENDENZA**

<b>INVN - Numero</b>	E 14138
<b>INVD - Data</b>	1985

#### **RE - MODALITA' DI REPERIMENTO**

##### **DSC - DATI DI SCAVO**

<b>SCAN - Denominazione dello scavo</b>	NR
<b>DSCA - Responsabile scientifico</b>	Galli G.A.
<b>DSCD - Data</b>	1875/00/00
<b>DSCZ - Bibliografia specifica</b>	BARELLI V., "Villaggio preromano di Rondineto", in RAC 1877, f. 11, pp. 1-39.
<b>RES - Specifiche di reperimento</b>	Rondineto (Breccia)

#### **DT - CRONOLOGIA**

##### **DTZ - CRONOLOGIA GENERICA**

<b>DTZG - Fascia cronologica di riferimento</b>	sec. I a.C.
---	-------------

##### **DTS - CRONOLOGIA SPECIFICA**

<b>DTSI - Da</b>	70 a.C.
<b>DTSV - Validita'</b>	post
<b>DTSF - A</b>	1 a.C.
<b>DTSL - Validita'</b>	ante
<b>DTM - Motivazione cronologia</b>	analisi stilistica

#### **AU - DEFINIZIONE CULTURALE**

##### **ATB - AMBITO CULTURALE**

<b>ATBD - Denominazione</b>	cultura La Tène
<b>ATBM - Motivazione dell'attribuzione</b>	analisi stilistica

#### **MT - DATI TECNICI**

<b>MTC - Materia e tecnica</b>	argilla depurata/ sovraddipintura
--------------------------------	-----------------------------------

##### **MIS - MISURE**

<b>MISU - Unita'</b>	cm
<b>MISA - Altezza</b>	5
<b>MISD - Diametro</b>	1

**DA - DATI ANALITICI****DES - DESCRIZIONE****DESO - Indicazioni  
sull'oggetto**

Frammento di ansa a vernice nera.

**CO - CONSERVAZIONE****STC - STATO DI CONSERVAZIONE****STCC - Stato di  
conservazione**

frammentario

**STCS - Indicazioni  
specifiche**

1 frammento

**TU - CONDIZIONE GIURIDICA E VINCOLI****ACQ - ACQUISIZIONE****ACQT - Tipo acquisizione**

donazione

**ACQN - Nome**

Galli G.A.

**ACQD - Data acquisizione**

NR

**ACQL - Luogo acquisizione**

Como

**CDG - CONDIZIONE GIURIDICA****CDGG - Indicazione  
generica**

proprietà Ente pubblico territoriale

**CDGS - Indicazione  
specificata**

Comune di Como

**DO - FONTI E DOCUMENTI DI RIFERIMENTO****FTA - DOCUMENTAZIONE FOTOGRAFICA****FTAX - Genere**

documentazione allegata

**FTAP - Tipo**

fotografia colore

**FTAC - Collocazione**

Mcco-pro24

**FTAN - Codice identificativo**

RA-1m060-04178\_01

**BIB - BIBLIOGRAFIA****BIBX - Genere**

bibliografia specifica

**BIBA - Autore**

BARELLI V.

**BIBD - Anno di edizione**

1877

**BIBH - Sigla per citazione**

NR

**BIBN - V., pp., nn.**

1-32

**AD - ACCESSO AI DATI****ADS - SPECIFICHE DI ACCESSO AI DATI****ADSP - Profilo di accesso**

1

**ADSM - Motivazione**

scheda contenente dati liberamente accessibili

**CM - COMPILAZIONE****CMP - COMPILAZIONE****CMPD - Data**

2003

**CMPN - Nome**

Ravaglia M.

**FUR - Funzionario  
responsabile**

Uboldi G.M.

**AN - ANNOTAZIONI**

**OSS - Osservazioni**

<CONV302> LGII=I.G.M.||<CONV302> LGIT=LURATE  
CACCIVIO||<CONV302> LGIN=32||<CONV302> LGIQ=III  
NO||<CONV302> VDST(1)=CD ROM||<CONV302> VDSI(1)=Mcco-  
pro24||<CONV302> BIBR(1)=Rivista Archeologica dell"Antica  
Provincia e Diocesi di Como