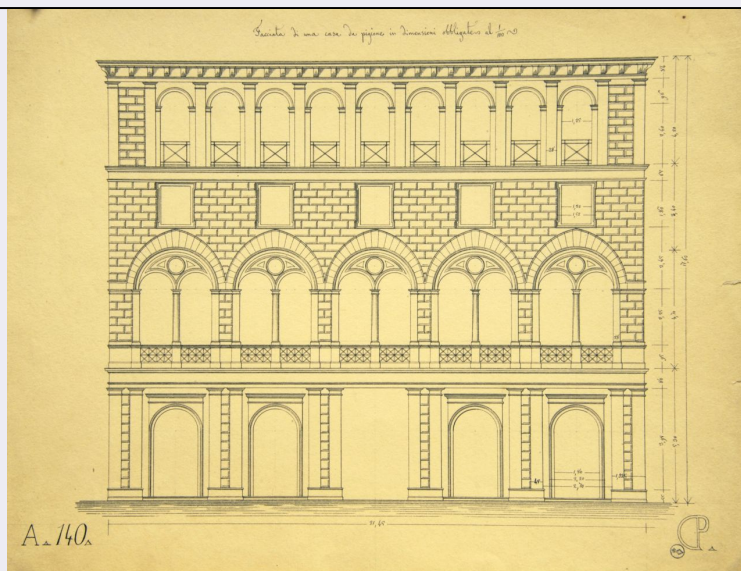


# SCHEDA



## CD - CODICI

TSK - Tipo Scheda RA

LIR - Livello ricerca P

### NCT - CODICE UNIVOCO

NCTR - Codice regione 03

NCTN - Numero catalogo generale 02051389

ESC - Ente schedatore R03

ECP - Ente competente S25

## OG - OGGETTO

### OGT - OGGETTO

OGTD - Definizione forma di fusione

CLS - Categoria - classe e produzione INDUSTRIA LITICA

## LC - LOCALIZZAZIONE GEOGRAFICO-AMMINISTRATIVA

### PVC - LOCALIZZAZIONE GEOGRAFICO-AMMINISTRATIVA ATTUALE

PVCS - Stato Italia

PVCR - Regione Lombardia

PVCP - Provincia CO

PVCC - Comune Como

### LDC - COLLOCAZIONE SPECIFICA

LDCT - Tipologia palazzo

LDCQ - Qualificazione comunale

LDCN - Denominazione Palazzo Giovio

LDCU - Denominazione spazio viabilistico Piazza Medaglie d'oro, 1

LDCM - Denominazione raccolta Musei Civici di Como

## LA - ALTRE LOCALIZZAZIONI GEOGRAFICO-AMMINISTRATIVE

<b>TCL - Tipo di localizzazione</b>	luogo di reperimento
<b>PRV - LOCALIZZAZIONE GEOGRAFICO-AMMINISTRATIVA</b>	
<b>PRVS - Stato</b>	Italia
<b>PRVR - Regione</b>	Lombardia
<b>PRVP - Provincia</b>	CO
<b>PRVC - Comune</b>	COMO
<b>PRVL - Localita'</b>	RONDINETO
<b>PRL - Altra localita'</b>	BRECCIA (frazione ISTAT)

#### **UB - DATI PATRIMONIALI**

##### **INV - INVENTARIO DI MUSEO O SOPRINTENDENZA**

<b>INVN - Numero</b>	E 14151
<b>INVD - Data</b>	1985

#### **RE - MODALITA' DI REPERIMENTO**

##### **DSC - DATI DI SCAVO**

<b>SCAN - Denominazione dello scavo</b>	NR
<b>DSCA - Responsabile scientifico</b>	Galli G.A.
<b>DSCD - Data</b>	1875/00/00
<b>DSCZ - Bibliografia specifica</b>	BARELLI V., "Villaggio preromano di Rondineto", in RAC 1877, f. 11, pp. 1-39.
<b>RES - Specifiche di reperimento</b>	Rondineto (Breccia)

#### **DT - CRONOLOGIA**

##### **DTZ - CRONOLOGIA GENERICA**

<b>DTZG - Fascia cronologica di riferimento</b>	secc. V/ IV a.C.
---	------------------

##### **DTS - CRONOLOGIA SPECIFICA**

<b>DTSI - Da</b>	480 a.C.
<b>DTSV - Validita'</b>	post
<b>DTSF - A</b>	375 a.C.
<b>DTSL - Validita'</b>	ante
<b>DTM - Motivazione cronologia</b>	analisi stilistica

#### **AU - DEFINIZIONE CULTURALE**

##### **ATB - AMBITO CULTURALE**

<b>ATBD - Denominazione</b>	cultura di Golasecca
<b>ATBM - Motivazione dell'attribuzione</b>	analisi stilistica

#### **MT - DATI TECNICI**

<b>MTC - Materia e tecnica</b>	pietre dure
--------------------------------	-------------

##### **MIS - MISURE**

<b>MISU - Unita'</b>	cm
<b>MISL - Larghezza</b>	7
<b>MISN - Lunghezza</b>	6

MISS - Spessore	3.3
<b>DA - DATI ANALITICI</b>	
DES - DESCRIZIONE	
DESO - Indicazioni sull'oggetto	Forma per fusione per anellini
<b>CO - CONSERVAZIONE</b>	
STC - STATO DI CONSERVAZIONE	
STCC - Stato di conservazione	mutilo
<b>TU - CONDIZIONE GIURIDICA E VINCOLI</b>	
ACQ - ACQUISIZIONE	
ACQT - Tipo acquisizione	donazione
ACQN - Nome	Galli G.A.
ACQD - Data acquisizione	NR
ACQL - Luogo acquisizione	Como
CDG - CONDIZIONE GIURIDICA	
CDGG - Indicazione generica	proprietà Ente pubblico territoriale
CDGS - Indicazione specifica	Comune di Como
<b>DO - FONTI E DOCUMENTI DI RIFERIMENTO</b>	
FTA - DOCUMENTAZIONE FOTOGRAFICA	
FTAX - Genere	documentazione allegata
FTAP - Tipo	fotografia colore
FTAC - Collocazione	Mcco-pro24
FTAN - Codice identificativo	RA-1m060-04191_01
BIB - BIBLIOGRAFIA	
BIBX - Genere	bibliografia specifica
BIBA - Autore	BARELLI V.
BIBD - Anno di edizione	1877
BIBH - Sigla per citazione	NR
BIBN - V., pp., nn.	1-32
<b>AD - ACCESSO AI DATI</b>	
ADS - SPECIFICHE DI ACCESSO AI DATI	
ADSP - Profilo di accesso	1
ADSM - Motivazione	scheda contenente dati liberamente accessibili
<b>CM - COMPILAZIONE</b>	
CMP - COMPILAZIONE	
CMPD - Data	2003
CMPN - Nome	Ravaglia M.
FUR - Funzionario responsabile	Uboldi G.M.
<b>AN - ANNOTAZIONI</b>	
	<CONV302> LGII=I.G.M.  <CONV302> LGIT=LURATE

**OSS - Osservazioni**

CACCIVIO||<CONV302> LGIN=32||<CONV302> LGIQ=III  
NO||<CONV302> VDST(1)=CD ROM||<CONV302> VDSI(1)=Mcco-  
pro24||<CONV302> BIBR(1)=Rivista Archeologica dell"Antica  
Provincia e Diocesi di Como