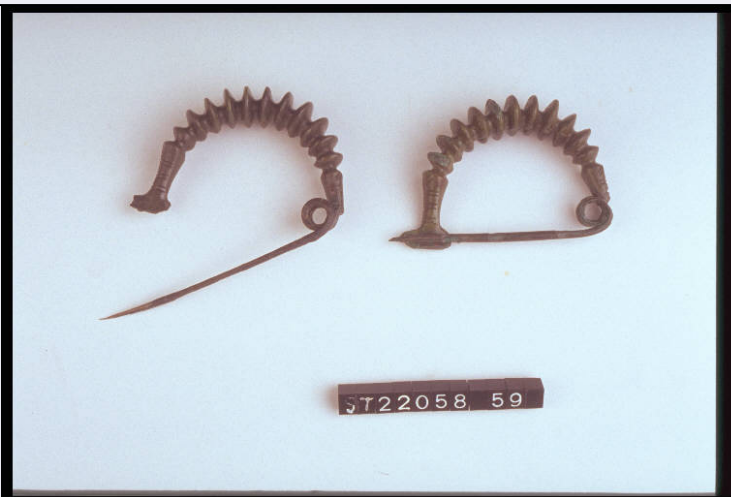


SCHEDA



CD - CODICI

TSK - Tipo Scheda RA

LIR - Livello ricerca P

NCT - CODICE UNIVOCO

NCTR - Codice regione 03

NCTN - Numero catalogo generale 02047268

ESC - Ente schedatore R03

ECP - Ente competente S25

OG - OGGETTO

OGT - OGGETTO

OGTD - Definizione fibula a grandi coste

CLS - Categoria - classe e produzione OGGETTI D'ORNAMENTO

LC - LOCALIZZAZIONE GEOGRAFICO-AMMINISTRATIVA

PVC - LOCALIZZAZIONE GEOGRAFICO-AMMINISTRATIVA ATTUALE

PVCS - Stato Italia

PVCR - Regione Lombardia

PVCP - Provincia CO

PVCC - Comune Como

LDC - COLLOCAZIONE SPECIFICA

LDCT - Tipologia palazzo

LDCQ - Qualificazione comunale

LDCN - Denominazione Palazzo Giovio

LDCU - Denominazione spazio viabilistico Piazza Medaglie d'oro, 1

LDCM - Denominazione raccolta Musei Civici di Como

LDCS - Specifiche SALA 10 della sezione PREISTORIA / PROTOSTORIA (Vetrina C)

LA - ALTRE LOCALIZZAZIONI GEOGRAFICO-AMMINISTRATIVE

TCL - Tipo di localizzazione luogo di reperimento

PRV - LOCALIZZAZIONE GEOGRAFICO-AMMINISTRATIVA

PRVS - Stato	Italia
PRVR - Regione	Lombardia
PRVP - Provincia	CO
PRVC - Comune	COMO
PRVL - Localita'	CA' MORTA
PRL - Altra localita'	REBBIO (frazione ISTAT)
PRL - Altra localita'	Terreno IACP sovrastante la cava Ballerini nord

UB - DATI PATRIMONIALI**INV - INVENTARIO DI MUSEO O SOPRINTENDENZA**

INVN - Numero	E 5161
INVD - Data	1985

INV - INVENTARIO DI MUSEO O SOPRINTENDENZA

INVN - Numero	ST 22058
----------------------	----------

RE - MODALITA' DI REPERIMENTO**DSC - DATI DI SCAVO**

SCAN - Denominazione dello scavo	NR
DSCF - Ente responsabile	SA MI
DSCA - Responsabile scientifico	Rittatore F.
DSCD - Data	1976/01/03
DSCZ - Bibliografia specifica	Età del Ferro a Como 1978, p. 136
RES - Specifiche di reperimento	Ca' Morta / tomba 263

DT - CRONOLOGIA**DTZ - CRONOLOGIA GENERICA**

DTZG - Fascia cronologica di riferimento	sec. VI a.C.
DTZS - Frazione cronologica	terzo quarto

DTS - CRONOLOGIA SPECIFICA

DTSI - Da	550 a.C.
DTSV - Validita'	post
DTSF - A	525 a.C.
DTSL - Validita'	ante
DTM - Motivazione cronologia	contesto

AU - DEFINIZIONE CULTURALE**ATB - AMBITO CULTURALE**

ATBD - Denominazione	cultura di Golasecca
ATBM - Motivazione dell'attribuzione	analisi stilistica

MT - DATI TECNICI

MTC - Materia e tecnica	bronzo/ fusione con anima in sabbia
MIS - MISURE	
MISU - Unita'	cm
MISN - Lunghezza	5.8
DA - DATI ANALITICI	
DES - DESCRIZIONE	
DESO - Indicazioni sull'oggetto	Arco di fibula a grandi coste
DESS - Indicazioni sul soggetto	Decorazione lineare incisa sopra la staffa e la molla
CO - CONSERVAZIONE	
STC - STATO DI CONSERVAZIONE	
STCC - Stato di conservazione	frammentario
TU - CONDIZIONE GIURIDICA E VINCOLI	
ACQ - ACQUISIZIONE	
ACQT - Tipo acquisizione	deposito
ACQN - Nome	Rittatore F.
ACQD - Data acquisizione	NR
ACQL - Luogo acquisizione	Como
CDG - CONDIZIONE GIURIDICA	
CDGG - Indicazione generica	proprietà Stato
CDGS - Indicazione specifica	Stato italiano
DO - FONTI E DOCUMENTI DI RIFERIMENTO	
FTA - DOCUMENTAZIONE FOTOGRAFICA	
FTAX - Genere	documentazione allegata
FTAP - Tipo	fotografia colore
FTAC - Collocazione	PhotoCD 9
FTAN - Codice identificativo	RA-1m070-00055_01
FTAT - Note	Fibula
BIB - BIBLIOGRAFIA	
BIBX - Genere	bibliografia specifica
BIBA - Autore	AA.VV.
BIBD - Anno di edizione	1978
BIBH - Sigla per citazione	NR
BIBN - V., pp., nn.	pp. 134-135
BIBI - V., tavv., figg.	tav. 24, fig. 9 (a sinistra)
AD - ACCESSO AI DATI	
ADS - SPECIFICHE DI ACCESSO AI DATI	
ADSP - Profilo di accesso	1
ADSM - Motivazione	scheda contenente dati liberamente accessibili
CM - COMPILAZIONE	

CMP - COMPILAZIONE**CMPD - Data** 2001**CMPN - Nome** Briotti A.**FUR - Funzionario responsabile** Uboldi G.M.**AGG - AGGIORNAMENTO****AGGD - Data** 2002**AGGN - Nome** Briotti A.**AGGF - Funzionario responsabile** NR**AN - ANNOTAZIONI****OSS - Osservazioni**

<CONV302> LGII=I.G.M.||<CONV302> LGIT=LURATE
CACCIVIO||<CONV302> LGIN=32||<CONV302> LGIQ=III
NO||<CONV302> VDST(1)=CD ROM||<CONV302> VDSI(1)
=106032814183