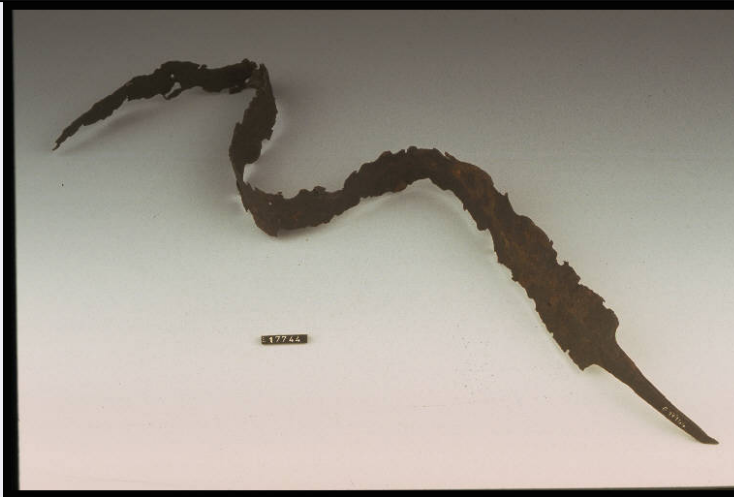


SCHEDA



CD - CODICI

TSK - Tipo Scheda	RA
LIR - Livello ricerca	P
NCT - CODICE UNIVOCO	
NCTR - Codice regione	03
NCTN - Numero catalogo generale	02050190
ESC - Ente schedatore	R03
ECP - Ente competente	S25

OG - OGGETTO

OGT - OGGETTO	
OGTD - Definizione	spada
CLS - Categoria - classe e produzione	ARMI

LC - LOCALIZZAZIONE GEOGRAFICO-AMMINISTRATIVA

PVC - LOCALIZZAZIONE GEOGRAFICO-AMMINISTRATIVA ATTUALE

PVCS - Stato	Italia
PVCR - Regione	Lombardia
PVCP - Provincia	CO
PVCC - Comune	Como

LDC - COLLOCAZIONE SPECIFICA

LDCT - Tipologia	palazzo
LDCQ - Qualificazione	comunale
LDCN - Denominazione	Palazzo Giovio
LDCU - Denominazione spazio viabilistico	Piazza Medaglie d'oro, 1
LDCM - Denominazione raccolta	Musei Civici di Como

LA - ALTRE LOCALIZZAZIONI GEOGRAFICO-AMMINISTRATIVE

TCL - Tipo di localizzazione	luogo di provenienza
------------------------------	----------------------

PRV - LOCALIZZAZIONE GEOGRAFICO-AMMINISTRATIVA

PRVS - Stato	Italia
PRVR - Regione	Lombardia
PRVP - Provincia	LC
PRVC - Comune	PERLEDO
PRL - Altra localita'	Gittana (frazione ISTAT)
UB - DATI PATRIMONIALI	
INV - INVENTARIO DI MUSEO O SOPRINTENDENZA	
INVN - Numero	E 17744
INVD - Data	1985
RE - MODALITA' DI REPERIMENTO	
DSC - DATI DI SCAVO	
SCAN - Denominazione dello scavo	NR
DSCD - Data	1892/00/00
DSCI - Numero inventario di scavo	Conca M.e G.
DSCZ - Bibliografia specifica	G. Baserga, Tombe galliche a Perledo, in RAC 1908-1910, f. 56, pp. 13 ss.
RES - Specifiche di reperimento	Gittana
DT - CRONOLOGIA	
DTZ - CRONOLOGIA GENERICA	
DTZG - Fascia cronologica di riferimento	sec. V a.C.
DTZS - Frazione cronologica	metà
DTS - CRONOLOGIA SPECIFICA	
DTSI - Da	480 a.C.
DTSV - Validita'	post
DTSF - A	425 a.C.
DTSL - Validita'	ante
DTM - Motivazione cronologia	analisi stilistica
AU - DEFINIZIONE CULTURALE	
ATB - AMBITO CULTURALE	
ATBD - Denominazione	cultura La Tène
ATBM - Motivazione dell'attribuzione	analisi stilistica
MT - DATI TECNICI	
MTC - Materia e tecnica	ferro/ forgiatura
MIS - MISURE	
MISU - Unita'	cm
MISL - Larghezza	5
MISN - Lunghezza	87.3
MISS - Spessore	0.6

DA - DATI ANALITICI**DES - DESCRIZIONE****DESO - Indicazioni
sull'oggetto**

Spada con codolo a sezione rettangolare a base larga, spalla a lati concavi, lama lunga a lati paralleli e convergenti a ridosso della punta, sezione a losanga.

CO - CONSERVAZIONE**STC - STATO DI CONSERVAZIONE****STCC - Stato di
conservazione**

mutilo

**STCS - Indicazioni
specifiche**

Il reperto risulta corroso e con tracce di ruggine.

TU - CONDIZIONE GIURIDICA E VINCOLI**ACQ - ACQUISIZIONE****ACQT - Tipo acquisizione**

donazione

ACQN - Nome

Conca M.e G. f.lli

ACQD - Data acquisizione

NR

ACQL - Luogo acquisizione

Como

CDG - CONDIZIONE GIURIDICA**CDGG - Indicazione
generica**

proprietà Ente pubblico territoriale

**CDGS - Indicazione
specificata**

Comune di Como

DO - FONTI E DOCUMENTI DI RIFERIMENTO**FTA - DOCUMENTAZIONE FOTOGRAFICA****FTAX - Genere**

documentazione allegata

FTAP - Tipo

fotografia colore

FTAC - Collocazione

PhotoCD 20

FTAN - Codice identificativo

RA-1m070-00740_01

FTA - DOCUMENTAZIONE FOTOGRAFICA**FTAX - Genere**

documentazione esistente

FTAP - Tipo

fotografia colore

FTAN - Codice identificativo

RA-1m070-00740_02

BIB - BIBLIOGRAFIA**BIBX - Genere**

bibliografia specifica

BIBA - Autore

MAGNI A.

BIBD - Anno di edizione

1908

BIBH - Sigla per citazione

NR

BIBN - V., pp., nn.

pp. 13 ss.

BIBI - V., tavv., figg.

fig. 1

BIB - BIBLIOGRAFIA**BIBX - Genere**

bibliografia specifica

BIBA - Autore

Rapi M.

BIBD - Anno di edizione

2009

BIBH - Sigla per citazione

NR

AD - ACCESSO AI DATI**ADS - SPECIFICHE DI ACCESSO AI DATI****ADSP - Profilo di accesso**

1

ADSM - Motivazione

scheda contenente dati liberamente accessibili

CM - COMPILAZIONE**CMP - COMPILAZIONE****CMPD - Data**

2002

CMPN - Nome

Briotti A.

**FUR - Funzionario
responsabile**

Uboldi G.M.

AN - ANNOTAZIONI**OSS - Osservazioni**

Sul cartellino legato al reperto vi era la scritta: Val d'Intelvi, n. 946.
||<CONV302> LGII=I.G.M.||<CONV302>
LGIT=MENAGGIO||<CONV302> LGIN=32||<CONV302> LGIQ=II
SO||<CONV302> VDST(1)=CD ROM||<CONV302> VDSI(1)
=135131614544||<CONV302> BIBR(1)=Rivista Archeologica
dell'Antica Provincia e Diocesi di Como