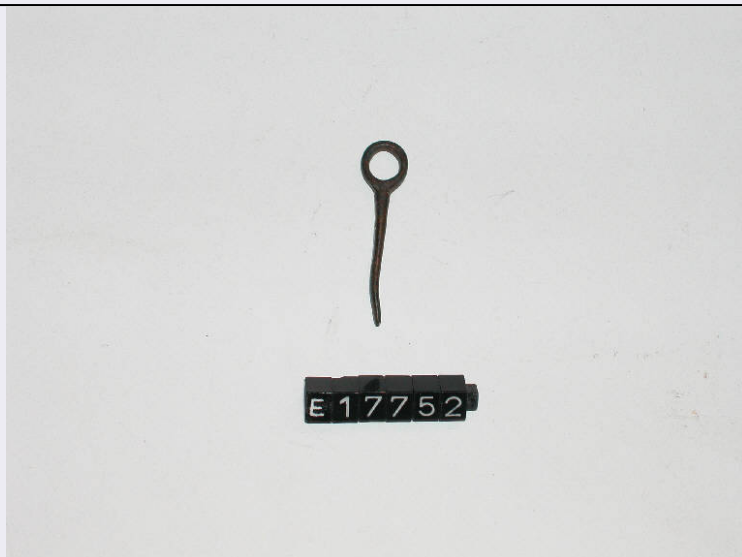


# SCHEDA



## CD - CODICI

TSK - Tipo Scheda RA

LIR - Livello ricerca P

### NCT - CODICE UNIVOCO

NCTR - Codice regione 03

NCTN - Numero catalogo  
generale 02050198

ESC - Ente schedatore R03

ECP - Ente competente S25

## OG - OGGETTO

### OGT - OGGETTO

OGTD - Definizione pendaglio

CLS - Categoria - classe e  
produzione OGGETTI D'ORNAMENTO

## LC - LOCALIZZAZIONE GEOGRAFICO-AMMINISTRATIVA

### PVC - LOCALIZZAZIONE GEOGRAFICO-AMMINISTRATIVA ATTUALE

PVCS - Stato Italia

PVCR - Regione Lombardia

PVCP - Provincia CO

PVCC - Comune Como

### LDC - COLLOCAZIONE SPECIFICA

LDCT - Tipologia palazzo

LDCQ - Qualificazione comunale

LDCN - Denominazione Palazzo Giovio

LDCU - Denominazione  
spazio viabilistico Piazza Medaglie d'oro, 1

LDCM - Denominazione  
raccolta Musei Civici di Como

## LA - ALTRE LOCALIZZAZIONI GEOGRAFICO-AMMINISTRATIVE

TCL - Tipo di localizzazione	luogo di provenienza
PRV - LOCALIZZAZIONE GEOGRAFICO-AMMINISTRATIVA	
PRVS - Stato	Italia
PRVR - Regione	Lombardia
PRVP - Provincia	CO
PRVC - Comune	OSSUCCIO
UB - DATI PATRIMONIALI	
INV - INVENTARIO DI MUSEO O SOPRINTENDENZA	
INVN - Numero	E 17752
INVD - Data	1985
RE - MODALITA' DI REPERIMENTO	
DSC - DATI DI SCAVO	
SCAN - Denominazione dello scavo	NR
DSCD - Data	1907/01/24
DSCZ - Bibliografia specifica	De Marinis, 1981p. 121 ss.; RAC 1917-18, p. 23 ss
RES - Specifiche di reperimento	Ossuccio / Tomba II
DT - CRONOLOGIA	
DTZ - CRONOLOGIA GENERICA	
DTZG - Fascia cronologica di riferimento	sec. IV a.C.
DTZS - Frazione cronologica	primo quarto
DTS - CRONOLOGIA SPECIFICA	
DTSI - Da	400 a.C.
DTSV - Validita'	post
DTSF - A	375 a.C.
DTSL - Validita'	ante
DTM - Motivazione cronologia	analisi stilistica
AU - DEFINIZIONE CULTURALE	
ATB - AMBITO CULTURALE	
ATBD - Denominazione	Cultura di Golasecca
ATBM - Motivazione dell'attribuzione	analisi stilistica
MT - DATI TECNICI	
MTC - Materia e tecnica	bronzo/ fusione
MIS - MISURE	
MISU - Unita'	cm
MISD - Diametro	0.9
MISN - Lunghezza	3.5
MIST - Validita'	ca
DA - DATI ANALITICI	

<b>DES - DESCRIZIONE</b>	
<b>DESO - Indicazioni sull'oggetto</b>	Pendaglio con testa ad anello e sottile gambo a sezione ovale con punta leggermente incurvata.
<b>CO - CONSERVAZIONE</b>	
<b>STC - STATO DI CONSERVAZIONE</b>	
<b>STCC - Stato di conservazione</b>	ricomposto
<b>STCS - Indicazioni specifiche</b>	il reperto si presenta integro
<b>TU - CONDIZIONE GIURIDICA E VINCOLI</b>	
<b>ACQ - ACQUISIZIONE</b>	
<b>ACQT - Tipo acquisizione</b>	deposito
<b>ACQD - Data acquisizione</b>	NR
<b>CDG - CONDIZIONE GIURIDICA</b>	
<b>CDGG - Indicazione generica</b>	proprietà Stato
<b>CDGS - Indicazione specifica</b>	Stato italiano
<b>DO - FONTI E DOCUMENTI DI RIFERIMENTO</b>	
<b>FTA - DOCUMENTAZIONE FOTOGRAFICA</b>	
<b>FTAX - Genere</b>	documentazione allegata
<b>FTAP - Tipo</b>	fotografia colore
<b>FTAC - Collocazione</b>	Mcco-pro28
<b>FTAN - Codice identificativo</b>	RA-1m070-00748_01
<b>BIB - BIBLIOGRAFIA</b>	
<b>BIBX - Genere</b>	bibliografia specifica
<b>BIBA - Autore</b>	DE MARINIS R.C.
<b>BIBD - Anno di edizione</b>	1981
<b>BIBH - Sigla per citazione</b>	NR
<b>BIBI - V., tavv., figg.</b>	tav. 51,32
<b>BIB - BIBLIOGRAFIA</b>	
<b>BIBX - Genere</b>	bibliografia specifica
<b>BIBA - Autore</b>	Giussani A.
<b>BIBD - Anno di edizione</b>	1918
<b>BIBH - Sigla per citazione</b>	NR
<b>BIBN - V., pp., nn.</b>	f. 76, p. 3/10
<b>AD - ACCESSO AI DATI</b>	
<b>ADS - SPECIFICHE DI ACCESSO AI DATI</b>	
<b>ADSP - Profilo di accesso</b>	1
<b>ADSM - Motivazione</b>	scheda contenente dati liberamente accessibili
<b>CM - COMPILAZIONE</b>	
<b>CMP - COMPILAZIONE</b>	
<b>CMPD - Data</b>	2002
<b>CMPN - Nome</b>	Briotti A.

<b>FUR - Funzionario responsabile</b>	Uboldi G.M.
<b>AN - ANNOTAZIONI</b>	
<b>OSS - Osservazioni</b>	<p>Secondo il Giussani da E 17750 a E 17756 i reperti sarebbero stati rinvenuti uniti.  &lt;CONV302&gt; LGII=I.G.M.  &lt;CONV302&gt; LGIT=CASTIGLIONE D'INTELVI  &lt;CONV302&gt; LGIN=32  &lt;CONV302&gt; LGIQ=IV NE  &lt;CONV302&gt; VDST(1)=CD ROM  &lt;CONV302&gt; VDSI(1)=Mcco-pro28  &lt;CONV302&gt; BIBR(1)=Studi Archeologici I  &lt;CONV302&gt; BIBR(2)=Rivista Archeologica dell'Antica Provincia e Diocesi di Como</p>