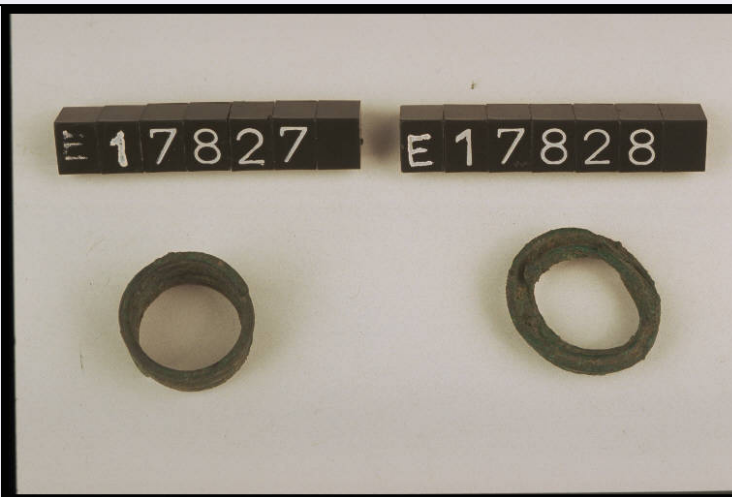


SCHEDA



CD - CODICI

TSK - Tipo Scheda RA

LIR - Livello ricerca P

NCT - CODICE UNIVOCO

NCTR - Codice regione 03

NCTN - Numero catalogo
generale 02050274

ESC - Ente schedatore R03

ECP - Ente competente S25

OG - OGGETTO

OGT - OGGETTO

OGTD - Definizione anello a spirale

CLS - Categoria - classe e
produzione OGGETTI D'ORNAMENTO

LC - LOCALIZZAZIONE GEOGRAFICO-AMMINISTRATIVA

PVC - LOCALIZZAZIONE GEOGRAFICO-AMMINISTRATIVA ATTUALE

PVCS - Stato Italia

PVCR - Regione Lombardia

PVCP - Provincia CO

PVCC - Comune Como

LDC - COLLOCAZIONE SPECIFICA

LDCT - Tipologia palazzo

LDCQ - Qualificazione comunale

LDCN - Denominazione Palazzo Giovio

LDCU - Denominazione
spazio viabilistico Piazza Medaglie d'oro, 1

LDCM - Denominazione
raccolta Musei Civici di Como

LA - ALTRE LOCALIZZAZIONI GEOGRAFICO-AMMINISTRATIVE

TCL - Tipo di localizzazione luogo di provenienza

PRL - Altra localita' provenienza ignota

UB - DATI PATRIMONIALI	
INV - INVENTARIO DI MUSEO O SOPRINTENDENZA	
INVN - Numero	E 17828
INVD - Data	1985
RE - MODALITA' DI REPERIMENTO	
RES - Specifiche di reperimento	provenienza ignota
DT - CRONOLOGIA	
DTZ - CRONOLOGIA GENERICA	
DTZG - Fascia cronologica di riferimento	sec. IV a.C.
DTZS - Frazione cronologica	primo quarto
DTS - CRONOLOGIA SPECIFICA	
DTSI - Da	400 a.C.
DTSV - Validita'	post
DTSF - A	375 a.C.
DTSL - Validita'	ante
DTM - Motivazione cronologia	analisi stilistica
AU - DEFINIZIONE CULTURALE	
ATB - AMBITO CULTURALE	
ATBD - Denominazione	Cultura di Golasecca
ATBM - Motivazione dell'attribuzione	analisi stilistica
MT - DATI TECNICI	
MTC - Materia e tecnica	bronzo/ laminatura
MIS - MISURE	
MISU - Unita'	cm
MISD - Diametro	1.4
DA - DATI ANALITICI	
DES - DESCRIZIONE	
DESO - Indicazioni sull'oggetto	Gomitolo di doppio filo di bronzo avvolto a spirale
CO - CONSERVAZIONE	
STC - STATO DI CONSERVAZIONE	
STCC - Stato di conservazione	ricomposto
STCS - Indicazioni specifiche	Reperto deformato
TU - CONDIZIONE GIURIDICA E VINCOLI	
ACQ - ACQUISIZIONE	
ACQT - Tipo acquisizione	deposito
ACQD - Data acquisizione	NR
CDG - CONDIZIONE GIURIDICA	

CDGG - Indicazione generica	proprietà Stato
CDGS - Indicazione specifica	Stato italiano
DO - FONTI E DOCUMENTI DI RIFERIMENTO	
FTA - DOCUMENTAZIONE FOTOGRAFICA	
FTAX - Genere	documentazione allegata
FTAP - Tipo	fotografia colore
FTAC - Collocazione	PhotoCD 20
FTAN - Codice identificativo	RA-1m070-00824_01
FTAT - Note	Immagine a destra
FTA - DOCUMENTAZIONE FOTOGRAFICA	
FTAX - Genere	documentazione esistente
FTAP - Tipo	fotografia colore
FTAN - Codice identificativo	RA-1m070-00824_02
BIB - BIBLIOGRAFIA	
BIBX - Genere	bibliografia specifica
BIBA - Autore	MAGNI A.
BIBD - Anno di edizione	1910
BIBH - Sigla per citazione	NR
BIBN - V., pp., nn.	f. 59, p. 3
BIBI - V., tavv., figg.	fig. p. 5
AD - ACCESSO AI DATI	
ADS - SPECIFICHE DI ACCESSO AI DATI	
ADSP - Profilo di accesso	1
ADSM - Motivazione	scheda contenente dati liberamente accessibili
CM - COMPILAZIONE	
CMP - COMPILAZIONE	
CMPD - Data	2002
CMPN - Nome	Briotti A.
FUR - Funzionario responsabile	Uboldi G.M.
AN - ANNOTAZIONI	
OSS - Osservazioni	<CONV302> VDST(1)=CD ROM <CONV302> VDSI(1)=135131614544 <CONV302> BIBR(1)=Rivista archeologica dell'antica provincia e diocesi di Como