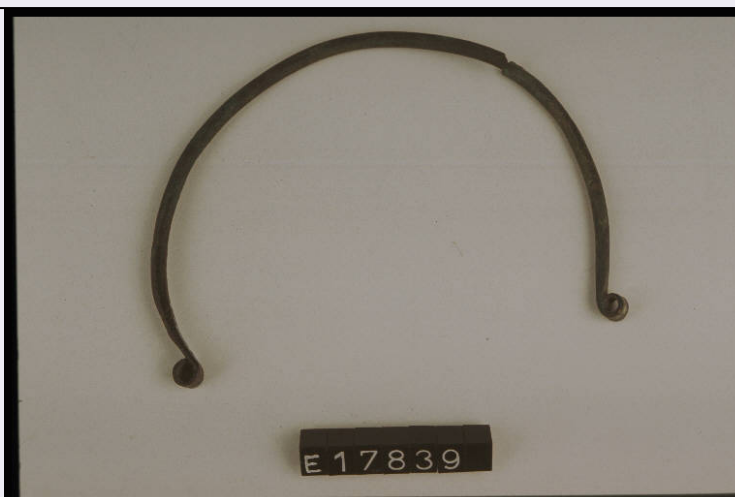


# SCHEDA



## CD - CODICI

TSK - Tipo Scheda	RA
LIR - Livello ricerca	P
<b>NCT - CODICE UNIVOCO</b>	
NCTR - Codice regione	03
NCTN - Numero catalogo generale	02050284
ESC - Ente schedatore	R03
ECP - Ente competente	S25

## OG - OGGETTO

<b>OGT - OGGETTO</b>	
OGTD - Definizione	manico
CLS - Categoria - classe e produzione	VASELLAME BRONZEO

## LC - LOCALIZZAZIONE GEOGRAFICO-AMMINISTRATIVA

### PVC - LOCALIZZAZIONE GEOGRAFICO-AMMINISTRATIVA ATTUALE

PVCS - Stato	Italia
PVCR - Regione	Lombardia
PVCP - Provincia	CO
PVCC - Comune	Como

### LDC - COLLOCAZIONE SPECIFICA

LDCT - Tipologia	palazzo
LDCQ - Qualificazione	comunale
LDCN - Denominazione	Palazzo Giovio
LDCU - Denominazione spazio viabilistico	Piazza Medaglie d'oro, 1
LDCM - Denominazione raccolta	Musei Civici di Como

## LA - ALTRE LOCALIZZAZIONI GEOGRAFICO-AMMINISTRATIVE

TCL - Tipo di localizzazione	luogo di provenienza
PRL - Altra localita'	provenienza ignota

**UB - DATI PATRIMONIALI****INV - INVENTARIO DI MUSEO O SOPRINTENDENZA**

INVN - Numero E 17839

INVD - Data 1985

**RE - MODALITA' DI REPERIMENTO**RES - Specifiche di  
reperimento provenienza ignota**DT - CRONOLOGIA****DTZ - CRONOLOGIA GENERICA**DTZG - Fascia cronologica  
di riferimento sec. IV a.C.DTZS - Frazione  
cronologica primo quarto**DTS - CRONOLOGIA SPECIFICA**

DTSI - Da 400 a.C.

DTSV - Validita' post

DTSF - A 375 a.C.

DTSL - Validita' ante

DTM - Motivazione cronologia analisi stilistica

**AU - DEFINIZIONE CULTURALE****ATB - AMBITO CULTURALE**

ATBD - Denominazione Cultura di Golasecca

ATBM - Motivazione  
dell'attribuzione analisi stilistica**MT - DATI TECNICI**

MTC - Materia e tecnica bronzo/ laminatura

**MIS - MISURE**

MISU - Unita' cm

MISN - Lunghezza 8.5

**DA - DATI ANALITICI****DES - DESCRIZIONE**DESO - Indicazioni  
sull'oggetto Manico pertinente ad un recipiente; terminazione a sezione appiattita  
ripiegata ad anello.**CO - CONSERVAZIONE****STC - STATO DI CONSERVAZIONE**STCC - Stato di  
conservazione ricomponibileSTCS - Indicazioni  
specifiche Due frammenti**TU - CONDIZIONE GIURIDICA E VINCOLI****ACQ - ACQUISIZIONE**

ACQT - Tipo acquisizione deposito

ACQD - Data acquisizione NR

**CDG - CONDIZIONE GIURIDICA**

<b>CDGG - Indicazione generica</b>	proprietà Stato
<b>CDGS - Indicazione specifica</b>	Stato italiano
<b>DO - FONTI E DOCUMENTI DI RIFERIMENTO</b>	
<b>FTA - DOCUMENTAZIONE FOTOGRAFICA</b>	
<b>FTAX - Genere</b>	documentazione allegata
<b>FTAP - Tipo</b>	fotografia colore
<b>FTAC - Collocazione</b>	PhotoCD 20
<b>FTAN - Codice identificativo</b>	RA-1m070-00834_01
<b>FTA - DOCUMENTAZIONE FOTOGRAFICA</b>	
<b>FTAX - Genere</b>	documentazione esistente
<b>FTAP - Tipo</b>	fotografia colore
<b>FTAN - Codice identificativo</b>	RA-1m070-00834_02
<b>AD - ACCESSO AI DATI</b>	
<b>ADS - SPECIFICHE DI ACCESSO AI DATI</b>	
<b>ADSP - Profilo di accesso</b>	1
<b>ADSM - Motivazione</b>	scheda contenente dati liberamente accessibili
<b>CM - COMPILAZIONE</b>	
<b>CMP - COMPILAZIONE</b>	
<b>CMPD - Data</b>	2002
<b>CMPN - Nome</b>	Briotti A.
<b>FUR - Funzionario responsabile</b>	Uboldi G.M.
<b>AN - ANNOTAZIONI</b>	
<b>OSS - Osservazioni</b>	<CONV302> VDST(1)=CD ROM  <CONV302> VDSI(1) =135131614544