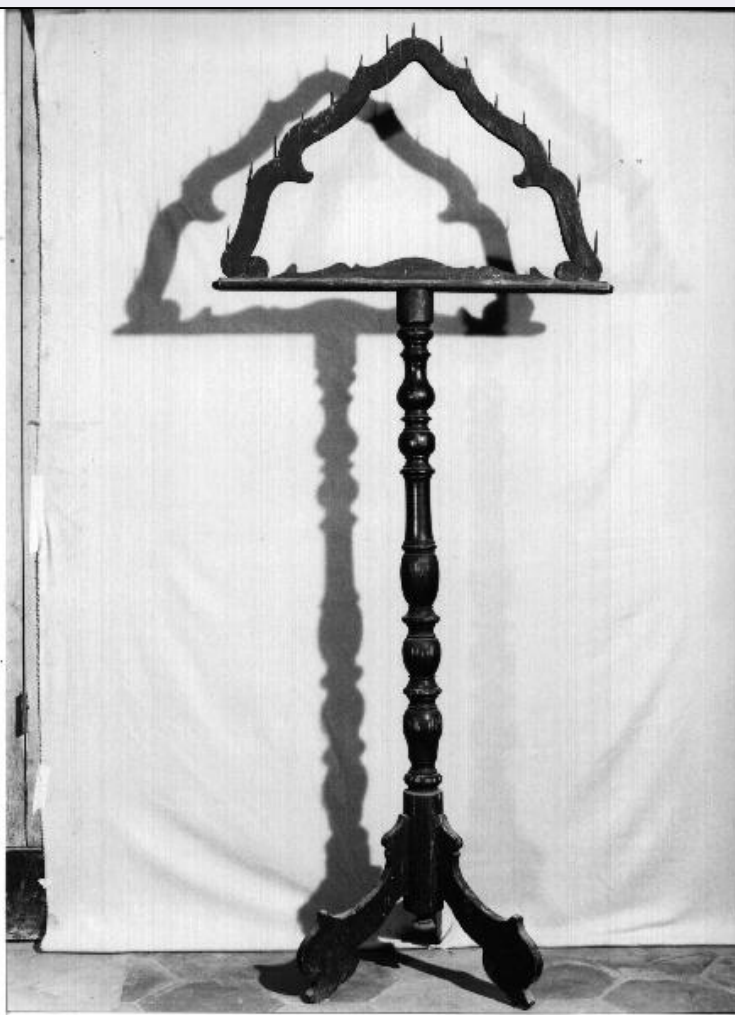


## SCHEDA



### CD - CODICI

TSK - Tipo Scheda RA

LIR - Livello ricerca P

#### NCT - CODICE UNIVOCO

NCTR - Codice regione 03

NCTN - Numero catalogo  
generale 02050696

ESC - Ente schedatore R03

ECP - Ente competente S25

### OG - OGGETTO

#### OGT - OGGETTO

OGTD - Definizione ugello

CLS - Categoria - classe e  
produzione CERAMICA DI IMPASTO

### LC - LOCALIZZAZIONE GEOGRAFICO-AMMINISTRATIVA

#### PVC - LOCALIZZAZIONE GEOGRAFICO-AMMINISTRATIVA ATTUALE

PVCS - Stato Italia

PVCR - Regione Lombardia

PVCP - Provincia CO

PVCC - Comune Como

**LDC - COLLOCAZIONE SPECIFICA**

|   |                          |
|---|--------------------------|
| <b>LDCT - Tipologia</b>                         | palazzo                  |
| <b>LDCQ - Qualificazione</b>                    | comunale                 |
| <b>LDCN - Denominazione</b>                     | Palazzo Giovio           |
| <b>LDCU - Denominazione spazio viabilistico</b> | Piazza Medaglie d'oro, 1 |
| <b>LDCM - Denominazione raccolta</b>            | Musei Civici di Como     |

**LA - ALTRE LOCALIZZAZIONI GEOGRAFICO-AMMINISTRATIVE**

|                                     |                      |
|-------------------------------------|----------------------|
| <b>TCL - Tipo di localizzazione</b> | luogo di provenienza |
|-------------------------------------|----------------------|

**PRV - LOCALIZZAZIONE GEOGRAFICO-AMMINISTRATIVA**

|                              |                                    |
|------------------------------|------------------------------------|
| <b>PRVS - Stato</b>          | Italia                             |
| <b>PRVR - Regione</b>        | Lombardia                          |
| <b>PRVP - Provincia</b>      | VA                                 |
| <b>PRVC - Comune</b>         | VARESE                             |
| <b>PRL - Altra localita'</b> | Isolino di Varese (frazione ISTAT) |

**UB - DATI PATRIMONIALI****INV - INVENTARIO DI MUSEO O SOPRINTENDENZA**

|                      |         |
|----------------------|---------|
| <b>INVN - Numero</b> | E 17640 |
| <b>INVD - Data</b>   | 1985    |

**INV - INVENTARIO DI MUSEO O SOPRINTENDENZA**

|                      |      |
|----------------------|------|
| <b>INVN - Numero</b> | 1141 |
| <b>INVD - Data</b>   | 1892 |

**RE - MODALITA' DI REPERIMENTO**

|  |                   |
|--|-------------------|
| <b>RES - Specifiche di reperimento</b> | Isolino di Varese |
|--|-------------------|

**DT - CRONOLOGIA****DTZ - CRONOLOGIA GENERICA**

|   |                   |
|---|-------------------|
| <b>DTZG - Fascia cronologica di riferimento</b> | secc. XXI/ X a.C. |
|---|-------------------|

**DTS - CRONOLOGIA SPECIFICA**

|                                     |                    |
|-------------------------------------|--------------------|
| <b>DTSI - Da</b>                    | 2100 a.C.          |
| <b>DTSV - Validita'</b>             | post               |
| <b>DTSF - A</b>                     | 1000 a.C.          |
| <b>DTSL - Validita'</b>             | ante               |
| <b>DTM - Motivazione cronologia</b> | analisi stilistica |

**AU - DEFINIZIONE CULTURALE****ATB - AMBITO CULTURALE**

|   |                        |
|---|------------------------|
| <b>ATBD - Denominazione</b>                 | produzione preistorica |
| <b>ATBM - Motivazione dell'attribuzione</b> | analisi stilistica     |

**MT - DATI TECNICI**

|                                |         |
|--------------------------------|---------|
| <b>MTC - Materia e tecnica</b> | impasto |
|--------------------------------|---------|

**MIS - MISURE**

|  |  |
|--|--|
| MISU - Unita'                                | cm   |
| MISA - Altezza                               | 5.1  |
| MISD - Diametro                              | 3.1  |
| <b>DA - DATI ANALITICI</b>                   |  |
| <b>DES - DESCRIZIONE</b>                     |  |
| DESO - Indicazioni sull'oggetto              | Ugello   |
| <b>CO - CONSERVAZIONE</b>                    |  |
| <b>STC - STATO DI CONSERVAZIONE</b>          |  |
| STCC - Stato di conservazione                | mutilo   |
| <b>TU - CONDIZIONE GIURIDICA E VINCOLI</b>   |  |
| <b>ACQ - ACQUISIZIONE</b>                    |  |
| ACQT - Tipo acquisizione                     | deposito   |
| ACQD - Data acquisizione                     | NR   |
| <b>CDG - CONDIZIONE GIURIDICA</b>            |  |
| CDGG - Indicazione generica                  | proprietà Stato  |
| CDGS - Indicazione specifica                 | Stato italiano   |
| <b>DO - FONTI E DOCUMENTI DI RIFERIMENTO</b> |  |
| <b>FTA - DOCUMENTAZIONE FOTOGRAFICA</b>      |  |
| FTAX - Genere                                | documentazione allegata  |
| FTAP - Tipo                                  | fotografia colore  |
| FTAC - Collocazione                          | Mcco-pro26   |
| FTAN - Codice identificativo                 | RA-1m070-01246_01  |
| <b>AD - ACCESSO AI DATI</b>                  |  |
| <b>ADS - SPECIFICHE DI ACCESSO AI DATI</b>   |  |
| ADSP - Profilo di accesso                    | 1  |
| ADSM - Motivazione                           | scheda contenente dati liberamente accessibili   |
| <b>CM - COMPILAZIONE</b>                     |  |
| <b>CMP - COMPILAZIONE</b>                    |  |
| CMPD - Data                                  | 2002   |
| CMPN - Nome                                  | Briotti A.   |
| FUR - Funzionario responsabile               | Uboldi G.M.  |
| <b>AN - ANNOTAZIONI</b>                      |  |
| OSS - Osservazioni                           | I reperti da E 17625 a 17641 sono contrassegnati da un cartellino che ne indica la provenienza da Isolino di Varese ed erano avvolti in carta di giornale.  Questo reperto non reca cartellino con indicazione della provenienza.  <CONV302> LGII=I.G.M.  <CONV302> LGIT=VARESE  <CONV302> LGIN=31  <CONV302> LGIQ=II NO  <CONV302> VDST(1)=CD ROM  <CONV302> VDSI(1)=Mcco-pro26 |