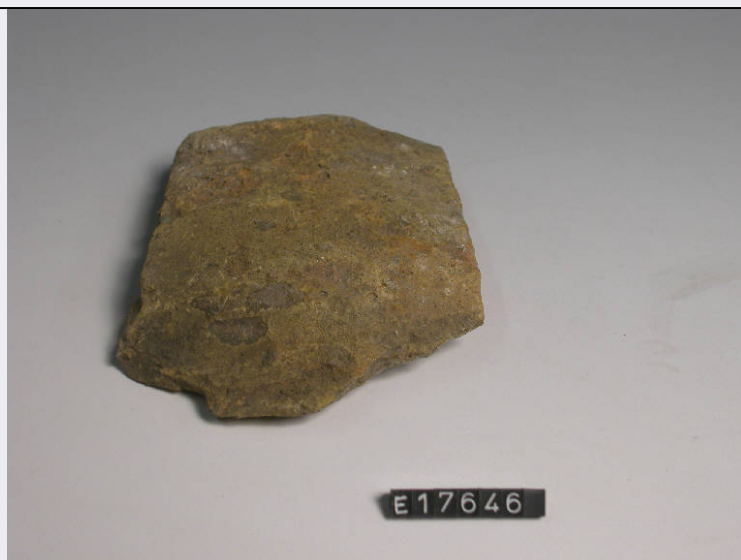


SCHEDA



CD - CODICI

TSK - Tipo Scheda	RA
LIR - Livello ricerca	P
NCT - CODICE UNIVOCO	
NCTR - Codice regione	03
NCTN - Numero catalogo generale	02050702
ESC - Ente schedatore	R03
ECP - Ente competente	S25

OG - OGGETTO

OGT - OGGETTO	
OGTD - Definizione	vaso
CLS - Categoria - classe e produzione	CERAMICA DI IMPASTO

LC - LOCALIZZAZIONE GEOGRAFICO-AMMINISTRATIVA

PVC - LOCALIZZAZIONE GEOGRAFICO-AMMINISTRATIVA ATTUALE

PVCS - Stato	Italia
PVCR - Regione	Lombardia
PVCP - Provincia	CO
PVCC - Comune	Como

LDC - COLLOCAZIONE SPECIFICA

LDCT - Tipologia	palazzo
LDCQ - Qualificazione	comunale
LDCN - Denominazione	Palazzo Giovio
LDCU - Denominazione spazio viabilistico	Piazza Medaglie d'oro, 1
LDCM - Denominazione raccolta	Musei Civici di Como

LA - ALTRE LOCALIZZAZIONI GEOGRAFICO-AMMINISTRATIVE

TCL - Tipo di localizzazione	luogo di provenienza
-------------------------------------	----------------------

PRV - LOCALIZZAZIONE GEOGRAFICO-AMMINISTRATIVA

PRVS - Stato	Italia
---------------------	--------

PRVR - Regione	Lombardia
-----------------------	-----------

PRVP - Provincia	VA
-------------------------	----

PRVC - Comune	BODIO LOMNAGO
----------------------	---------------

PRL - Altra localita'	Bodio (frazione ISTAT)
------------------------------	------------------------

UB - DATI PATRIMONIALI

INV - INVENTARIO DI MUSEO O SOPRINTENDENZA

INVN - Numero	E 17646
----------------------	---------

INVD - Data	1985
--------------------	------

INV - INVENTARIO DI MUSEO O SOPRINTENDENZA

INVN - Numero	1147
----------------------	------

INVD - Data	1892
--------------------	------

RE - MODALITA' DI REPERIMENTO

RES - Specifiche di reperimento	Bodio Lomnago
--	---------------

DT - CRONOLOGIA

DTZ - CRONOLOGIA GENERICA

DTZG - Fascia cronologica di riferimento	secc. XXII/ XXI a.C.
---	----------------------

DTS - CRONOLOGIA SPECIFICA

DTSI - Da	2200 a.C.
------------------	-----------

DTSV - Validita'	post
-------------------------	------

DTSF - A	2100 a.C.
-----------------	-----------

DTSL - Validita'	ante
-------------------------	------

DTM - Motivazione cronologia	analisi stilistica
-------------------------------------	--------------------

AU - DEFINIZIONE CULTURALE

ATB - AMBITO CULTURALE

ATBD - Denominazione	produzione preistorica
-----------------------------	------------------------

ATBM - Motivazione dell'attribuzione	analisi stilistica
---	--------------------

MT - DATI TECNICI

MTC - Materia e tecnica	argilla depurata
--------------------------------	------------------

MIS - MISURE

MISU - Unita'	cm
----------------------	----

MISA - Altezza	10.5
-----------------------	------

MISL - Larghezza	8.7
-------------------------	-----

DA - DATI ANALITICI

DES - DESCRIZIONE

DESO - Indicazioni sull'oggetto	Vaso situliforme con breve labbro verticale e breve spalla a spigolo vivo
--	---

CO - CONSERVAZIONE

STC - STATO DI CONSERVAZIONE

STCC - Stato di conservazione	frammentario
--------------------------------------	--------------

TU - CONDIZIONE GIURIDICA E VINCOLI**ACQ - ACQUISIZIONE**

ACQT - Tipo acquisizione	deposito
---------------------------------	----------

ACQD - Data acquisizione	NR
---------------------------------	----

CDG - CONDIZIONE GIURIDICA

CDGG - Indicazione generica	proprietà Stato
------------------------------------	-----------------

CDGS - Indicazione specifica	Stato italiano
-------------------------------------	----------------

DO - FONTI E DOCUMENTI DI RIFERIMENTO**FTA - DOCUMENTAZIONE FOTOGRAFICA**

FTAX - Genere	documentazione allegata
----------------------	-------------------------

FTAP - Tipo	fotografia colore
--------------------	-------------------

FTAC - Collocazione	Mcco-pro26
----------------------------	------------

FTAN - Codice identificativo	RA-1m070-01252_01
-------------------------------------	-------------------

AD - ACCESSO AI DATI**ADS - SPECIFICHE DI ACCESSO AI DATI**

ADSP - Profilo di accesso	1
----------------------------------	---

ADSM - Motivazione	scheda contenente dati liberamente accessibili
---------------------------	--

CM - COMPILAZIONE**CMP - COMPILAZIONE**

CMPD - Data	2002
--------------------	------

CMPN - Nome	Briotti A.
--------------------	------------

FUR - Funzionario responsabile	Uboldi G.M.
---------------------------------------	-------------

AN - ANNOTAZIONI

OSS - Osservazioni	I reperti da E 17642 a 17655 sono contrassegnati da un cartellino che ne indica la provenienza da Bodio ed erano avvolti in carta di giornale con la medesima indicazione di provenienza Questo reperto non reca cartellino con indicazione di provenienza. <CONV302> LGII=I.G.M. <CONV302> LGIT=VARESE <CONV302> LGIN=31 <CONV302> VDST(1)=CD ROM <CONV302> VDSI(1)=Mcco-pro26
---------------------------	--