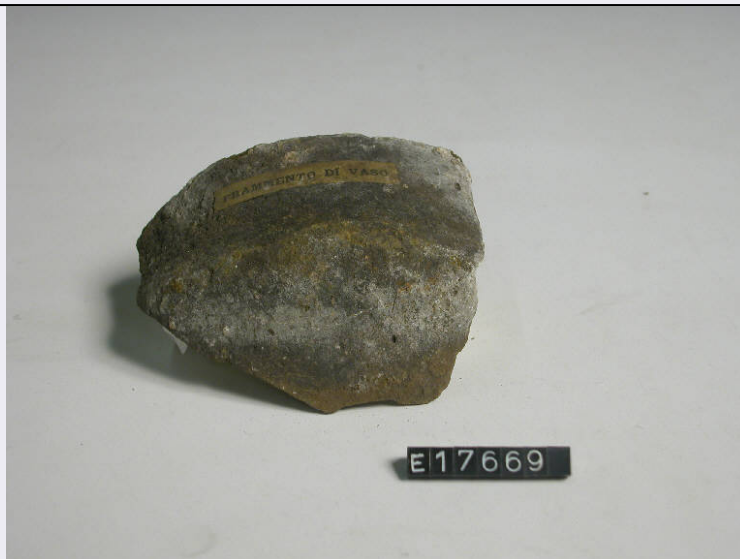


# SCHEDA



## CD - CODICI

TSK - Tipo Scheda	RA
LIR - Livello ricerca	P
<b>NCT - CODICE UNIVOCO</b>	
NCTR - Codice regione	03
NCTN - Numero catalogo generale	02050725
ESC - Ente schedatore	R03
ECP - Ente competente	S25

## OG - OGGETTO

<b>OGT - OGGETTO</b>	
OGTD - Definizione	ciotola carenata
CLS - Categoria - classe e produzione	CERAMICA DI IMPASTO

## LC - LOCALIZZAZIONE GEOGRAFICO-AMMINISTRATIVA

### PVC - LOCALIZZAZIONE GEOGRAFICO-AMMINISTRATIVA ATTUALE

PVCS - Stato	Italia
PVCR - Regione	Lombardia
PVCP - Provincia	CO
PVCC - Comune	Como

### LDC - COLLOCAZIONE SPECIFICA

LDCT - Tipologia	palazzo
LDCQ - Qualificazione	comunale
LDCN - Denominazione	Palazzo Giovio
LDCU - Denominazione spazio viabilistico	Piazza Medaglie d'oro, 1
LDCM - Denominazione raccolta	Musei Civici di Como

## LA - ALTRE LOCALIZZAZIONI GEOGRAFICO-AMMINISTRATIVE

<b>TCL - Tipo di localizzazione</b>	luogo di provenienza
-------------------------------------	----------------------

**PRV - LOCALIZZAZIONE GEOGRAFICO-AMMINISTRATIVA**

<b>PRVS - Stato</b>	Italia
---------------------	--------

<b>PRVR - Regione</b>	Lombardia
-----------------------	-----------

<b>PRVP - Provincia</b>	LC
-------------------------	----

<b>PRVC - Comune</b>	MISSAGLIA
----------------------	-----------

<b>PRVL - Localita'</b>	Desor di Maresso
-------------------------	------------------

<b>PRL - Altra localita'</b>	Maresso (frazione ISTAT)
------------------------------	--------------------------

**UB - DATI PATRIMONIALI****INV - INVENTARIO DI MUSEO O SOPRINTENDENZA**

<b>INVN - Numero</b>	E 17669
----------------------	---------

<b>INVD - Data</b>	1985
--------------------	------

**INV - INVENTARIO DI MUSEO O SOPRINTENDENZA**

<b>INVN - Numero</b>	1170
----------------------	------

<b>INVD - Data</b>	1892
--------------------	------

**RE - MODALITA' DI REPERIMENTO**

<b>RES - Specifiche di reperimento</b>	Desor di Maresso
--	------------------

**DT - CRONOLOGIA****DTZ - CRONOLOGIA GENERICA**

<b>DTZG - Fascia cronologica di riferimento</b>	secc. XXII/ XXI a.C.
---	----------------------

**DTS - CRONOLOGIA SPECIFICA**

<b>DTSI - Da</b>	2200 a.C.
------------------	-----------

<b>DTSV - Validita'</b>	post
-------------------------	------

<b>DTSF - A</b>	2100 a.C.
-----------------	-----------

<b>DTSL - Validita'</b>	ante
-------------------------	------

<b>DTM - Motivazione cronologia</b>	analisi stilistica
-------------------------------------	--------------------

**AU - DEFINIZIONE CULTURALE****ATB - AMBITO CULTURALE**

<b>ATBD - Denominazione</b>	produzione preistorica
-----------------------------	------------------------

<b>ATBM - Motivazione dell'attribuzione</b>	analisi stilistica
---	--------------------

**MT - DATI TECNICI**

<b>MTC - Materia e tecnica</b>	argilla depurata
--------------------------------	------------------

**MIS - MISURE**

<b>MISU - Unita'</b>	cm
----------------------	----

<b>MISA - Altezza</b>	5
-----------------------	---

**DA - DATI ANALITICI****DES - DESCRIZIONE**

<b>DESO - Indicazioni sull'oggetto</b>	Ciotola carenata
--	------------------

**CO - CONSERVAZIONE**

**STC - STATO DI CONSERVAZIONE**

<b>STCC - Stato di conservazione</b>	frammentario
--------------------------------------	--------------

**TU - CONDIZIONE GIURIDICA E VINCOLI****ACQ - ACQUISIZIONE**

<b>ACQT - Tipo acquisizione</b>	deposito
---------------------------------	----------

<b>ACQD - Data acquisizione</b>	NR
---------------------------------	----

**CDG - CONDIZIONE GIURIDICA**

<b>CDGG - Indicazione generica</b>	proprietà Stato
------------------------------------	-----------------

<b>CDGS - Indicazione specifica</b>	Stato italiano
-------------------------------------	----------------

**DO - FONTI E DOCUMENTI DI RIFERIMENTO****FTA - DOCUMENTAZIONE FOTOGRAFICA**

<b>FTAX - Genere</b>	documentazione allegata
----------------------	-------------------------

<b>FTAP - Tipo</b>	fotografia colore
--------------------	-------------------

<b>FTAC - Collocazione</b>	Mcco-pro26
----------------------------	------------

<b>FTAN - Codice identificativo</b>	RA-1m070-01275_01
-------------------------------------	-------------------

**AD - ACCESSO AI DATI****ADS - SPECIFICHE DI ACCESSO AI DATI**

<b>ADSP - Profilo di accesso</b>	1
----------------------------------	---

<b>ADSM - Motivazione</b>	scheda contenente dati liberamente accessibili
---------------------------	--

**CM - COMPILAZIONE****CMP - COMPILAZIONE**

<b>CMPD - Data</b>	2002
--------------------	------

<b>CMPN - Nome</b>	Briotti A.
--------------------	------------

<b>FUR - Funzionario responsabile</b>	Uboldi G.M.
---------------------------------------	-------------

**AN - ANNOTAZIONI**

<b>OSS - Osservazioni</b>	I reperti da E 17666 a 17681 sono contrassegnati da un cartellino che ne indica la provenienza da Desor di Maresco ed erano avvolti in carta di giornale con la medesima indicazione di provenienza   <CONV302> LGII=I.G.M.  <CONV302> LGIT=MERATE  <CONV302> LGIN=32  <CONV302> LGIQ=II SE  <CONV302> VDST(1)=CD ROM  <CONV302> VDSI(1)=Mcco-pro26
---------------------------	---