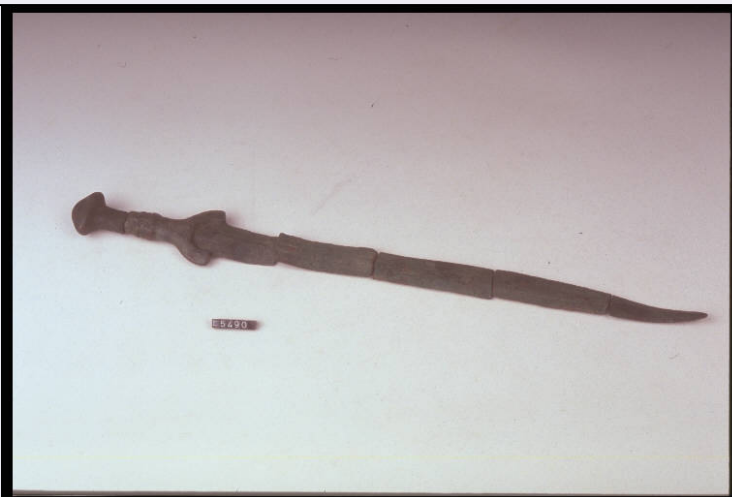


SCHEDA



CD - CODICI

TSK - Tipo Scheda	RA
LIR - Livello ricerca	P
NCT - CODICE UNIVOCO	
NCTR - Codice regione	03
NCTN - Numero catalogo generale	02047558
ESC - Ente schedatore	R03
ECP - Ente competente	S25

OG - OGGETTO

OGT - OGGETTO	
OGTD - Definizione	spada
CLS - Categoria - classe e produzione	ARMI

LC - LOCALIZZAZIONE GEOGRAFICO-AMMINISTRATIVA

PVC - LOCALIZZAZIONE GEOGRAFICO-AMMINISTRATIVA ATTUALE

PVCS - Stato	Italia
PVCR - Regione	Lombardia
PVCP - Provincia	CO
PVCC - Comune	Como

LDC - COLLOCAZIONE SPECIFICA

LDCT - Tipologia	palazzo
LDCQ - Qualificazione	comunale
LDCN - Denominazione	Palazzo Giovio
LDCU - Denominazione spazio viabilistico	Piazza Medaglie d'oro, 1
LDCM - Denominazione raccolta	Musei Civici di Como
LDCS - Specifiche	SALA 8 della sezione PREISTORIA / PROTOSTORIA (Vetrina A)

LA - ALTRE LOCALIZZAZIONI GEOGRAFICO-AMMINISTRATIVE

TCL - Tipo di localizzazione	luogo di reperimento
------------------------------	----------------------

PRV - LOCALIZZAZIONE GEOGRAFICO-AMMINISTRATIVA

PRVS - Stato	Italia
PRVR - Regione	Lombardia
PRVP - Provincia	CO
PRVC - Comune	Como
PRVL - Localita'	Moncucco
PRL - Altra localita'	Monte Olimpino (frazione ISTAT)
PRL - Altra localita'	Tomba della spada

UB - DATI PATRIMONIALI**INV - INVENTARIO DI MUSEO O SOPRINTENDENZA**

INVN - Numero	E 5490
INVD - Data	1985

INV - INVENTARIO DI MUSEO O SOPRINTENDENZA

INVN - Numero	86
INVD - Data	1892

RE - MODALITA' DI REPERIMENTO**DSC - DATI DI SCAVO**

SCAN - Denominazione dello scavo	NR
DSCD - Data	1876/02/00
DSCZ - Bibliografia specifica	GAROVAGLIO A., in RAC lug. 1876, f. 9, pp. 9-15
RES - Specifiche di reperimento	Monte Olimpino / Moncucco / Tomba della spada

DT - CRONOLOGIA**DTZ - CRONOLOGIA GENERICA**

DTZG - Fascia cronologica di riferimento	secc. IX/ VIII a.C.
--	---------------------

DTS - CRONOLOGIA SPECIFICA

DTSI - Da	825 a.C.
DTSV - Validita'	post
DTSF - A	750 a.C.
DTSL - Validita'	ante
DTM - Motivazione cronologia	analisi stilistica

AU - DEFINIZIONE CULTURALE**ATB - AMBITO CULTURALE**

ATBD - Denominazione	cultura di Golasecca
ATBM - Motivazione dell'attribuzione	analisi stilistica

MT - DATI TECNICI

MTC - Materia e tecnica	bronzo/ fusione piena a forma chiusa
-------------------------	--------------------------------------

MIS - MISURE

MISU - Unita'	cm
MISN - Lunghezza	44.1

DA - DATI ANALITICI**DES - DESCRIZIONE**

DESO - Indicazioni sull'oggetto	Spada in bronzo con impugnatura decorata da tre costolature e desinente in un pomo troncoconico.
DESS - Indicazioni sul soggetto	Sulla lama quattro linee longitudinali incise.

CO - CONSERVAZIONE**STC - STATO DI CONSERVAZIONE**

STCC - Stato di conservazione	frammentario
STCS - Indicazioni specifiche	L'oggetto precedentemente restaurato presentava una patina tipo cera e sotto la superficie comparivano prodotti di corrosione e sedimenti terrosi

RS - RESTAURI E ANALISI**RST - RESTAURI**

RSTD - Data	1996
RSTE - Ente responsabile	Museo Civico "Paolo Giovio" di Como

TU - CONDIZIONE GIURIDICA E VINCOLI**ACQ - ACQUISIZIONE**

ACQT - Tipo acquisizione	donazione
ACQN - Nome	Fusi f.lli
ACQD - Data acquisizione	1876
ACQL - Luogo acquisizione	Como

CDG - CONDIZIONE GIURIDICA

CDGG - Indicazione generica	proprietà Ente pubblico territoriale
CDGS - Indicazione specifica	Comune di Como

DO - FONTI E DOCUMENTI DI RIFERIMENTO**FTA - DOCUMENTAZIONE FOTOGRAFICA**

FTAX - Genere	documentazione allegata
FTAP - Tipo	fotografia colore
FTAC - Collocazione	PhotoCD 10
FTAN - Codice identificativo	RA-1m130-00071_01
FTAT - Note	spada

DRA - DOCUMENTAZIONE GRAFICA

DRAX - Genere	documentazione esistente
DRAT - Tipo	Lucido
DRAS - Scala	1:1
DRAC - Collocazione	Ufficio conservatore
DRAN - Codice identificativo	E 5490
DRAA - Autore	Ravaglia M.
DRAD - Data	1998/00/00

BIB - BIBLIOGRAFIA

BIBX - Genere	bibliografia specifica
BIBA - Autore	Garovaglio A.
BIBD - Anno di edizione	1876
BIBH - Sigla per citazione	NR
BIBN - V., pp., nn.	fasc. 9, p. 20
BIBI - V., tavv., figg.	II, 32

BIB - BIBLIOGRAFIA

BIBX - Genere	bibliografia specifica
BIBA - Autore	DE MARINIS R.C.
BIBD - Anno di edizione	1970
BIBH - Sigla per citazione	NR
BIBI - V., tavv., figg.	tav. VII, fig. 8

BIB - BIBLIOGRAFIA

BIBX - Genere	bibliografia specifica
BIBA - Autore	DE MARINIS R.C.
BIBD - Anno di edizione	1975
BIBH - Sigla per citazione	NR
BIBI - V., tavv., figg.	tav. XIII, B

BIB - BIBLIOGRAFIA

BIBX - Genere	bibliografia specifica
BIBA - Autore	DE MARINIS R.C.
BIBD - Anno di edizione	1988
BIBH - Sigla per citazione	NR
BIBN - V., pp., nn.	p. 182
BIBI - V., tavv., figg.	fig. 149

BIB - BIBLIOGRAFIA

BIBX - Genere	bibliografia specifica
BIBA - Autore	BIANCO PERONI V.
BIBD - Anno di edizione	1970
BIBH - Sigla per citazione	NR
BIBI - V., tavv., figg.	tav. 44, fig. 293

BIB - BIBLIOGRAFIA

BIBX - Genere	bibliografia specifica
BIBA - Autore	MONTELIUS O.
BIBD - Anno di edizione	1895
BIBH - Sigla per citazione	NR
BIBI - V., tavv., figg.	tav. 42, fig. 10

BIB - BIBLIOGRAFIA

BIBX - Genere	bibliografia specifica
BIBA - Autore	RANDALL MAC IVER D.
BIBD - Anno di edizione	1927

BIBH - Sigla per citazione	NR
BIBI - V., tavv., figg.	tav. 17, fig. 11
BIB - BIBLIOGRAFIA	
BIBX - Genere	bibliografia specifica
BIBA - Autore	PAULI L.
BIBD - Anno di edizione	1971
BIBH - Sigla per citazione	NR
BIBI - V., tavv., figg.	fig. 38, n. 2
AD - ACCESSO AI DATI	
ADS - SPECIFICHE DI ACCESSO AI DATI	
ADSP - Profilo di accesso	1
ADSM - Motivazione	scheda contenente dati liberamente accessibili
CM - COMPILAZIONE	
CMP - COMPILAZIONE	
CMPD - Data	2001
CMPN - Nome	Briotti A.
FUR - Funzionario responsabile	Uboldi G.M.
AGG - AGGIORNAMENTO	
AGGD - Data	2002
AGGN - Nome	Briotti A.
AGGF - Funzionario responsabile	NR
AN - ANNOTAZIONI	
OSS - Osservazioni	<CONV302> LGII=I.G.M. <CONV302> LGIT=LURATE CACCIVIO <CONV302> LGIN=32 <CONV302> LGIQ=III NO <CONV302> VDST(1)=CD ROM <CONV302> VDSI(1) =106032814185 <CONV302> BIBR(1)=Rivista Archeologica dell"Antica Provincia e Diocesi di Como <CONV302> BIBR(2) =Rassegna Gallaratese di Storia ed Arte <CONV302> BIBR(3) =Archeologica, scritti in onore di Aldo Neppi Modona <CONV302> BIBR(4)=Italia Omnium Terrarum Alumna <CONV302> BIBR(5) =Prahistoriche Bronzefunde IV, 1