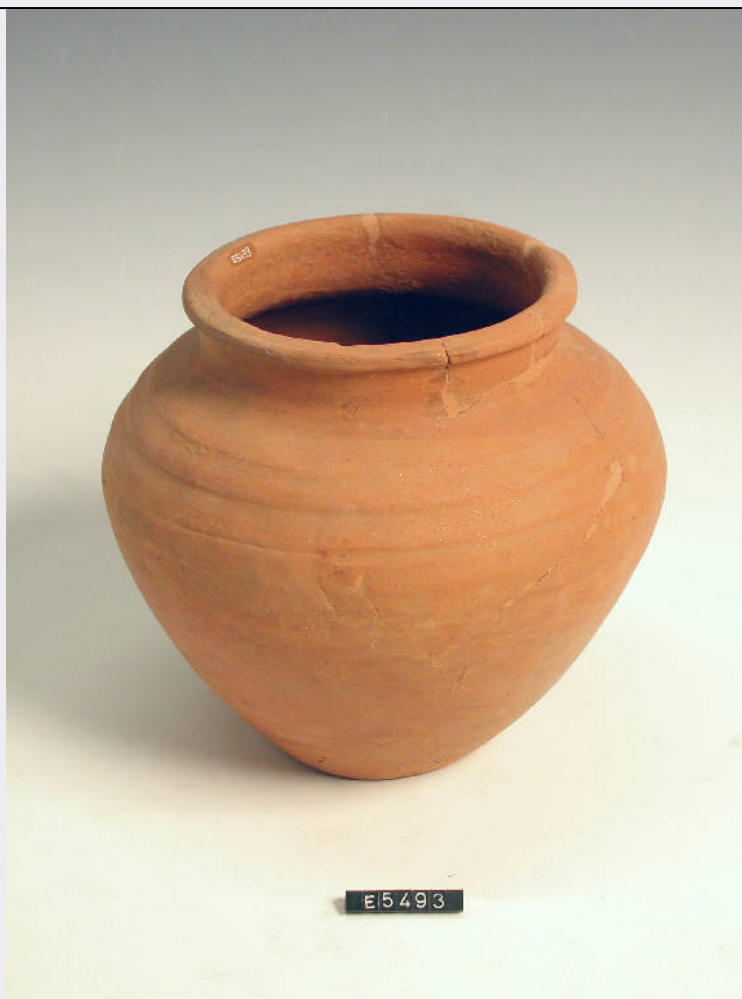


# SCHEDA



## CD - CODICI

TSK - Tipo Scheda RA

LIR - Livello ricerca P

### NCT - CODICE UNIVOCO

NCTR - Codice regione 03

NCTN - Numero catalogo generale 02047561

ESC - Ente schedatore R03

ECP - Ente competente S25

## OG - OGGETTO

### OGT - OGGETTO

OGTD - Definizione olla ovoide

CLS - Categoria - classe e produzione CERAMICA DI IMPASTO

## LC - LOCALIZZAZIONE GEOGRAFICO-AMMINISTRATIVA

### PVC - LOCALIZZAZIONE GEOGRAFICO-AMMINISTRATIVA ATTUALE

PVCS - Stato Italia

PVCR - Regione Lombardia

PVCP - Provincia CO

PVCC - Comune Como

**LDC - COLLOCAZIONE SPECIFICA**

<b>LDCT - Tipologia</b>	palazzo
<b>LDCQ - Qualificazione</b>	comunale
<b>LDCN - Denominazione</b>	Palazzo Giovio
<b>LDCU - Denominazione spazio viabilistico</b>	Piazza Medaglie d'oro, 1
<b>LDCM - Denominazione raccolta</b>	Musei Civici di Como
<b>LDCS - Specifiche</b>	SALA 15 della sezione PREISTORIA / PROTOSTORIA (Vetrina C)

**LA - ALTRE LOCALIZZAZIONI GEOGRAFICO-AMMINISTRATIVE**

<b>TCL - Tipo di localizzazione</b>	luogo di reperimento
-------------------------------------	----------------------

**PRV - LOCALIZZAZIONE GEOGRAFICO-AMMINISTRATIVA**

<b>PRVS - Stato</b>	Italia
<b>PRVR - Regione</b>	Lombardia
<b>PRVP - Provincia</b>	CO
<b>PRVC - Comune</b>	CARATE URIO
<b>PRVL - Localita'</b>	CAMPO ROTONDO

**UB - DATI PATRIMONIALI****INV - INVENTARIO DI MUSEO O SOPRINTENDENZA**

<b>INVN - Numero</b>	E 5493
<b>INVD - Data</b>	1985

**INV - INVENTARIO DI MUSEO O SOPRINTENDENZA**

<b>INVN - Numero</b>	130
<b>INVD - Data</b>	1892

**RE - MODALITA' DI REPERIMENTO****DSC - DATI DI SCAVO**

<b>SCAN - Denominazione dello scavo</b>	NR
<b>DSCD - Data</b>	1876/00/00
<b>DSCZ - Bibliografia specifica</b>	Cataloghi per cura della commissione ordinatrice del Civico Museo di Como. N°2 Raccolta Preistorica, Preromana e Romana, Como 1892
<b>RES - Specifiche di reperimento</b>	Carate Urio

**DT - CRONOLOGIA****DTZ - CRONOLOGIA GENERICA**

<b>DTZG - Fascia cronologica di riferimento</b>	sec. V a.C.
---	-------------

**DTS - CRONOLOGIA SPECIFICA**

<b>DTSI - Da</b>	480 a.C.
<b>DTSV - Validita'</b>	post
<b>DTSF - A</b>	440 a.C.
<b>DTSL - Validita'</b>	ante
<b>DTM - Motivazione cronologia</b>	analisi stilistica

**AU - DEFINIZIONE CULTURALE**

**ATB - AMBITO CULTURALE****ATBD - Denominazione** cultura di Golasecca**ATBM - Motivazione dell'attribuzione** analisi stilistica**MT - DATI TECNICI****MTC - Materia e tecnica** argilla depurata/ a tornio veloce**MIS - MISURE****MISU - Unita'** cm**MISA - Altezza** 17**MISD - Diametro** 10.2**DA - DATI ANALITICI****DES - DESCRIZIONE****DESO - Indicazioni sull'oggetto** Olla ovoide con orlo distinto e collo cilindrico**CO - CONSERVAZIONE****STC - STATO DI CONSERVAZIONE****STCC - Stato di conservazione** parzialmente ricomposto**STCS - Indicazioni specifiche** Incollaggio precedente con notevole fuoruscita di collante sulla superficie, sulla quale si presentavano anche numerosi depositi di terriccio**RS - RESTAURI E ANALISI****RST - RESTAURI****RSTE - Ente responsabile** Museo Civico "Paolo Giovio" di Como**TU - CONDIZIONE GIURIDICA E VINCOLI****ACQ - ACQUISIZIONE****ACQT - Tipo acquisizione** donazione**ACQN - Nome** Taroni A.**ACQD - Data acquisizione** NR**ACQL - Luogo acquisizione** Como**CDG - CONDIZIONE GIURIDICA****CDGG - Indicazione generica** proprietà Ente pubblico territoriale**CDGS - Indicazione specifica** Comune di Como**DO - FONTI E DOCUMENTI DI RIFERIMENTO****FTA - DOCUMENTAZIONE FOTOGRAFICA****FTAX - Genere** documentazione allegata**FTAP - Tipo** fotografia colore**FTAC - Collocazione** Mcco-pro27**FTAN - Codice identificativo** RA-1m130-00074\_01**FTA - DOCUMENTAZIONE FOTOGRAFICA****FTAX - Genere** documentazione esistente**FTAP - Tipo** diapositiva colore

<b>FTAN - Codice identificativo</b>	RA-1m130-00074_02
<b>FTAT - Note</b>	Prima del restauro
<b>FTA - DOCUMENTAZIONE FOTOGRAFICA</b>	
<b>FTAX - Genere</b>	documentazione esistente
<b>FTAP - Tipo</b>	diapositiva colore
<b>FTAN - Codice identificativo</b>	RA-1m130-00074_03
<b>FTAT - Note</b>	Dopo il restauro
<b>AD - ACCESSO AI DATI</b>	
<b>ADS - SPECIFICHE DI ACCESSO AI DATI</b>	
<b>ADSP - Profilo di accesso</b>	1
<b>ADSM - Motivazione</b>	scheda contenente dati liberamente accessibili
<b>CM - COMPILAZIONE</b>	
<b>CMP - COMPILAZIONE</b>	
<b>CMPD - Data</b>	2001
<b>CMPN - Nome</b>	Briotti A.
<b>FUR - Funzionario responsabile</b>	Uboldi G.M.
<b>AGG - AGGIORNAMENTO</b>	
<b>AGGD - Data</b>	2002
<b>AGGN - Nome</b>	Briotti A.
<b>AGGF - Funzionario responsabile</b>	NR
<b>AN - ANNOTAZIONI</b>	
<b>OSS - Osservazioni</b>	<CONV302> LGII=I.G.M.  <CONV302> LGIT=CARATE URIO  <CONV302> LGIN=32  <CONV302> LGIQ=IV SE  <CONV302> VDST(1)=CD ROM  <CONV302> VDSI(1)=Mcco- pro27