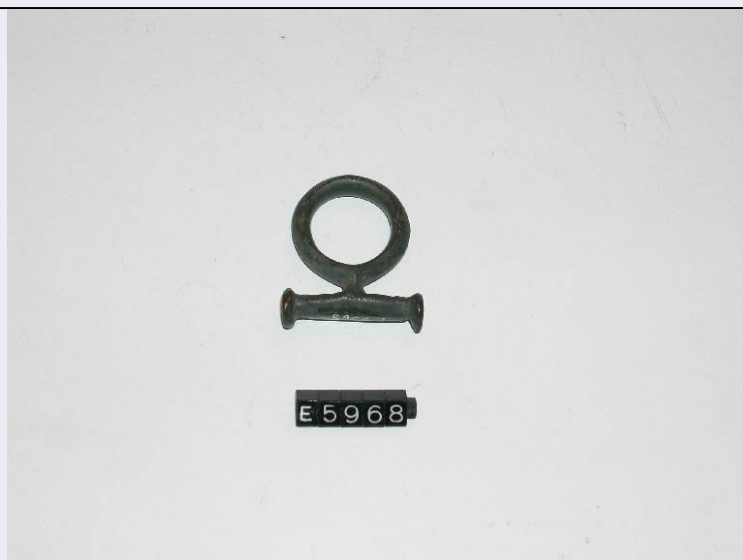


SCHEDA



CD - CODICI

TSK - Tipo Scheda	RA
LIR - Livello ricerca	P
NCT - CODICE UNIVOCO	
NCTR - Codice regione	03
NCTN - Numero catalogo generale	02048030
ESC - Ente schedatore	R03
ECP - Ente competente	S25

OG - OGGETTO

OGT - OGGETTO	
OGTD - Definizione	gancio di cintura o cinturone
CLS - Categoria - classe e produzione	OGGETTI D'ORNAMENTO

LC - LOCALIZZAZIONE GEOGRAFICO-AMMINISTRATIVA

PVC - LOCALIZZAZIONE GEOGRAFICO-AMMINISTRATIVA ATTUALE

PVCS - Stato	Italia
PVCR - Regione	Lombardia
PVCP - Provincia	CO
PVCC - Comune	Como

LDC - COLLOCAZIONE SPECIFICA

LDCT - Tipologia	palazzo
LDCQ - Qualificazione	comunale
LDCN - Denominazione	Palazzo Giovio
LDCU - Denominazione spazio viabilistico	Piazza Medaglie d'oro, 1
LDCM - Denominazione raccolta	Musei Civici di Como
LDCS - Specifiche	SALA 16 della sezione PREISTORIA / PROTOSTORIA (Vetrina D)

LA - ALTRE LOCALIZZAZIONI GEOGRAFICO-AMMINISTRATIVE

TCL - Tipo di localizzazione	luogo di reperimento
-------------------------------------	----------------------

PRV - LOCALIZZAZIONE GEOGRAFICO-AMMINISTRATIVA

PRVS - Stato	Italia
---------------------	--------

PRVR - Regione	Lombardia
-----------------------	-----------

PRVP - Provincia	CO
-------------------------	----

PRVC - Comune	BRUNATE
----------------------	---------

PRVL - Localita'	Via Volta 16
-------------------------	--------------

PRL - Altra localita'	Tomba del 1895
------------------------------	----------------

UB - DATI PATRIMONIALI**INV - INVENTARIO DI MUSEO O SOPRINTENDENZA**

INVN - Numero	E 5968
----------------------	--------

INVD - Data	1985
--------------------	------

RE - MODALITA' DI REPERIMENTO**DSC - DATI DI SCAVO**

SCAN - Denominazione dello scavo	NR
---	----

DSCA - Responsabile scientifico	BASERGA N.
--	------------

DSCD - Data	1895/06/00
--------------------	------------

DSCZ - Bibliografia specifica	DE MARINIS R.C., in "SA", I (1981), p. 104
--------------------------------------	--

RES - Specifiche di reperimento	Brunate / Tomba del 1895
--	--------------------------

DT - CRONOLOGIA**DTZ - CRONOLOGIA GENERICA**

DTZG - Fascia cronologica di riferimento	secc. V/ IV a.C.
---	------------------

DTZS - Frazione cronologica	fine/ inizio
------------------------------------	--------------

DTS - CRONOLOGIA SPECIFICA

DTSI - Da	410 a.C.
------------------	----------

DTSV - Validita'	post
-------------------------	------

DTSF - A	375 a.C.
-----------------	----------

DTSL - Validita'	ante
-------------------------	------

DTM - Motivazione cronologia	analisi stilistica
-------------------------------------	--------------------

AU - DEFINIZIONE CULTURALE**ATB - AMBITO CULTURALE**

ATBD - Denominazione	cultura di Golasecca
-----------------------------	----------------------

ATBM - Motivazione dell'attribuzione	analisi stilistica
---	--------------------

MT - DATI TECNICI

MTC - Materia e tecnica	bronzo/ fusione
--------------------------------	-----------------

MIS - MISURE

MISU - Unita'	cm
MISD - Diametro	2.7
DA - DATI ANALITICI	
DES - DESCRIZIONE	
DESO - Indicazioni sull'oggetto	Fermaglio di cintura costituito da anello e sbarretta con estremità a bottone
CO - CONSERVAZIONE	
STC - STATO DI CONSERVAZIONE	
STCC - Stato di conservazione	ricomponibile
TU - CONDIZIONE GIURIDICA E VINCOLI	
ACQ - ACQUISIZIONE	
ACQT - Tipo acquisizione	acquisto
ACQN - Nome	Commissione Ordinatrice dei Musei
ACQD - Data acquisizione	NR
ACQL - Luogo acquisizione	Como
CDG - CONDIZIONE GIURIDICA	
CDGG - Indicazione generica	proprietà Ente pubblico territoriale
CDGS - Indicazione specifica	Comune di Como
DO - FONTI E DOCUMENTI DI RIFERIMENTO	
FTA - DOCUMENTAZIONE FOTOGRAFICA	
FTAX - Genere	documentazione allegata
FTAP - Tipo	fotografia colore
FTAC - Collocazione	Mcco-pro27
FTAN - Codice identificativo	RA-1m130-00543_01
BIB - BIBLIOGRAFIA	
BIBX - Genere	bibliografia specifica
BIBA - Autore	DE MARINIS R.C.
BIBD - Anno di edizione	1981
BIBH - Sigla per citazione	NR
BIBN - V., pp., nn.	P. 105
BIBI - V., tavv., figg.	tav. 53, fig. 4
AD - ACCESSO AI DATI	
ADS - SPECIFICHE DI ACCESSO AI DATI	
ADSP - Profilo di accesso	1
ADSM - Motivazione	scheda contenente dati liberamente accessibili
CM - COMPILAZIONE	
CMP - COMPILAZIONE	
CMPD - Data	2001
CMPN - Nome	Briotti A.
FUR - Funzionario responsabile	Uboldi G.M.

AGG - AGGIORNAMENTO**AGGD - Data** 2002**AGGN - Nome** Briotti A.**AGGF - Funzionario responsabile** NR**AN - ANNOTAZIONI****OSS - Osservazioni**

<CONV302> LGII=I.G.M.||<CONV302>
LGIT=COMO||<CONV302> LGIN=32||<CONV302> LGIQ=III
NE||<CONV302> VDST(1)=CD ROM||<CONV302> VDSI(1)=Mcco-
pro27||<CONV302> BIBR(1)=Studi Archeologici I