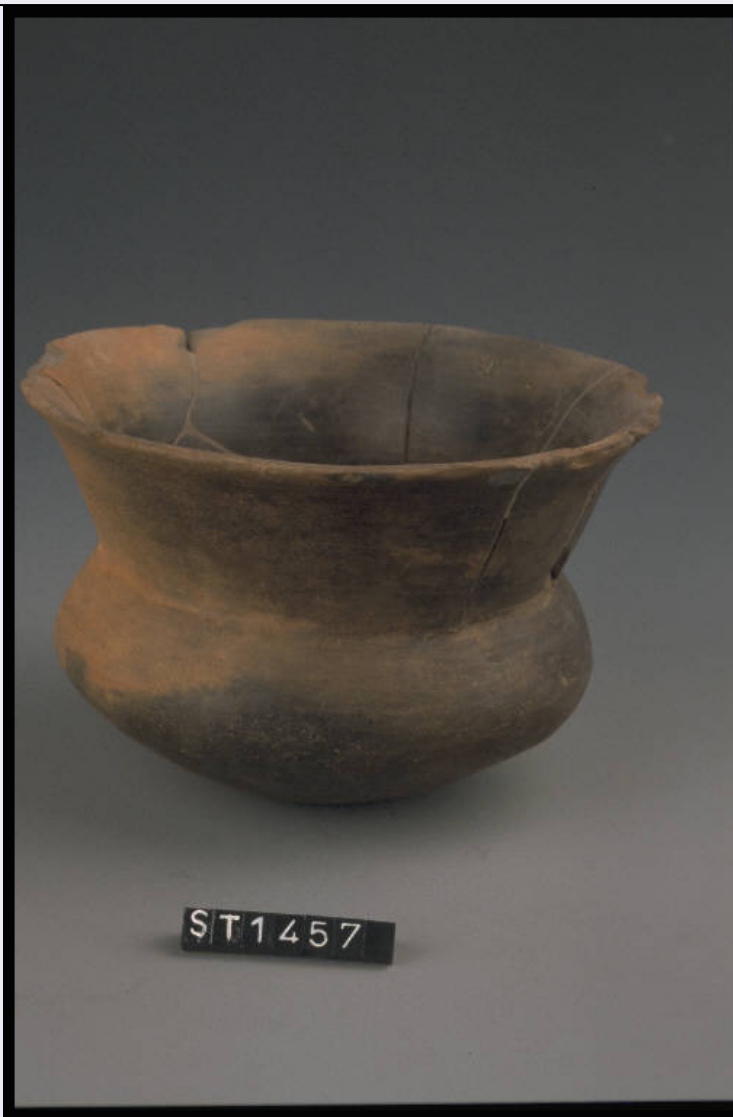


SCHEDA



CD - CODICI

TSK - Tipo Scheda RA

LIR - Livello ricerca P

NCT - CODICE UNIVOCO

NCTR - Codice regione 03

NCTN - Numero catalogo generale 02048115

ESC - Ente schedatore R03

ECP - Ente competente S25

OG - OGGETTO

OGT - OGGETTO

OGTD - Definizione bicchiere carenato

CLS - Categoria - classe e produzione CERAMICA DI IMPASTO

LC - LOCALIZZAZIONE GEOGRAFICO-AMMINISTRATIVA

PVC - LOCALIZZAZIONE GEOGRAFICO-AMMINISTRATIVA ATTUALE

PVCS - Stato Italia

PVCR - Regione Lombardia

PVCP - Provincia	CO
PVCC - Comune	Como
LDC - COLLOCAZIONE SPECIFICA	
LDCT - Tipologia	palazzo
LDCQ - Qualificazione	comunale
LDCN - Denominazione	Palazzo Giovio
LDCU - Denominazione spazio viabilistico	Piazza Medaglie d'oro, 1
LDCM - Denominazione raccolta	Musei Civici di Como
LA - ALTRE LOCALIZZAZIONI GEOGRAFICO-AMMINISTRATIVE	
TCL - Tipo di localizzazione	luogo di reperimento
PRV - LOCALIZZAZIONE GEOGRAFICO-AMMINISTRATIVA	
PRVS - Stato	Italia
PRVR - Regione	Lombardia
PRVP - Provincia	CO
PRVC - Comune	COMO
PRVL - Localita'	CA' MORTA
PRL - Altra localita'	REBBIO (frazione ISTAT)
UB - DATI PATRIMONIALI	
INV - INVENTARIO DI MUSEO O SOPRINTENDENZA	
INVN - Numero	E 5324
INVD - Data	1985
INV - INVENTARIO DI MUSEO O SOPRINTENDENZA	
INVN - Numero	ST 1457
RE - MODALITA' DI REPERIMENTO	
RES - Specifiche di reperimento	Ca' Morta / tomba 35
DT - CRONOLOGIA	
DTZ - CRONOLOGIA GENERICA	
DTZG - Fascia cronologica di riferimento	sec. VII a.C.
DTS - CRONOLOGIA SPECIFICA	
DTSI - Da	675 a.C.
DTSV - Validita'	post
DTSF - A	600 a.C.
DTSL - Validita'	ante
DTM - Motivazione cronologia	analisi stilistica
AU - DEFINIZIONE CULTURALE	
ATB - AMBITO CULTURALE	
ATBD - Denominazione	cultura di Golasecca
ATBM - Motivazione dell'attribuzione	analisi stilistica

MT - DATI TECNICI

MTC - Materia e tecnica	argilla depurata
--------------------------------	------------------

MIS - MISURE

MISU - Unita'	cm
----------------------	----

MISA - Altezza	7
-----------------------	---

MISD - Diametro	11.7
------------------------	------

DA - DATI ANALITICI**DES - DESCRIZIONE**

DESO - Indicazioni sull'oggetto	Bicchiere carenato con fondo piano ombelicato
--	---

CO - CONSERVAZIONE**STC - STATO DI CONSERVAZIONE**

STCC - Stato di conservazione	ricomposto
--------------------------------------	------------

TU - CONDIZIONE GIURIDICA E VINCOLI**ACQ - ACQUISIZIONE**

ACQT - Tipo acquisizione	deposito
---------------------------------	----------

ACQN - Nome	Rittatore F.
--------------------	--------------

ACQD - Data acquisizione	1975
---------------------------------	------

ACQL - Luogo acquisizione	Como
----------------------------------	------

CDG - CONDIZIONE GIURIDICA

CDGG - Indicazione generica	proprietà Stato
------------------------------------	-----------------

CDGS - Indicazione specifica	Stato italiano
-------------------------------------	----------------

DO - FONTI E DOCUMENTI DI RIFERIMENTO**FTA - DOCUMENTAZIONE FOTOGRAFICA**

FTAX - Genere	documentazione allegata
----------------------	-------------------------

FTAP - Tipo	fotografia colore
--------------------	-------------------

FTAC - Collocazione	PhotoCD 23
----------------------------	------------

FTAN - Codice identificativo	RA-1m140-00228_01
-------------------------------------	-------------------

DRA - DOCUMENTAZIONE GRAFICA

DRAX - Genere	documentazione esistente
----------------------	--------------------------

DRAT - Tipo	Disegno / Lucido
--------------------	------------------

DRAS - Scala	1:1
---------------------	-----

DRAC - Collocazione	Ufficio conservatore
----------------------------	----------------------

DRAN - Codice identificativo	E 5324 / St 1457
-------------------------------------	------------------

DRAA - Autore	Vignati P.
----------------------	------------

DRAD - Data	1995
--------------------	------

BIB - BIBLIOGRAFIA

BIBX - Genere	bibliografia specifica
----------------------	------------------------

BIBA - Autore	NR
----------------------	----

BIBD - Anno di edizione	NR
--------------------------------	----

BIBH - Sigla per citazione	NR
AD - ACCESSO AI DATI	
ADS - SPECIFICHE DI ACCESSO AI DATI	
ADSP - Profilo di accesso	1
ADSM - Motivazione	scheda contenente dati liberamente accessibili
CM - COMPILAZIONE	
CMP - COMPILAZIONE	
CMPD - Data	2001
CMPN - Nome	Briotti A.
FUR - Funzionario responsabile	Uboldi G.M.
AGG - AGGIORNAMENTO	
AGGD - Data	2002
AGGN - Nome	Briotti A.
AGGF - Funzionario responsabile	NR
AN - ANNOTAZIONI	
OSS - Osservazioni	<CONV302> LGII=I.G.M. <CONV302> LGIT=LURATE CACCIVIO <CONV302> LGIN=32 <CONV302> LGIQ=III NO <CONV302> VDST(1)=CD ROM <CONV302> VDSI(1) =127031613262