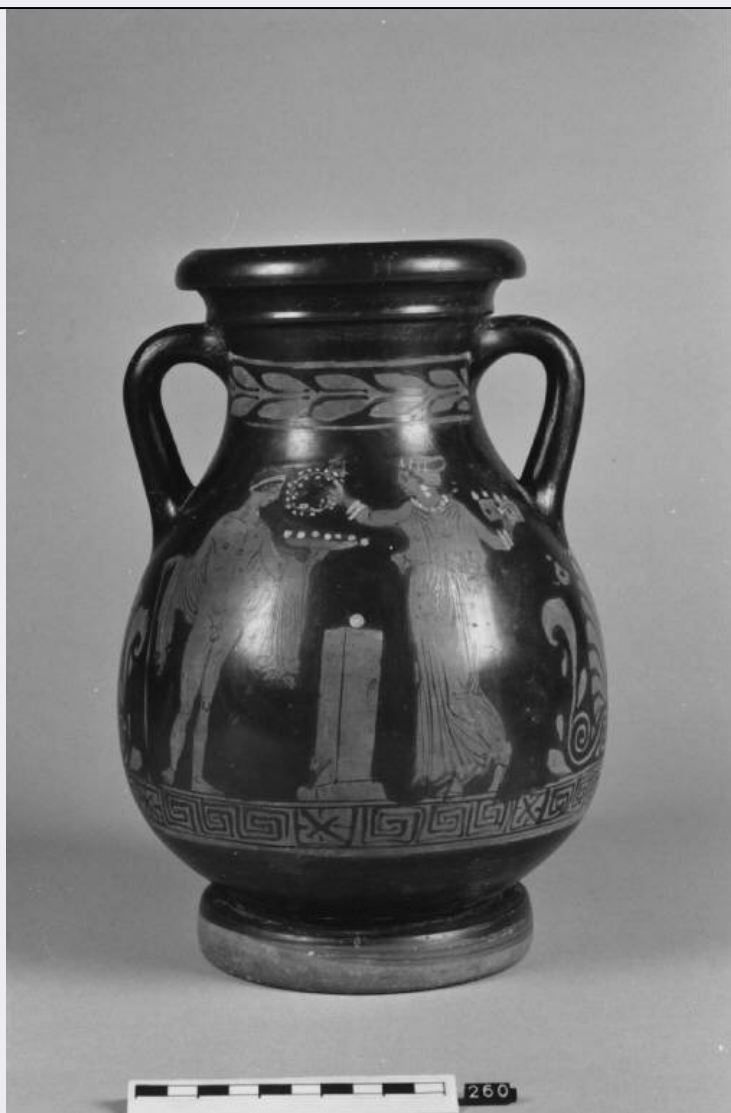


# SCHEDA



## CD - CODICI

|                                 |          |
|---------------------------------|----------|
| TSK - Tipo Scheda               | RA       |
| LIR - Livello ricerca           | P        |
| NCT - CODICE UNIVOCO            |          |
| NCTR - Codice regione           | 03       |
| NCTN - Numero catalogo generale | 00680057 |
| ESC - Ente schedatore           | R03      |
| ECP - Ente competente           | S25      |
| EPR - Ente proponente           | S25      |

## OG - OGGETTO

|                                       |                               |
|---------------------------------------|-------------------------------|
| OGT - OGGETTO                         |                               |
| OGTD - Definizione                    | pelike                        |
| CLS - Categoria - classe e produzione | ceramica apula a figure rosse |

## LC - LOCALIZZAZIONE GEOGRAFICO-AMMINISTRATIVA

|  |        |
|--|--------|
| PVC - LOCALIZZAZIONE GEOGRAFICO-AMMINISTRATIVA ATTUALE |        |
| PVCS - Stato   | Italia |

|   |   |
|---|---|
| <b>PVCR - Regione</b>                             | Lombardia   |
| <b>PVCP - Provincia</b>                           | MI  |
| <b>PVCC - Comune</b>                              | Milano  |
| <b>LDC - COLLOCAZIONE SPECIFICA</b>               |   |
| <b>LDCT - Tipologia</b>                           | monastero   |
| <b>LDCN - Denominazione</b>                       | Monastero Maggiore di S. Maurizio (ex)  |
| <b>LDCU - Denominazione spazio viabilistico</b>   | Corso Magenta, 15   |
| <b>LDCM - Denominazione raccolta</b>              | Museo Archeologico  |
| <b>UB - DATI PATRIMONIALI</b>                     |   |
| <b>INV - INVENTARIO DI MUSEO O SOPRINTENDENZA</b> |   |
| <b>INVN - Numero</b>                              | A 997.01.260  |
| <b>INVD - Data</b>                                | 1997  |
| <b>STI - STIMA</b>                                |   |
| <b>DT - CRONOLOGIA</b>                            |   |
| <b>DTZ - CRONOLOGIA GENERICA</b>                  |   |
| <b>DTZG - Fascia cronologica di riferimento</b>   | sec. IV a.C.  |
| <b>DTZS - Frazione cronologica</b>                | secondo quarto  |
| <b>DTS - CRONOLOGIA SPECIFICA</b>                 |   |
| <b>DTSI - Da</b>                                  | 365 a.C.  |
| <b>DTSV - Validita'</b>                           | ca  |
| <b>DTSF - A</b>                                   | 345 a.C.  |
| <b>DTSL - Validita'</b>                           | ca  |
| <b>DTM - Motivazione cronologia</b>               | analisi stilistica  |
| <b>AU - DEFINIZIONE CULTURALE</b>                 |   |
| <b>ATB - AMBITO CULTURALE</b>                     |   |
| <b>ATBD - Denominazione</b>                       | ambito apulo  |
| <b>ATBM - Motivazione dell'attribuzione</b>       | analisi stilistica  |
| <b>MT - DATI TECNICI</b>                          |   |
| <b>MTC - Materia e tecnica</b>                    | argilla depurata/ a tornio veloce   |
| <b>MIS - MISURE</b>                               |   |
| <b>MISU - Unita'</b>                              | cm  |
| <b>MISA - Altezza</b>                             | 27.9  |
| <b>MISD - Diametro</b>                            | 13.5  |
| <b>MISV - Varie</b>                               | Diam. piede 13  |
| <b>DA - DATI ANALITICI</b>                        |   |
| <b>DES - DESCRIZIONE</b>                          |   |
| <b>DESO - Indicazioni sull'oggetto</b>            | Orlo arrotondato ingrossato, breve labbro estroflesso, cordonatura all'attacco del basso collo a profilo concavo, corpo ovoide, piede a disco. Anse a nastro impostate sul corpo. |

**DESS - Indicazioni sul soggetto**

Lato A: Due figure gradienti intorno a una stele, in prospettiva. A destra donna con chitone, kekryphalos e ornamenti soliti, con cista e uova nella sinistra e corona di fiori nella destra; a sinistra giovane nudo diadematato, con mantello dietro le spalle. Ha nella sinistra una phiale con uova e nella destra una verga. || Lato B: due giovani ammantati intorno a una stele. Quello di destra avanza una mano. Nel campo halteres. || Decorazione accessoria: sul collo ramo di alloro a sinistra; sotto le anse palmette e girali; sotto la scena decorazione a meandro quadro intervallato da rettangoli con croce di Sant'Andrea.

**CO - CONSERVAZIONE****STC - STATO DI CONSERVAZIONE****STCC - Stato di conservazione**

ricomposto

**STCS - Indicazioni specifiche**

Integro.. Incrostazioni calcaree sul fondo.

**TU - CONDIZIONE GIURIDICA E VINCOLI****ACQ - ACQUISIZIONE****ACQT - Tipo acquisizione**

acquisto

**ACQN - Nome**

Lagioia, Anna Stella

**ACQD - Data acquisizione**

1997

**ACQL - Luogo acquisizione**

Milano

**CDG - CONDIZIONE GIURIDICA****CDGG - Indicazione generica**

proprietà Ente pubblico territoriale

**CDGS - Indicazione specifica**

Regione Lombardia

**CDGI - Indirizzo**

Via Fabio Filzi, 29

**DO - FONTI E DOCUMENTI DI RIFERIMENTO****FTA - DOCUMENTAZIONE FOTOGRAFICA****FTAX - Genere**

documentazione allegata

**FTAP - Tipo**

fotografia digitale

**FTAN - Codice identificativo**

RA-G0170-00041\_01

**FTA - DOCUMENTAZIONE FOTOGRAFICA****FTAX - Genere**

documentazione allegata

**FTAP - Tipo**

fotografia digitale

**FTAN - Codice identificativo**

RA-G0170-00041\_02

**FTA - DOCUMENTAZIONE FOTOGRAFICA****FTAX - Genere**

documentazione esistente

**FTAP - Tipo**

fotografia b/n

**FTAN - Codice identificativo**

RA-G0170-00041\_03

**FTAT - Note**

All'acquisizione

**FNT - FONTI E DOCUMENTI****FNTP - Tipo**

perizia d'acquisto

**FNTA - Autore**

De Juliis E.

**FNTD - Data**

1997

**FNTN - Nome archivio**

Collezione Lagioia. Perizia tecnico-scientifica

|  |   |
|--|---|
| <b>FNTS - Posizione</b>                    | NR  |
| <b>FNTI - Codice identificativo</b>        | NR  |
| <b>BIB - BIBLIOGRAFIA</b>                  |   |
| <b>BIBX - Genere</b>                       | bibliografia specifica                                      |
| <b>BIBA - Autore</b>                       | Papa P.   |
| <b>BIBD - Anno di edizione</b>             | 1999  |
| <b>BIBH - Sigla per citazione</b>          | NR  |
| <b>BIBN - V., pp., nn.</b>                 | pp. 137-140   |
| <b>BIBI - V., tavv., figg.</b>             | Tav. XIV  |
| <b>BIB - BIBLIOGRAFIA</b>                  |   |
| <b>BIBX - Genere</b>                       | bibliografia specifica                                      |
| <b>BIBA - Autore</b>                       | Trendall-Cambitoglou  |
| <b>BIBD - Anno di edizione</b>             | 1978  |
| <b>BIBH - Sigla per citazione</b>          | NR  |
| <b>BIBN - V., pp., nn.</b>                 | p. 253  |
| <b>AD - ACCESSO AI DATI</b>                |   |
| <b>ADS - SPECIFICHE DI ACCESSO AI DATI</b> |   |
| <b>ADSP - Profilo di accesso</b>           | 1   |
| <b>ADSM - Motivazione</b>                  | scheda contenente dati liberamente accessibili              |
| <b>CM - COMPILAZIONE</b>                   |   |
| <b>CMP - COMPILAZIONE</b>                  |   |
| <b>CMPD - Data</b>                         | 2002  |
| <b>CMPN - Nome</b>                         | Dolci M.  |
| <b>FUR - Funzionario responsabile</b>      | Caporusso D.  |
| <b>AN - ANNOTAZIONI</b>                    |   |
| <b>OSS - Osservazioni</b>                  | <CONV302> VDST(1)=CD ROM  <CONV302> VDSI(1)<br>=030613_1330 |