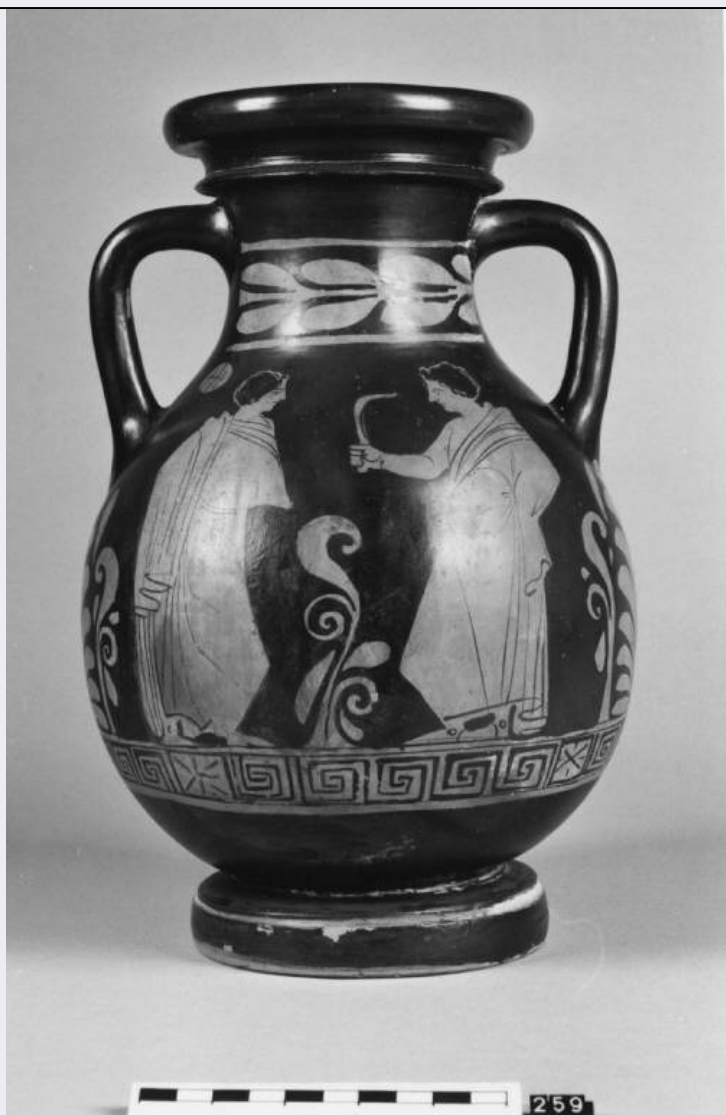


SCHEDA



CD - CODICI

| | |
|---------------------------------|----------|
| TSK - Tipo Scheda | RA |
| LIR - Livello ricerca | P |
| NCT - CODICE UNIVOCO | |
| NCTR - Codice regione | 03 |
| NCTN - Numero catalogo generale | 00680058 |
| ESC - Ente schedatore | R03 |
| ECP - Ente competente | S25 |
| EPR - Ente proponente | S25 |

OG - OGGETTO

| | |
|---------------------------------------|-------------------------------|
| OGT - OGGETTO | |
| OGTD - Definizione | pelike |
| CLS - Categoria - classe e produzione | ceramica apula a figure rosse |

LC - LOCALIZZAZIONE GEOGRAFICO-AMMINISTRATIVA

| | |
|--|--------|
| PVC - LOCALIZZAZIONE GEOGRAFICO-AMMINISTRATIVA ATTUALE | |
| PVCS - Stato | Italia |

| | |
|---|---|
| PVCR - Regione | Lombardia |
| PVCP - Provincia | MI |
| PVCC - Comune | Milano |
| LDC - COLLOCAZIONE SPECIFICA | |
| LDCT - Tipologia | monastero |
| LDCN - Denominazione | Monastero Maggiore di S. Maurizio (ex) |
| LDCU - Denominazione spazio viabilistico | Corso Magenta, 15 |
| LDCM - Denominazione raccolta | Museo Archeologico |
| UB - DATI PATRIMONIALI | |
| INV - INVENTARIO DI MUSEO O SOPRINTENDENZA | |
| INVN - Numero | A 997.01.259 |
| INVD - Data | 1997 |
| STI - STIMA | |
| DT - CRONOLOGIA | |
| DTZ - CRONOLOGIA GENERICA | |
| DTZG - Fascia cronologica di riferimento | sec. IV a.C. |
| DTZS - Frazione cronologica | secondo quarto |
| DTS - CRONOLOGIA SPECIFICA | |
| DTSI - Da | 365 a.C. |
| DTSV - Validita' | ca |
| DTSF - A | 345 a.C. |
| DTSL - Validita' | ca |
| DTM - Motivazione cronologia | analisi stilistica |
| AU - DEFINIZIONE CULTURALE | |
| ATB - AMBITO CULTURALE | |
| ATBD - Denominazione | ambito apulo |
| ATBM - Motivazione dell'attribuzione | analisi stilistica |
| MT - DATI TECNICI | |
| MTC - Materia e tecnica | argilla depurata/ a tornio veloce |
| MIS - MISURE | |
| MISU - Unita' | cm |
| MISA - Altezza | 30.2 |
| MISD - Diametro | 16 |
| MISV - Varie | Diam. piede 12,7 |
| DA - DATI ANALITICI | |
| DES - DESCRIZIONE | |
| DESO - Indicazioni sull'oggetto | Orlo arrotondato ingrossato, breve labbro estroflesso, cordonatura all'attacco del basso collo a profilo concavo, corpo ovoide, piede a disco. Anse a nastro impostate sul corpo. |

DESS - Indicazioni sul soggetto

Lato A: Giovane nudo seduto a destra, con diadema sul capo e mantello sulle gambe; nella sinistra una phiale, nella destra un ramo d'alloro. Di fronte una offerente, con tenia e chitone, lo incorona. Nel campo elementi fitomorfi e una piccola stele funeraria.||Lato B: due giovani ammantati intorno a un tralcio fitomorfo. Quello di destra alza uno strigile.||Decorazione accessoria: sul collo ramo di alloro a sinistra; sotto le anse palmette e girali; sotto la scena decorazione a meandro quadro intervallato da rettangoli con croce di Sant'Andrea.

CO - CONSERVAZIONE**STC - STATO DI CONSERVAZIONE****STCC - Stato di conservazione**

ricomposto

STCS - Indicazioni specifiche

Integro.

TU - CONDIZIONE GIURIDICA E VINCOLI**ACQ - ACQUISIZIONE****ACQT - Tipo acquisizione**

acquisto

ACQN - Nome

Lagioia, Anna Stella

ACQD - Data acquisizione

1997

ACQL - Luogo acquisizione

Milano

CDG - CONDIZIONE GIURIDICA**CDGG - Indicazione generica**

proprietà Ente pubblico territoriale

CDGS - Indicazione specifica

Regione Lombardia

CDGI - Indirizzo

Via Fabio Filzi, 29

DO - FONTI E DOCUMENTI DI RIFERIMENTO**FTA - DOCUMENTAZIONE FOTOGRAFICA****FTAX - Genere**

documentazione allegata

FTAP - Tipo

fotografia digitale

FTAN - Codice identificativo

RA-G0170-00042_01

FTA - DOCUMENTAZIONE FOTOGRAFICA**FTAX - Genere**

documentazione allegata

FTAP - Tipo

fotografia digitale

FTAN - Codice identificativo

RA-G0170-00042_02

FTA - DOCUMENTAZIONE FOTOGRAFICA**FTAX - Genere**

documentazione allegata

FTAP - Tipo

fotografia digitale

FTAN - Codice identificativo

RA-G0170-00042_03

FTA - DOCUMENTAZIONE FOTOGRAFICA**FTAX - Genere**

documentazione esistente

FTAP - Tipo

fotografia b/n

FTAN - Codice identificativo

RA-G0170-00042_04

FTAT - Note

All'acquisizione

FNT - FONTI E DOCUMENTI

| | |
|--|---|
| FNTP - Tipo | perizia d'acquisto |
| FNTA - Autore | De Juliis E. |
| FNTD - Data | 1997 |
| FNTN - Nome archivio | Collezione Lagioia. Perizia tecnico-scientifica |
| FNTS - Posizione | NR |
| FNTI - Codice identificativo | NR |
| BIB - BIBLIOGRAFIA | |
| BIBX - Genere | bibliografia specifica |
| BIBA - Autore | Papa P. |
| BIBD - Anno di edizione | 1999 |
| BIBH - Sigla per citazione | NR |
| BIBN - V., pp., nn. | pp. 141-146 |
| BIBI - V., tavv., figg. | Tav. XV |
| BIB - BIBLIOGRAFIA | |
| BIBX - Genere | bibliografia specifica |
| BIBA - Autore | Trendall-Cambitoglou |
| BIBD - Anno di edizione | 1978 |
| BIBH - Sigla per citazione | NR |
| BIBN - V., pp., nn. | p. 252 |
| AD - ACCESSO AI DATI | |
| ADS - SPECIFICHE DI ACCESSO AI DATI | |
| ADSP - Profilo di accesso | 1 |
| ADSM - Motivazione | scheda contenente dati liberamente accessibili |
| CM - COMPILAZIONE | |
| CMP - COMPILAZIONE | |
| CMPD - Data | 2002 |
| CMPN - Nome | Dolci M. |
| FUR - Funzionario responsabile | Caporusso D. |
| AN - ANNOTAZIONI | |
| OSS - Osservazioni | <CONV302> VDST(1)=CD ROM <CONV302> VDSI(1) =030613_1330 |