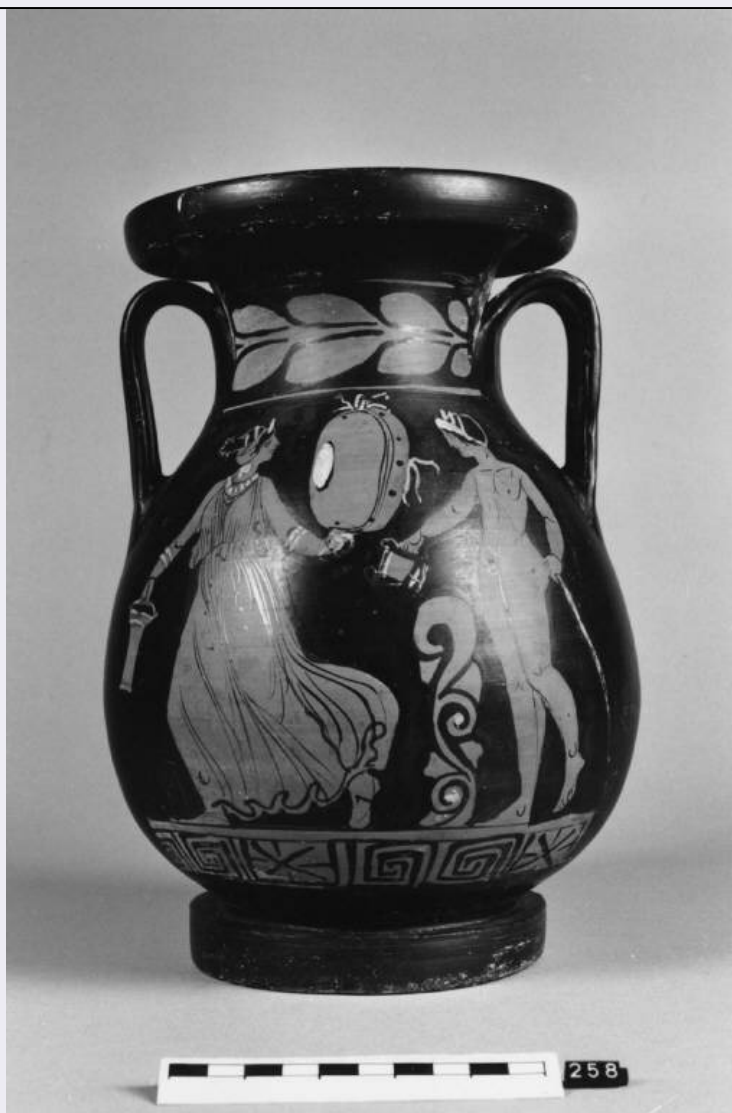


# SCHEDA



## CD - CODICI

TSK - Tipo Scheda	RA
LIR - Livello ricerca	P
NCT - CODICE UNIVOCO	
NCTR - Codice regione	03
NCTN - Numero catalogo generale	00680059
ESC - Ente schedatore	R03
ECP - Ente competente	S25
EPR - Ente proponente	S25

## OG - OGGETTO

OGT - OGGETTO	
OGTD - Definizione	pelike
CLS - Categoria - classe e produzione	ceramica apula a figure rosse

## LC - LOCALIZZAZIONE GEOGRAFICO-AMMINISTRATIVA

PVC - LOCALIZZAZIONE GEOGRAFICO-AMMINISTRATIVA ATTUALE	
PVCS - Stato	Italia

<b>PVCR - Regione</b>	Lombardia
<b>PVCP - Provincia</b>	MI
<b>PVCC - Comune</b>	Milano
<b>LDC - COLLOCAZIONE SPECIFICA</b>	
<b>LDCT - Tipologia</b>	monastero
<b>LDCN - Denominazione</b>	Monastero Maggiore di S. Maurizio (ex)
<b>LDCU - Denominazione spazio viabilistico</b>	Corso Magenta, 15
<b>LDCM - Denominazione raccolta</b>	Museo Archeologico
<b>UB - DATI PATRIMONIALI</b>	
<b>INV - INVENTARIO DI MUSEO O SOPRINTENDENZA</b>	
<b>INVN - Numero</b>	A 997.01.258
<b>INVD - Data</b>	1997
<b>STI - STIMA</b>	
<b>DT - CRONOLOGIA</b>	
<b>DTZ - CRONOLOGIA GENERICA</b>	
<b>DTZG - Fascia cronologica di riferimento</b>	sec. IV a.C.
<b>DTZS - Frazione cronologica</b>	secondo quarto
<b>DTS - CRONOLOGIA SPECIFICA</b>	
<b>DTSI - Da</b>	365 a.C.
<b>DTSV - Validita'</b>	ca
<b>DTSF - A</b>	345 a.C.
<b>DTSL - Validita'</b>	ca
<b>DTM - Motivazione cronologia</b>	analisi stilistica
<b>AU - DEFINIZIONE CULTURALE</b>	
<b>ATB - AMBITO CULTURALE</b>	
<b>ATBD - Denominazione</b>	ambito apulo
<b>ATBM - Motivazione dell'attribuzione</b>	analisi stilistica
<b>MT - DATI TECNICI</b>	
<b>MTC - Materia e tecnica</b>	argilla depurata/ a tornio veloce
<b>MIS - MISURE</b>	
<b>MISU - Unita'</b>	cm
<b>MISA - Altezza</b>	26.7
<b>MISD - Diametro</b>	16
<b>MISV - Varie</b>	Diam. piede 12,3
<b>DA - DATI ANALITICI</b>	
<b>DES - DESCRIZIONE</b>	
<b>DESO - Indicazioni sull'oggetto</b>	Orlo arrotondato ingrossato, labbro estroflesso, basso collo a profilo concavo, corpo ovoide, piede cilindrico. Anse a nastro impostate sul corpo.

**DESS - Indicazioni sul soggetto**

Lato A: Giovane nudo a sinistra, con diadema sul capo; nella sinistra una verga, nella destra un kantharos. Davanti una menade, con kekryphalos e chitone, in corsa a sinistra. Ha una situla nella destra e un grande tympanon nella destra. Nel campo elemento fitomorfo.||Lato B: due giovani ammantati affrontati. Quello di destra ha in mano un lungo bastone. Nel campo halteres.||Decorazione accessoria: sul collo ramo di alloro a sinistra; sotto la scena decorazione a meandro quadro intervallato da rettangoli con croce di Sant'Andrea.

**CO - CONSERVAZIONE****STC - STATO DI CONSERVAZIONE****STCC - Stato di conservazione**

ricomposto

**STCS - Indicazioni specifiche**

Integro.

**TU - CONDIZIONE GIURIDICA E VINCOLI****ACQ - ACQUISIZIONE****ACQT - Tipo acquisizione**

acquisto

**ACQN - Nome**

Lagioia, Anna Stella

**ACQD - Data acquisizione**

1997

**ACQL - Luogo acquisizione**

Milano

**CDG - CONDIZIONE GIURIDICA****CDGG - Indicazione generica**

proprietà Ente pubblico territoriale

**CDGS - Indicazione specifica**

Regione Lombardia

**CDGI - Indirizzo**

Via Fabio Filzi, 29

**DO - FONTI E DOCUMENTI DI RIFERIMENTO****FTA - DOCUMENTAZIONE FOTOGRAFICA****FTAX - Genere**

documentazione allegata

**FTAP - Tipo**

fotografia digitale

**FTAN - Codice identificativo**

RA-G0170-00043\_01

**FTA - DOCUMENTAZIONE FOTOGRAFICA****FTAX - Genere**

documentazione allegata

**FTAP - Tipo**

fotografia digitale

**FTAN - Codice identificativo**

RA-G0170-00043\_02

**FTA - DOCUMENTAZIONE FOTOGRAFICA****FTAX - Genere**

documentazione esistente

**FTAP - Tipo**

fotografia b/n

**FTAN - Codice identificativo**

RA-G0170-00043\_03

**FTAT - Note**

All'acquisizione

**FNT - FONTI E DOCUMENTI****FNTP - Tipo**

perizia d'acquisto

**FNTA - Autore**

De Juliis E.

**FNTD - Data**

1997

**FNTN - Nome archivio**

Collezione Lagioia. Perizia tecnico-scientifica

<b>FNTS - Posizione</b>	NR
<b>FNTI - Codice identificativo</b>	NR
<b>BIB - BIBLIOGRAFIA</b>	
<b>BIBX - Genere</b>	bibliografia specifica
<b>BIBA - Autore</b>	Papa P.
<b>BIBD - Anno di edizione</b>	1999
<b>BIBH - Sigla per citazione</b>	NR
<b>BIBN - V., pp., nn.</b>	pp. 147-153
<b>BIBI - V., tavv., figg.</b>	Tav. XV
<b>BIB - BIBLIOGRAFIA</b>	
<b>BIBX - Genere</b>	bibliografia specifica
<b>BIBA - Autore</b>	Trendall-Cambitoglou
<b>BIBD - Anno di edizione</b>	1978
<b>BIBH - Sigla per citazione</b>	NR
<b>BIBN - V., pp., nn.</b>	p. 253
<b>AD - ACCESSO AI DATI</b>	
<b>ADS - SPECIFICHE DI ACCESSO AI DATI</b>	
<b>ADSP - Profilo di accesso</b>	1
<b>ADSM - Motivazione</b>	scheda contenente dati liberamente accessibili
<b>CM - COMPILAZIONE</b>	
<b>CMP - COMPILAZIONE</b>	
<b>CMPD - Data</b>	2002
<b>CMPN - Nome</b>	Dolci M.
<b>FUR - Funzionario responsabile</b>	Caporusso D.
<b>AN - ANNOTAZIONI</b>	
<b>OSS - Osservazioni</b>	<CONV302> VDST(1)=CD ROM  <CONV302> VDSI(1) =030613_1330