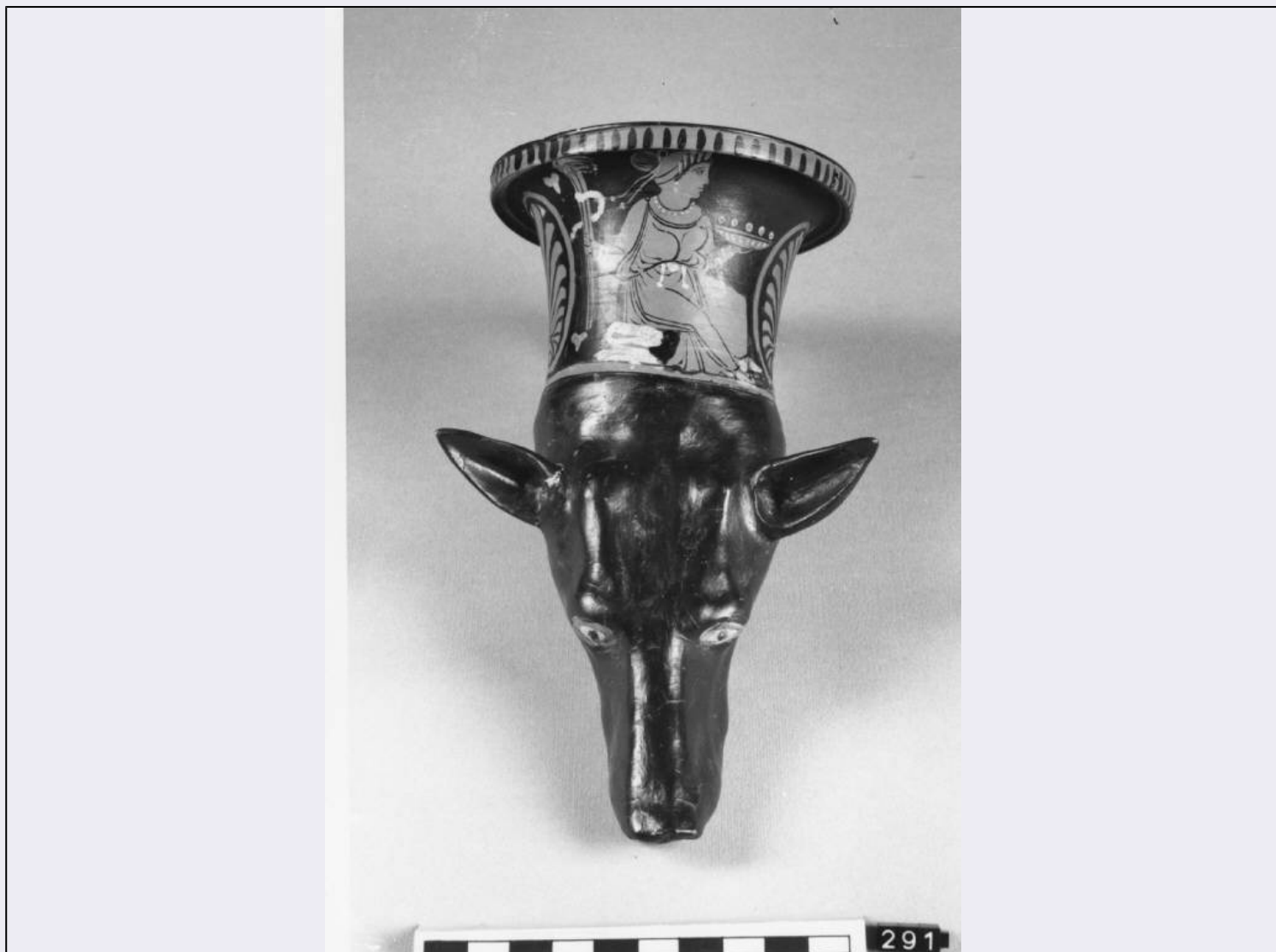


SCHEDA



CD - CODICI

TSK - Tipo Scheda	RA
LIR - Livello ricerca	P
NCT - CODICE UNIVOCO	
NCTR - Codice regione	03
NCTN - Numero catalogo generale	00679717
ESC - Ente schedatore	R03
ECP - Ente competente	S25
EPR - Ente proponente	S25

OG - OGGETTO

OGT - OGGETTO	
OGTD - Definizione	rhyton
CLS - Categoria - classe e produzione	ceramica apula a figure rosse
SGT - SOGGETTO	
SGTI - Identificazione	Protome animale

LC - LOCALIZZAZIONE GEOGRAFICO-AMMINISTRATIVA

PVC - LOCALIZZAZIONE GEOGRAFICO-AMMINISTRATIVA ATTUALE

PVCS - Stato	Italia
PVCR - Regione	Lombardia
PVCP - Provincia	MI
PVCC - Comune	Milano

LDC - COLLOCAZIONE SPECIFICA

LDCT - Tipologia	monastero
LDCN - Denominazione	Monastero Maggiore di S. Maurizio (ex)
LDCU - Denominazione spazio viabilistico	Corso Magenta, 15
LDCM - Denominazione raccolta	Museo Archeologico

UB - DATI PATRIMONIALI**INV - INVENTARIO DI MUSEO O SOPRINTENDENZA**

INVN - Numero	A 997.01.291
INVD - Data	1997

STI - STIMA**DT - CRONOLOGIA****DTZ - CRONOLOGIA GENERICA**

DTZG - Fascia cronologica di riferimento	sec. IV a.C.
DTZS - Frazione cronologica	seconda metà

DTS - CRONOLOGIA SPECIFICA

DTSI - Da	350 a.C.
DTSV - Validita'	ca
DTSF - A	310 a.C.
DTSL - Validita'	ca
DTM - Motivazione cronologia	analisi stilistica

AU - DEFINIZIONE CULTURALE**ATB - AMBITO CULTURALE**

ATBD - Denominazione	ambito apulo
ATBM - Motivazione dell'attribuzione	analisi stilistica

MT - DATI TECNICI**MTC - Materia e tecnica** argilla depurata/ a tornio veloce**MIS - MISURE**

MISU - Unita'	cm
MISA - Altezza	19.7
MISD - Diametro	10.2

DA - DATI ANALITICI**DES - DESCRIZIONE****DESO - Indicazioni sull'oggetto** Orlo piatto, labbro estroflesso, collo cilindrico. Ansa a nastro impostata sul corpo. Protome di segugio laconico

DESS - Indicazioni sul soggetto

Donna seduta su una pietra a destra, con kekryphalos, diadema radiato, collana, armille; indossa chitone e calzari. Ha nella sinistra una fiaccola, nella destra una phiale con uova. ||Decorazione accessoria: ai lati dell'ansa due palmette e girali. Sull'orlo linguette in nero.||Protome configurata a testa di segugio laconico

CO - CONSERVAZIONE**STC - STATO DI CONSERVAZIONE**

STCC - Stato di conservazione	ricomposto
STCS - Indicazioni specifiche	Integro.

TU - CONDIZIONE GIURIDICA E VINCOLI**ACQ - ACQUISIZIONE**

ACQT - Tipo acquisizione	acquisto
ACQN - Nome	Lagioia, Anna Stella
ACQD - Data acquisizione	1997
ACQL - Luogo acquisizione	Milano

CDG - CONDIZIONE GIURIDICA

CDGG - Indicazione generica	proprietà Ente pubblico territoriale
CDGS - Indicazione specifica	Regione Lombardia
CDGI - Indirizzo	Via Fabio Filzi, 29

DO - FONTI E DOCUMENTI DI RIFERIMENTO**FTA - DOCUMENTAZIONE FOTOGRAFICA**

FTAX - Genere	documentazione allegata
FTAP - Tipo	fotografia digitale
FTAN - Codice identificativo	RA-G0170-00048_01

FTA - DOCUMENTAZIONE FOTOGRAFICA

FTAX - Genere	documentazione allegata
FTAP - Tipo	fotografia digitale
FTAN - Codice identificativo	RA-G0170-00048_02

FTA - DOCUMENTAZIONE FOTOGRAFICA

FTAX - Genere	documentazione esistente
FTAP - Tipo	fotografia b/n
FTAN - Codice identificativo	RA-G0170-00048_03
FTAT - Note	All'acquisizione

FNT - FONTI E DOCUMENTI

FNTP - Tipo	perizia d'acquisto
FNTA - Autore	De Juliis E.
FNTD - Data	1997
FNTN - Nome archivio	Collezione Lagioia. Perizia tecnico-scientifica
FNTS - Posizione	NR
FNTI - Codice identificativo	NR

BIB - BIBLIOGRAFIA

BIBX - Genere	bibliografia specifica
BIBA - Autore	Dolci M.
BIBD - Anno di edizione	2000
BIBH - Sigla per citazione	NR
BIBN - V., pp., nn.	pp. 199-212
BIB - BIBLIOGRAFIA	
BIBX - Genere	bibliografia specifica
BIBA - Autore	Trendall-Cambitoglou
BIBD - Anno di edizione	1982
BIBH - Sigla per citazione	NR
BIBN - V., pp., nn.	p. 921, n. 82
AD - ACCESSO AI DATI	
ADS - SPECIFICHE DI ACCESSO AI DATI	
ADSP - Profilo di accesso	1
ADSM - Motivazione	scheda contenente dati liberamente accessibili
CM - COMPILAZIONE	
CMP - COMPILAZIONE	
CMPD - Data	2002
CMPN - Nome	Dolci M.
FUR - Funzionario responsabile	Caporusso D.
AN - ANNOTAZIONI	
OSS - Osservazioni	<CONV302> VDST(1)=CD ROM <CONV302> VDSI(1)=030613_1330