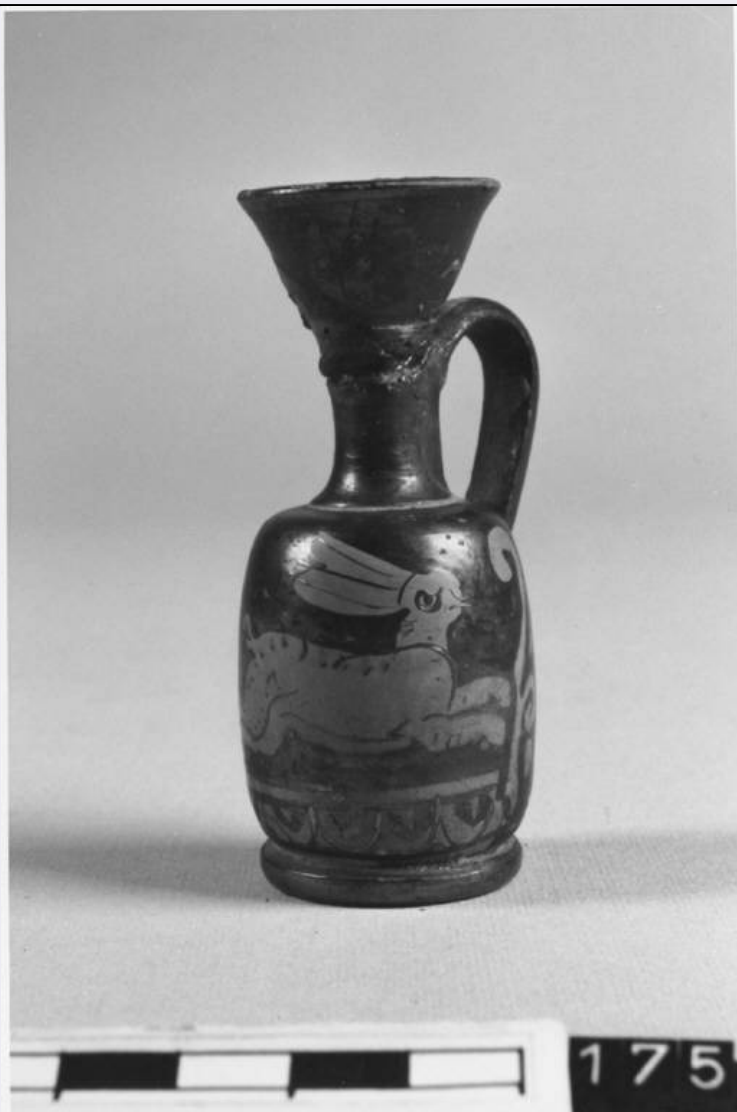


SCHEDA



CD - CODICI

TSK - Tipo Scheda	RA
LIR - Livello ricerca	P
NCT - CODICE UNIVOCO	
NCTR - Codice regione	03
NCTN - Numero catalogo generale	00680070
ESC - Ente schedatore	R03
ECP - Ente competente	S25
EPR - Ente proponente	S25

OG - OGGETTO

OGT - OGGETTO	
OGTD - Definizione	lekythos
CLS - Categoria - classe e produzione	ceramica protoitaliota

LC - LOCALIZZAZIONE GEOGRAFICO-AMMINISTRATIVA

PVC - LOCALIZZAZIONE GEOGRAFICO-AMMINISTRATIVA ATTUALE	
PVCS - Stato	Italia

PVCR - Regione	Lombardia
PVCP - Provincia	MI
PVCC - Comune	Milano
LDC - COLLOCAZIONE SPECIFICA	
LDCT - Tipologia	monastero
LDCN - Denominazione	Monastero Maggiore di S. Maurizio (ex)
LDCU - Denominazione spazio viabilistico	Corso Magenta, 15
LDCM - Denominazione raccolta	Museo Archeologico
UB - DATI PATRIMONIALI	
INV - INVENTARIO DI MUSEO O SOPRINTENDENZA	
INVN - Numero	A 997.01.175
INVD - Data	1997
STI - STIMA	
DT - CRONOLOGIA	
DTZ - CRONOLOGIA GENERICA	
DTZG - Fascia cronologica di riferimento	sec. V a.C.
DTZS - Frazione cronologica	fine
DTS - CRONOLOGIA SPECIFICA	
DTSI - Da	410 a.C.
DTSV - Validita'	ca
DTSF - A	380 a.C.
DTSL - Validita'	ca
DTM - Motivazione cronologia	analisi stilistica
AU - DEFINIZIONE CULTURALE	
ATB - AMBITO CULTURALE	
ATBD - Denominazione	ambito protoitaliota
ATBM - Motivazione dell'attribuzione	analisi stilistica
MT - DATI TECNICI	
MTC - Materia e tecnica	argilla depurata/ a tornio veloce
MIS - MISURE	
MISU - Unita'	cm
MISA - Altezza	8.2
MISD - Diametro	3.1
DA - DATI ANALITICI	
DES - DESCRIZIONE	
DESO - Indicazioni sull'oggetto	Orlo piatto, labbro estroflesso, collo cilindrico, corpo ovoidale, piede ad anello. Ansa a nastro.
DESS - Indicazioni sul soggetto	Leprotto in corsa a destra. Decorazione accessoria: sul collo linguette; sotto l'ansa palmetta e girali; sotto la scena figurata ovuli.

CO - CONSERVAZIONE**STC - STATO DI CONSERVAZIONE****STCC - Stato di
conservazione**

ricomposto

**STCS - Indicazioni
specifiche**

Vernice in parte scrostata. Ansa scheggiata.

TU - CONDIZIONE GIURIDICA E VINCOLI**ACQ - ACQUISIZIONE****ACQT - Tipo acquisizione**

acquisto

ACQN - Nome

Lagioia, Anna Stella

ACQD - Data acquisizione

1997

ACQL - Luogo acquisizione

Milano

CDG - CONDIZIONE GIURIDICA**CDGG - Indicazione
generica**

proprietà Ente pubblico territoriale

**CDGS - Indicazione
specifica**

Regione Lombardia

CDGI - Indirizzo

Via Fabio Filzi, 29

DO - FONTI E DOCUMENTI DI RIFERIMENTO**FTA - DOCUMENTAZIONE FOTOGRAFICA****FTAX - Genere**

documentazione allegata

FTAP - Tipo

fotografia b/n

FTAN - Codice identificativo

RA-G0170-00059_01

FTAT - Note

All'acquisizione

FNT - FONTI E DOCUMENTI**FNTP - Tipo**

perizia d'acquisto

FNTA - Autore

De Juliis E.

FNTD - Data

1997

FNTN - Nome archivio

Collezione Lagioia. Perizia tecnico-scientifica

FNTS - Posizione

NR

FNTI - Codice identificativo

NR

AD - ACCESSO AI DATI**ADS - SPECIFICHE DI ACCESSO AI DATI****ADSP - Profilo di accesso**

1

ADSM - Motivazione

scheda contenente dati liberamente accessibili

CM - COMPILAZIONE**CMP - COMPILAZIONE****CMPD - Data**

2002

CMPN - Nome

Dolci M.

**FUR - Funzionario
responsabile**

Caporusso D.

AN - ANNOTAZIONI**OSS - Osservazioni**<CONV302> VDST(1)=CD ROM||<CONV302> VDSI(1)
=030613_1330

