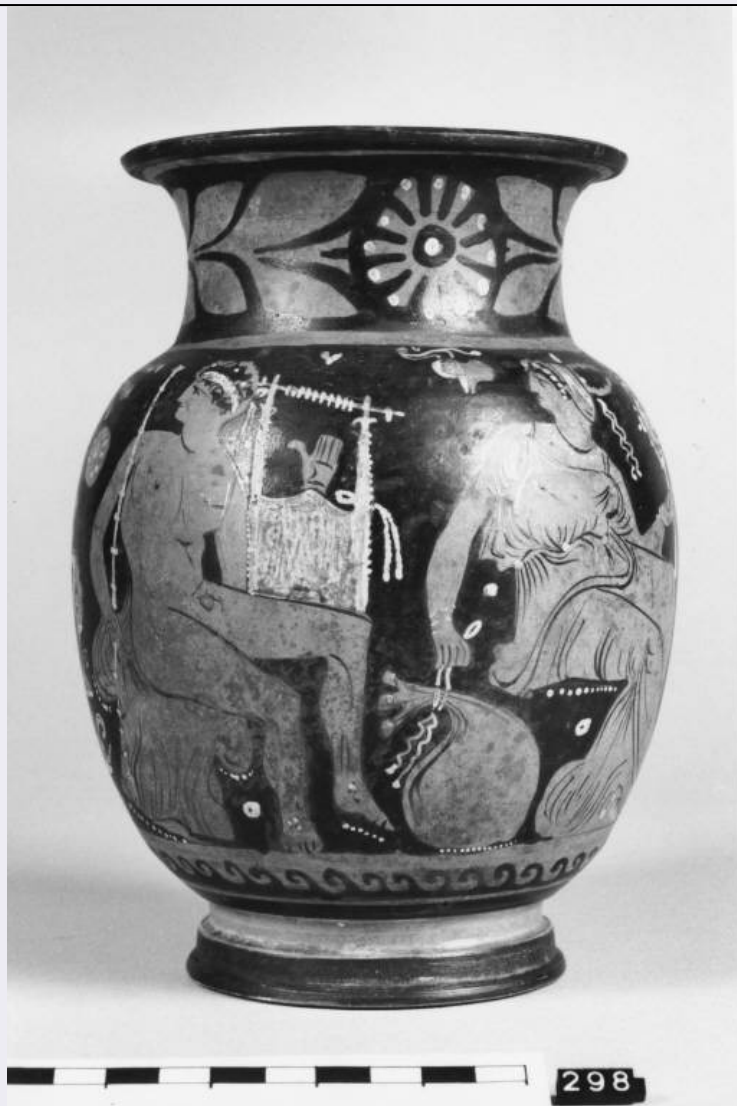


# SCHEDA



## CD - CODICI

TSK - Tipo Scheda	RA
LIR - Livello ricerca	P
NCT - CODICE UNIVOCO	
NCTR - Codice regione	03
NCTN - Numero catalogo generale	00679720
ESC - Ente schedatore	R03
ECP - Ente competente	S25
EPR - Ente proponente	S25

## OG - OGGETTO

OGT - OGGETTO	
OGTD - Definizione	oinochoe
CLS - Categoria - classe e produzione	ceramica apula a figure rosse

## LC - LOCALIZZAZIONE GEOGRAFICO-AMMINISTRATIVA

PVC - LOCALIZZAZIONE GEOGRAFICO-AMMINISTRATIVA ATTUALE	
PVCS - Stato	Italia

<b>PVCR - Regione</b>	Lombardia
<b>PVCP - Provincia</b>	MI
<b>PVCC - Comune</b>	Milano
<b>LDC - COLLOCAZIONE SPECIFICA</b>	
<b>LDCT - Tipologia</b>	monastero
<b>LDCN - Denominazione</b>	Monastero Maggiore di S. Maurizio (ex)
<b>LDCU - Denominazione spazio viabilistico</b>	Corso Magenta, 15
<b>LDCM - Denominazione raccolta</b>	Museo Archeologico
<b>UB - DATI PATRIMONIALI</b>	
<b>INV - INVENTARIO DI MUSEO O SOPRINTENDENZA</b>	
<b>INVN - Numero</b>	A 997.01.298
<b>INVD - Data</b>	1997
<b>STI - STIMA</b>	
<b>DT - CRONOLOGIA</b>	
<b>DTZ - CRONOLOGIA GENERICA</b>	
<b>DTZG - Fascia cronologica di riferimento</b>	sec. IV a.C.
<b>DTZS - Frazione cronologica</b>	terzo quarto
<b>DTS - CRONOLOGIA SPECIFICA</b>	
<b>DTSI - Da</b>	350 a.C.
<b>DTSV - Validita'</b>	ca
<b>DTSF - A</b>	330 a.C.
<b>DTSL - Validita'</b>	ca
<b>DTM - Motivazione cronologia</b>	analisi stilistica
<b>AU - DEFINIZIONE CULTURALE</b>	
<b>ATB - AMBITO CULTURALE</b>	
<b>ATBD - Denominazione</b>	ambito apulo tardo
<b>ATBM - Motivazione dell'attribuzione</b>	analisi stilistica
<b>MT - DATI TECNICI</b>	
<b>MTC - Materia e tecnica</b>	argilla depurata/ a tornio veloce
<b>MIS - MISURE</b>	
<b>MISU - Unita'</b>	cm
<b>MISA - Altezza</b>	19.5
<b>MISD - Diametro</b>	12
<b>DA - DATI ANALITICI</b>	
<b>DES - DESCRIZIONE</b>	
<b>DESO - Indicazioni sull'oggetto</b>	Orlo arrotondato, labbro estroflesso, collo cilindrico, corpo ovoide, piede d anello. Ansa a doppio bastoncino con nodo erculeo.
	Al centro donna seduta sul terreno di tre quarti, con viso a sinistra; indossa chitone , kekryphalos, corona radiata, orecchini a pendente,

**DESS - Indicazioni sul soggetto**

collana, armille e calzari. Nella destra ha un sacco chiuso da un nastro, nella sinistra uno specchio. A sinistra giovane nudo seduto sul mantello, retrospiciente, con diadema nei capelli. Nella destra una verga nodosa, nella sinistra cetra. Nel campo una foglia.||Decorazione accessoria: sul collo al centro rosetta, ai lati rami fogliati; sotto l'ansa palmetta e girali; sotto la scena figurata meandro a onda a sinistra.||

## **CO - CONSERVAZIONE**

### **STC - STATO DI CONSERVAZIONE**

**STCC - Stato di conservazione**

ricomposto

**STCS - Indicazioni specifiche**

Integro. Abrasioni sulla superficie pittorica.

## **TU - CONDIZIONE GIURIDICA E VINCOLI**

### **ACQ - ACQUISIZIONE**

**ACQT - Tipo acquisizione**

acquisto

**ACQN - Nome**

Lagioia, Anna Stella

**ACQD - Data acquisizione**

1997

**ACQL - Luogo acquisizione**

Milano

### **CDG - CONDIZIONE GIURIDICA**

**CDGG - Indicazione generica**

proprietà Ente pubblico territoriale

**CDGS - Indicazione specifica**

Regione Lombardia

**CDGI - Indirizzo**

Via Fabio Filzi, 29

## **DO - FONTI E DOCUMENTI DI RIFERIMENTO**

### **FTA - DOCUMENTAZIONE FOTOGRAFICA**

**FTAX - Genere**

documentazione allegata

**FTAP - Tipo**

fotografia digitale

**FTAN - Codice identificativo**

RA-G0170-00075\_01

### **FTA - DOCUMENTAZIONE FOTOGRAFICA**

**FTAX - Genere**

documentazione allegata

**FTAP - Tipo**

fotografia digitale

**FTAN - Codice identificativo**

RA-G0170-00075\_02

### **FTA - DOCUMENTAZIONE FOTOGRAFICA**

**FTAX - Genere**

documentazione esistente

**FTAP - Tipo**

fotografia b/n

**FTAN - Codice identificativo**

RA-G0170-00075\_03

**FTAT - Note**

All'acquisizione.

### **FNT - FONTI E DOCUMENTI**

**FNTP - Tipo**

perizia d'acquisto

**FNTA - Autore**

De Juliis E.

**FNTD - Data**

1997

**FNTN - Nome archivio**

Collezione Lagioia. Perizia tecnico-scientifica

**FNTS - Posizione**

NR

**FNTI - Codice identificativo**

NR

**BIB - BIBLIOGRAFIA**

<b>BIBX - Genere</b>	bibliografia specifica
<b>BIBA - Autore</b>	Trendall-Cambitoglou
<b>BIBD - Anno di edizione</b>	1982
<b>BIBH - Sigla per citazione</b>	NR
<b>BIBN - V., pp., nn.</b>	p. 985, n. 272

**AD - ACCESSO AI DATI****ADS - SPECIFICHE DI ACCESSO AI DATI**

<b>ADSP - Profilo di accesso</b>	1
<b>ADSM - Motivazione</b>	scheda contenente dati liberamente accessibili

**CM - COMPILAZIONE****CMP - COMPILAZIONE**

<b>CMPD - Data</b>	2002
<b>CMPN - Nome</b>	Dolci M.
<b>FUR - Funzionario responsabile</b>	Caporusso D.

**AN - ANNOTAZIONI**

<b>OSS - Osservazioni</b>	<CONV302> VDST(1)=CD ROM  <CONV302> VDSI(1) =030613_1330
---------------------------	---