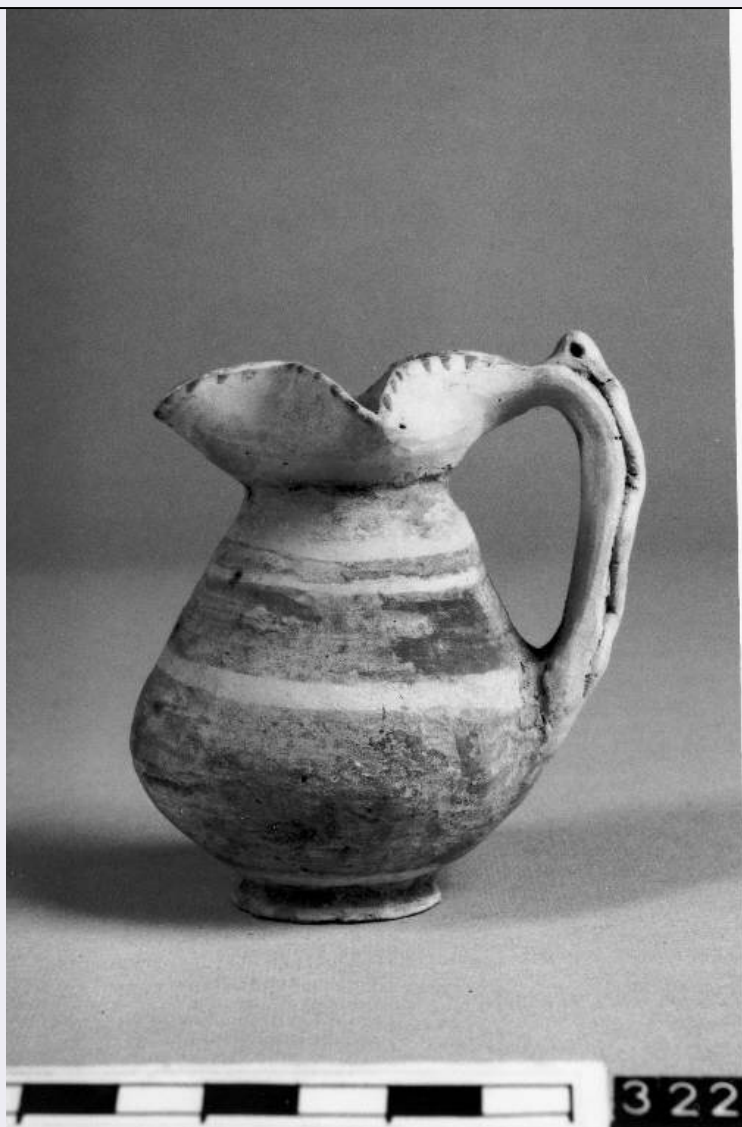


SCHEDA



CD - CODICI

TSK - Tipo Scheda RA

LIR - Livello ricerca P

NCT - CODICE UNIVOCO

NCTR - Codice regione 03

NCTN - Numero catalogo generale 00680107

ESC - Ente schedatore R03

ECP - Ente competente S25

EPR - Ente proponente S25

OG - OGGETTO

OGT - OGGETTO

OGTD - Definizione brocchetta

CLS - Categoria - classe e produzione ceramica daunia

LC - LOCALIZZAZIONE GEOGRAFICO-AMMINISTRATIVA

PVC - LOCALIZZAZIONE GEOGRAFICO-AMMINISTRATIVA ATTUALE

PVCS - Stato	Italia
PVCR - Regione	Lombardia
PVCP - Provincia	MI
PVCC - Comune	Milano
LDC - COLLOCAZIONE SPECIFICA	
LDCT - Tipologia	monastero
LDCN - Denominazione	Monastero Maggiore di S. Maurizio (ex)
LDCU - Denominazione spazio viabilistico	Corso Magenta, 15
LDCM - Denominazione raccolta	Museo Archeologico
UB - DATI PATRIMONIALI	
INV - INVENTARIO DI MUSEO O SOPRINTENDENZA	
INVN - Numero	A 997.01.322
INVD - Data	1997
STI - STIMA	
DT - CRONOLOGIA	
DTZ - CRONOLOGIA GENERICA	
DTZG - Fascia cronologica di riferimento	secc. VI/V a.C.
DTS - CRONOLOGIA SPECIFICA	
DTSI - Da	600 a.C.
DTSV - Validita'	ca
DTSF - A	400 a.C.
DTSL - Validita'	ca
DTM - Motivazione cronologia	analisi stilistica
AU - DEFINIZIONE CULTURALE	
ATB - AMBITO CULTURALE	
ATBD - Denominazione	ambito apulo indigeno
ATBM - Motivazione dell'attribuzione	analisi stilistica
MT - DATI TECNICI	
MTC - Materia e tecnica	argilla depurata/ a tornio veloce
MIS - MISURE	
MISU - Unita'	cm
MISA - Altezza	8.4
DA - DATI ANALITICI	
DES - DESCRIZIONE	
DESO - Indicazioni sull'oggetto	Orlo arrotondato trilobato, labbro estroflesso, corpo piriforme ingrossato verso il fondo, basso piede a disco cilindrico, ansa a nastro con un serpentello applicato.
DESS - Indicazioni sul soggetto	Sul corpo decorazione a fasce parallele; sulla bocca rombo a lati inflessi, con tratteggio all'esterno.
CO - CONSERVAZIONE	

STC - STATO DI CONSERVAZIONE

STCC - Stato di conservazione	ricomposto
STCS - Indicazioni specifiche	Integro.

TU - CONDIZIONE GIURIDICA E VINCOLI**ACQ - ACQUISIZIONE**

ACQT - Tipo acquisizione	acquisto
ACQN - Nome	Lagioia, Anna Stella
ACQD - Data acquisizione	1997
ACQL - Luogo acquisizione	Milano

CDG - CONDIZIONE GIURIDICA

CDGG - Indicazione generica	proprietà Ente pubblico territoriale
CDGS - Indicazione specifica	Regione Lombardia
CDGI - Indirizzo	Via Fabio Filzi, 29

DO - FONTI E DOCUMENTI DI RIFERIMENTO**FTA - DOCUMENTAZIONE FOTOGRAFICA**

FTAX - Genere	documentazione allegata
FTAP - Tipo	fotografia digitale
FTAN - Codice identificativo	RA-G0170-00104_01

FTA - DOCUMENTAZIONE FOTOGRAFICA

FTAX - Genere	documentazione allegata
FTAP - Tipo	fotografia digitale
FTAN - Codice identificativo	RA-G0170-00104_02

FTA - DOCUMENTAZIONE FOTOGRAFICA

FTAX - Genere	documentazione esistente
FTAP - Tipo	fotografia b/n
FTAN - Codice identificativo	RA-G0170-00104_03
FTAT - Note	All'acquisizione.

FNT - FONTI E DOCUMENTI

FNTP - Tipo	perizia d'acquisto
FNTA - Autore	De Juliis E.
FNTD - Data	1997
FNTN - Nome archivio	Collezione Lagioia. Perizia tecnico-scientifica
FNTS - Posizione	NR
FNTI - Codice identificativo	NR

AD - ACCESSO AI DATI**ADS - SPECIFICHE DI ACCESSO AI DATI**

ADSP - Profilo di accesso	1
ADSM - Motivazione	scheda contenente dati liberamente accessibili

CM - COMPILAZIONE

CMP - COMPILAZIONE**CMPD - Data**

2002

CMPN - Nome

Dolci M.

**FUR - Funzionario
responsabile**

Caporusso D.

AN - ANNOTAZIONI**OSS - Osservazioni**<CONV302> VDST(1)=CD ROM||<CONV302> VDSI(1)
=031204_1124