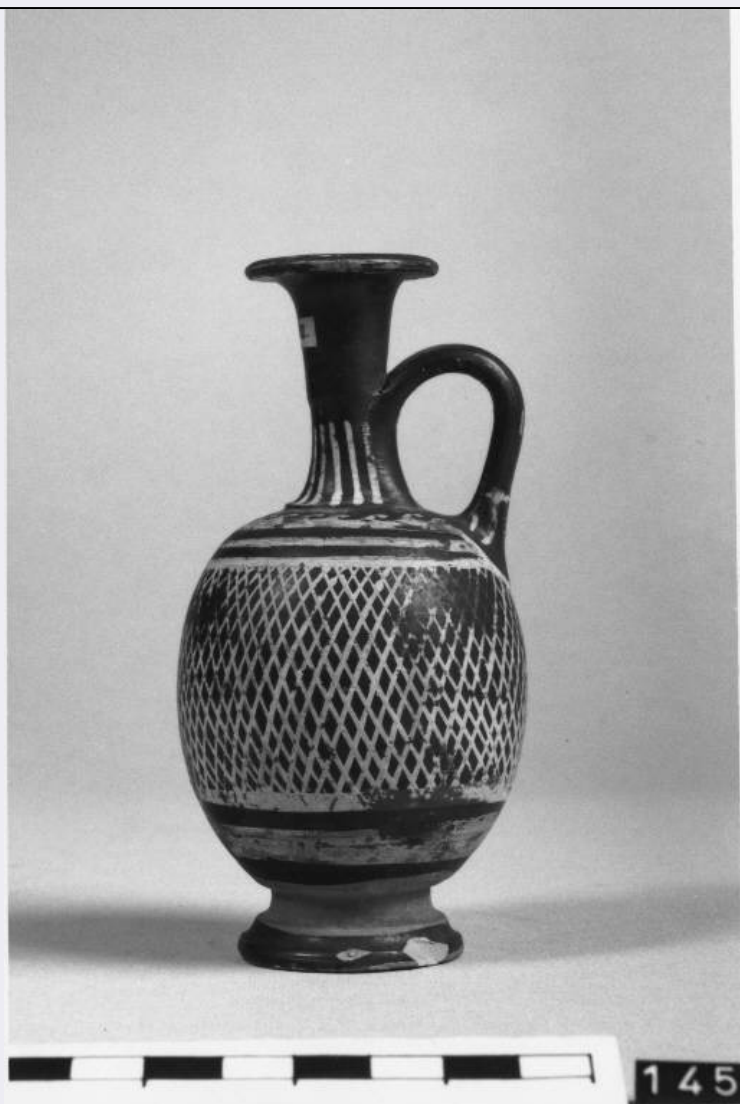


SCHEDA



CD - CODICI

| | |
|---------------------------------|----------|
| TSK - Tipo Scheda | RA |
| LIR - Livello ricerca | P |
| NCT - CODICE UNIVOCO | |
| NCTR - Codice regione | 03 |
| NCTN - Numero catalogo generale | 00680116 |
| ESC - Ente schedatore | R03 |
| ECP - Ente competente | S25 |
| EPR - Ente proponente | S25 |

OG - OGGETTO

| | |
|---------------------------------------|---------------------|
| OGT - OGGETTO | |
| OGTD - Definizione | lekythos |
| CLS - Categoria - classe e produzione | ceramica di Gnathia |

LC - LOCALIZZAZIONE GEOGRAFICO-AMMINISTRATIVA

| | |
|---|--------|
| PVC - LOCALIZZAZIONE GEOGRAFICO-AMMINISTRATIVA ATTUALE | |
| PVCS - Stato | Italia |

| | |
|---|---|
| PVCR - Regione | Lombardia |
| PVCP - Provincia | MI |
| PVCC - Comune | Milano |
| LDC - COLLOCAZIONE SPECIFICA | |
| LDCT - Tipologia | monastero |
| LDCN - Denominazione | Monastero Maggiore di S. Maurizio (ex) |
| LDCU - Denominazione spazio viabilistico | Corso Magenta, 15 |
| LDCM - Denominazione raccolta | Museo Archeologico |
| UB - DATI PATRIMONIALI | |
| INV - INVENTARIO DI MUSEO O SOPRINTENDENZA | |
| INVN - Numero | A 997.01.145 |
| INVD - Data | 1997 |
| STI - STIMA | |
| DT - CRONOLOGIA | |
| DTZ - CRONOLOGIA GENERICA | |
| DTZG - Fascia cronologica di riferimento | sec. IV a.C. |
| DTZS - Frazione cronologica | seconda metà |
| DTS - CRONOLOGIA SPECIFICA | |
| DTSI - Da | 350 a.C. |
| DTSV - Validita' | ca |
| DTSF - A | 300 a.C. |
| DTSL - Validita' | ca |
| DTM - Motivazione cronologia | analisi stilistica |
| AU - DEFINIZIONE CULTURALE | |
| ATB - AMBITO CULTURALE | |
| ATBD - Denominazione | ambito apulo indigeno |
| ATBM - Motivazione dell'attribuzione | analisi stilistica |
| MT - DATI TECNICI | |
| MTC - Materia e tecnica | argilla depurata/ a tornio veloce |
| MIS - MISURE | |
| MISU - Unita' | cm |
| MISA - Altezza | 13 |
| MISD - Diametro | 3.6 |
| DA - DATI ANALITICI | |
| DES - DESCRIZIONE | |
| DESO - Indicazioni sull'oggetto | Orlo arrotondato, labbro fortemente estroflesso, collo troncoconico allungato, corpo globoso, piede a disco cilindrico modanato, ansa a sezione circolare impostata sulla spalla. |
| DESS - Indicazioni sul | Sul collo linguette in bianco; sulla spalla decorazione a onda a destra; |

| | |
|--|--|
| soggetto | sul corpo decorazione a reticolo in bianco, tra due linee parallele. |
| CO - CONSERVAZIONE | |
| STC - STATO DI CONSERVAZIONE | |
| STCC - Stato di conservazione | ricomposto |
| STCS - Indicazioni specifiche | Integro. |
| TU - CONDIZIONE GIURIDICA E VINCOLI | |
| ACQ - ACQUISIZIONE | |
| ACQT - Tipo acquisizione | acquisto |
| ACQN - Nome | Lagioia, Anna Stella |
| ACQD - Data acquisizione | 1997 |
| ACQL - Luogo acquisizione | Milano |
| CDG - CONDIZIONE GIURIDICA | |
| CDGG - Indicazione generica | proprietà Ente pubblico territoriale |
| CDGS - Indicazione specifica | Regione Lombardia |
| CDGI - Indirizzo | Via Fabio Filzi, 29 |
| DO - FONTI E DOCUMENTI DI RIFERIMENTO | |
| FTA - DOCUMENTAZIONE FOTOGRAFICA | |
| FTAX - Genere | documentazione allegata |
| FTAP - Tipo | fotografia b/n |
| FTAN - Codice identificativo | RA-G0170-00113_01 |
| FTAT - Note | All'acquisizione. |
| DRA - DOCUMENTAZIONE GRAFICA | |
| DRAX - Genere | documentazione esistente |
| DRAT - Tipo | disegno a lucido |
| DRAS - Scala | 1:1 |
| DRAN - Codice identificativo | A.997.01.145 |
| DRAA - Autore | Dolci M. |
| FNT - FONTI E DOCUMENTI | |
| FNTP - Tipo | perizia d'acquisto |
| FNTA - Autore | De Juliis E. |
| FNTD - Data | 1997 |
| FNTN - Nome archivio | Collezione Lagioia. Perizia tecnico-scientifica |
| FNTS - Posizione | NR |
| FNTI - Codice identificativo | NR |
| BIB - BIBLIOGRAFIA | |
| BIBX - Genere | bibliografia di confronto |
| BIBA - Autore | Porten Palange F.P. |
| BIBD - Anno di edizione | 1970 |
| BIBH - Sigla per citazione | NR |

BIBI - V., tavn., figg.

tav. 19 n. 5

AD - ACCESSO AI DATI

ADS - SPECIFICHE DI ACCESSO AI DATI

ADSP - Profilo di accesso

1

ADSM - Motivazione

scheda contenente dati liberamente accessibili

CM - COMPILAZIONE

CMP - COMPILAZIONE

CMPD - Data

2002

CMPN - Nome

Dolci M.

**FUR - Funzionario
responsabile**

Caporusso D.

AN - ANNOTAZIONI

OSS - Osservazioni

<CONV302> VDST(1)=CD ROM||<CONV302> VDSI(1)
=030613_1330