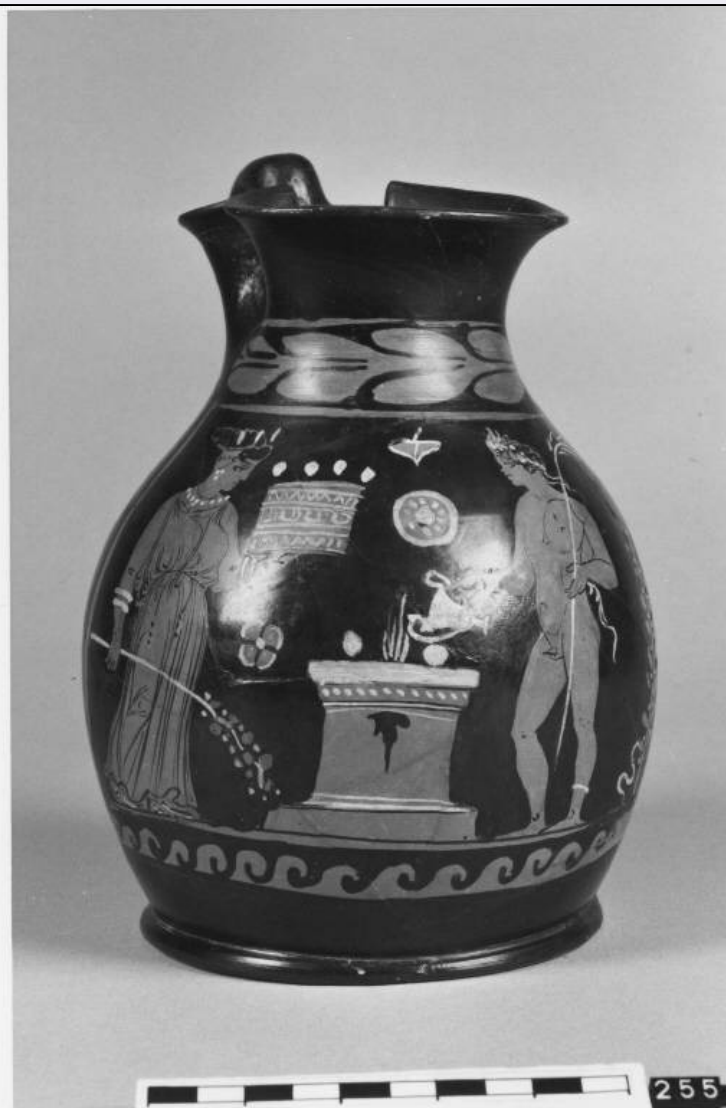


SCHEDA



CD - CODICI

TSK - Tipo Scheda	RA
LIR - Livello ricerca	P
NCT - CODICE UNIVOCO	
NCTR - Codice regione	03
NCTN - Numero catalogo generale	00680186
ESC - Ente schedatore	R03
ECP - Ente competente	S25
EPR - Ente proponente	S25

OG - OGGETTO

OGT - OGGETTO	
OGTD - Definizione	oinochoe a bocca trilobata
CLS - Categoria - classe e produzione	ceramica apula a figure rosse

LC - LOCALIZZAZIONE GEOGRAFICO-AMMINISTRATIVA

PVC - LOCALIZZAZIONE GEOGRAFICO-AMMINISTRATIVA ATTUALE	
PVCS - Stato	Italia

PVCR - Regione	Lombardia
PVCP - Provincia	MI
PVCC - Comune	Milano
LDC - COLLOCAZIONE SPECIFICA	
LDCT - Tipologia	monastero
LDCN - Denominazione	Monastero Maggiore di S. Maurizio (ex)
LDCU - Denominazione spazio viabilistico	Corso Magenta, 15
LDCM - Denominazione raccolta	Museo Archeologico
UB - DATI PATRIMONIALI	
INV - INVENTARIO DI MUSEO O SOPRINTENDENZA	
INVN - Numero	A 997.01.255
INVD - Data	1997
STI - STIMA	
DT - CRONOLOGIA	
DTZ - CRONOLOGIA GENERICA	
DTZG - Fascia cronologica di riferimento	sec. IV a.C.
DTZS - Frazione cronologica	secondo quarto
DTS - CRONOLOGIA SPECIFICA	
DTSI - Da	375 d.C.
DTSV - Validita'	ca
DTSF - A	350 d.C.
DTSL - Validita'	ca
DTM - Motivazione cronologia	analisi stilistica
AU - DEFINIZIONE CULTURALE	
ATB - AMBITO CULTURALE	
ATBD - Denominazione	ambito apulo antico
ATBM - Motivazione dell'attribuzione	analisi stilistica
MT - DATI TECNICI	
MTC - Materia e tecnica	argilla depurata/ a tornio veloce
MIS - MISURE	
MISU - Unita'	cm
MISA - Altezza	20.8
MISV - Varie	diam. piede 12,4
DA - DATI ANALITICI	
DES - DESCRIZIONE	
DESO - Indicazioni sull'oggetto	Labbro trilobato svasato, collo a profilo concavo indistinto, ansa a bastoncino, corpo globulare, piede a disco. Sopra la scena figurata corona di alloro verso sinistra; sotto la scena figurata motivo ad onda corrente verso destra. Sovraddipinture in

DESS - Indicazioni sul soggetto

bianco-giallo. || A sinistra figura femminile stante verso destra, vestita di un lungo chitone, stretto in vita da una cintura. Regge con la mano sinistra una grossa cista sormontata da quattro oggetti circolari, mentre con la destra abbassata tiene un ramoscello fiorito. Porta calzari ai piedi ed è ornata da bracciali, collana ed orecchini; sulla testa ha i capelli raccolti in una sphenone ed indossa una corona radiata. Di fronte a lei un satiro, interamente nudo, con coda e lunghe orecchie ferine, è intento a celebrare una libagione versando con la mano destra del liquido contenuto in un kantharos sopra una fiamma che arde su di un altare, tra due elementi circolari. Il satiro tiene con la mano sinistra un sottile tirso; porta una cavigliera e, sul capo, una benda dai lunghi legacci. Nel campo, sopra l'altare una phiale ed una foglia d'edera; a sini

CO - CONSERVAZIONE**STC - STATO DI CONSERVAZIONE****STCC - Stato di conservazione**

ricomposto

STCS - Indicazioni specifiche

Restaurato e ridipinto lungo le fratture.

TU - CONDIZIONE GIURIDICA E VINCOLI**ACQ - ACQUISIZIONE****ACQT - Tipo acquisizione**

acquisto

ACQN - Nome

Lagioia, Anna Stella

ACQD - Data acquisizione

1997

ACQL - Luogo acquisizione

Milano

CDG - CONDIZIONE GIURIDICA**CDGG - Indicazione generica**

proprietà Ente pubblico territoriale

CDGS - Indicazione specifica

Regione Lombardia

CDGI - Indirizzo

Via Fabio Filzi, 29

DO - FONTI E DOCUMENTI DI RIFERIMENTO**FTA - DOCUMENTAZIONE FOTOGRAFICA****FTAX - Genere**

documentazione allegata

FTAP - Tipo

fotografia b/n

FTAN - Codice identificativo

RA-G0180-00053_01

FTAT - Note

All'acquisizione

FNT - FONTI E DOCUMENTI**FNTP - Tipo**

Perizia tecnico-scientifica

FNTA - Autore

De Juliis E.

FNTT - Denominazione

Collezione Lagioia

FNTD - Data

NR

FNTN - Nome archivio

NR

FNTS - Posizione

NR

FNTI - Codice identificativo

NR

BIB - BIBLIOGRAFIA**BIBX - Genere**

bibliografia specifica

BIBA - Autore	Trendall A.-Cambitoglou C.
BIBD - Anno di edizione	1982
BIBH - Sigla per citazione	NR
BIBN - V., pp., nn.	p. 255, n. 243
AD - ACCESSO AI DATI	
ADS - SPECIFICHE DI ACCESSO AI DATI	
ADSP - Profilo di accesso	1
ADSM - Motivazione	scheda contenente dati liberamente accessibili
CM - COMPILAZIONE	
CMP - COMPILAZIONE	
CMPD - Data	2002
CMPN - Nome	Pellegris C.
FUR - Funzionario responsabile	Caporusso D.
AN - ANNOTAZIONI	
OSS - Osservazioni	<CONV302> VDST(1)=CD ROM <CONV302> VDSI(1) =030613_1330