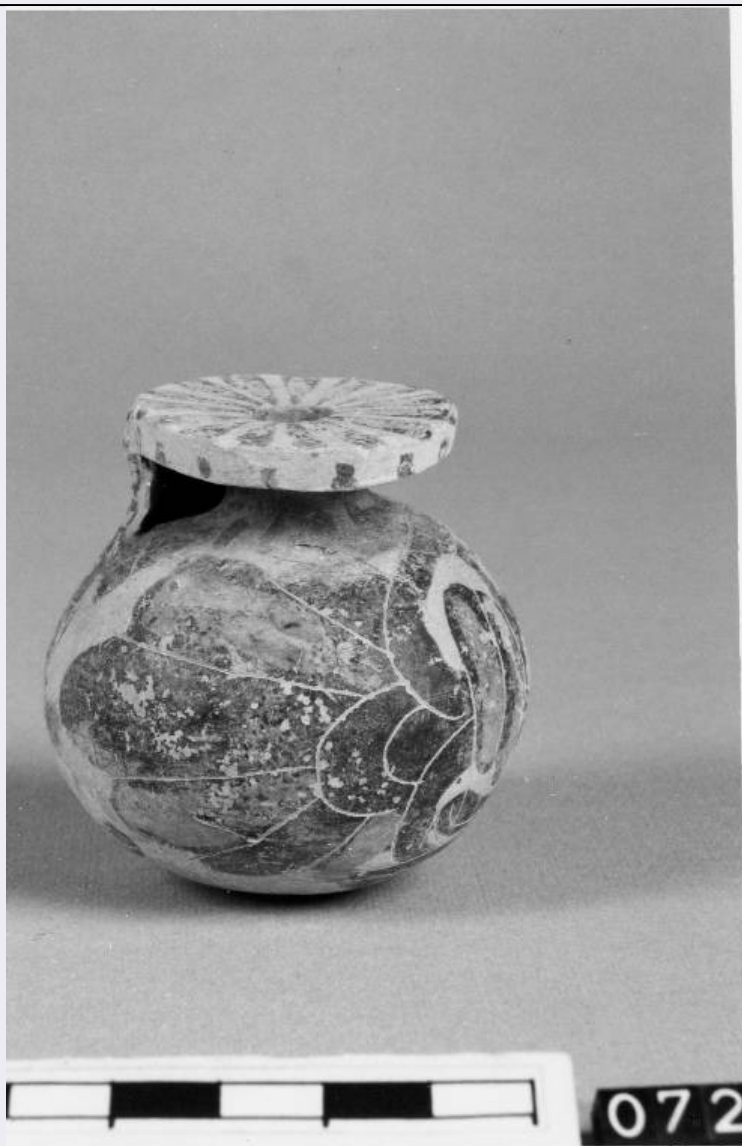


# SCHEDA



## CD - CODICI

TSK - Tipo Scheda RA

LIR - Livello ricerca P

### NCT - CODICE UNIVOCO

NCTR - Codice regione 03

NCTN - Numero catalogo  
generale 00680207

ESC - Ente schedatore R03

ECP - Ente competente S25

EPR - Ente proponente S25

## OG - OGGETTO

### OGT - OGGETTO

OGTD - Definizione aryballos globulare

CLS - Categoria - classe e  
produzione ceramica corinzia media (CM)

## LC - LOCALIZZAZIONE GEOGRAFICO-AMMINISTRATIVA

PVC - LOCALIZZAZIONE GEOGRAFICO-AMMINISTRATIVA ATTUALE

PVCS - Stato	Italia
PVCR - Regione	Lombardia
PVCP - Provincia	MI
PVCC - Comune	Milano
LDC - COLLOCAZIONE SPECIFICA	
LDCT - Tipologia	monastero
LDCN - Denominazione	Monastero Maggiore di S. Maurizio (ex)
LDCU - Denominazione spazio viabilistico	Corso Magenta, 15
LDCM - Denominazione raccolta	Museo Archeologico
UB - DATI PATRIMONIALI	
INV - INVENTARIO DI MUSEO O SOPRINTENDENZA	
INVN - Numero	A 997.01.072
INVD - Data	1997
STI - STIMA	
DT - CRONOLOGIA	
DTZ - CRONOLOGIA GENERICA	
DTZG - Fascia cronologica di riferimento	sec. VI a.C.
DTZS - Frazione cronologica	prima metà
DTS - CRONOLOGIA SPECIFICA	
DTSI - Da	590 d.C.
DTSV - Validita'	ca
DTSF - A	570 d.C.
DTSL - Validita'	ca
DTM - Motivazione cronologia	analisi stilistica
DTM - Motivazione cronologia	analisi stilistica
AU - DEFINIZIONE CULTURALE	
ATB - AMBITO CULTURALE	
ATBD - Denominazione	ambito corinzio
ATBM - Motivazione dell'attribuzione	analisi stilistica
MT - DATI TECNICI	
MTC - Materia e tecnica	argilla depurata/ a tornio veloce
MIS - MISURE	
MISU - Unita'	cm
MISA - Altezza	6
MISV - Varie	diam orlo 3,9
DA - DATI ANALITICI	
DES - DESCRIZIONE	
DESO - Indicazioni	Bocchello con labbro discoidale orizzontale con orlo verticale pendulo, breve collo cilindrico, larga ansa a nastro, corpo globulare

sull'oggetto	apodo.
DESS - Indicazioni sul soggetto	Vernice di colore nero e paonazzo; particolari graffiti.  Sul labbro serie di linguette radiali; sull'orlo serie di tratti verticali; sulla spalla altre linguette radiali; sull'ansa linee orizzontali; sul corpo due ampie palmette orizzontali contrapposte annodate a piccole palmette verticali; sotto l'ansa serie di rosette di dimensioni differenti; sul fondo linguette radiali.
<b>CO - CONSERVAZIONE</b>	
<b>STC - STATO DI CONSERVAZIONE</b>	
STCC - Stato di conservazione	ricomposto
STCS - Indicazioni specifiche	integro; vernice scrostata in più punti.
<b>TU - CONDIZIONE GIURIDICA E VINCOLI</b>	
<b>ACQ - ACQUISIZIONE</b>	
ACQT - Tipo acquisizione	acquisto
ACQN - Nome	Lagioia, Anna Stella
ACQD - Data acquisizione	1997
ACQL - Luogo acquisizione	Milano
<b>CDG - CONDIZIONE GIURIDICA</b>	
CDGG - Indicazione generica	proprietà Ente pubblico territoriale
CDGS - Indicazione specifica	Regione Lombardia
CDGI - Indirizzo	Via Fabio Filzi, 29
<b>DO - FONTI E DOCUMENTI DI RIFERIMENTO</b>	
<b>FTA - DOCUMENTAZIONE FOTOGRAFICA</b>	
FTAX - Genere	documentazione allegata
FTAP - Tipo	fotografia b/n
FTAN - Codice identificativo	RA-G0180-00076_01
FTAT - Note	All'acquisizione
<b>FNT - FONTI E DOCUMENTI</b>	
FNTP - Tipo	Perizia tecnico-scientifica
FNTA - Autore	De Juliis E.
FNTT - Denominazione	Collezione Lagioia
FNTD - Data	NR
FNTN - Nome archivio	NR
FNTS - Posizione	NR
FNTI - Codice identificativo	NR
<b>BIB - BIBLIOGRAFIA</b>	
BIBX - Genere	bibliografia di confronto
BIBA - Autore	AA.VV.
BIBD - Anno di edizione	1992
BIBH - Sigla per citazione	NR
BIBN - V., pp., nn.	p. 52, C 41

**AD - ACCESSO AI DATI****ADS - SPECIFICHE DI ACCESSO AI DATI****ADSP - Profilo di accesso**

1

**ADSM - Motivazione**

scheda contenente dati liberamente accessibili

**CM - COMPILAZIONE****CMP - COMPILAZIONE****CMPD - Data**

2002

**CMPN - Nome**

Pellegris C.

**FUR - Funzionario  
responsabile**

Caporusso D.

**AN - ANNOTAZIONI****OSS - Osservazioni**<CONV302> VDST(1)=CD ROM||<CONV302> VDSI(1)  
=031204\_1124