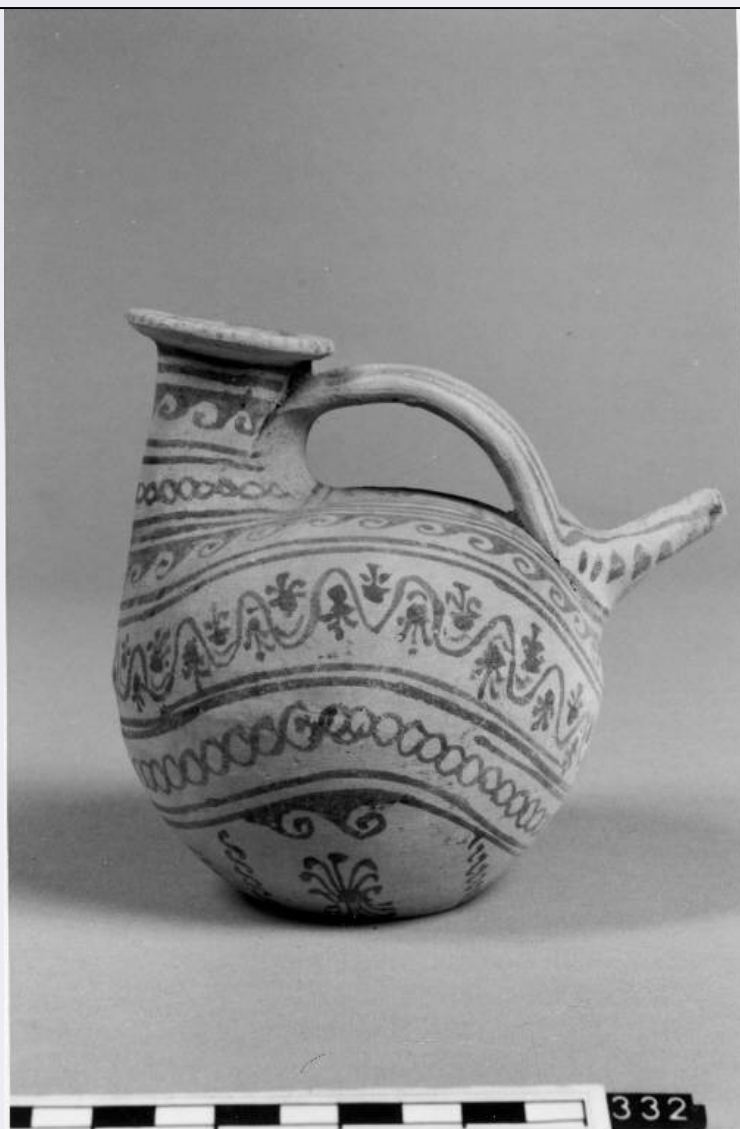


SCHEDA



CD - CODICI

TSK - Tipo Scheda	RA
LIR - Livello ricerca	P
NCT - CODICE UNIVOCO	
NCTR - Codice regione	03
NCTN - Numero catalogo generale	00680232
ESC - Ente schedatore	R03
ECP - Ente competente	S25
EPR - Ente proponente	S25

OG - OGGETTO

OGT - OGGETTO

OGTD - Definizione	askos
CLS - Categoria - classe e produzione	ceramica listata daunia (Fase Listata III)

LC - LOCALIZZAZIONE GEOGRAFICO-AMMINISTRATIVA

PVC - LOCALIZZAZIONE GEOGRAFICO-AMMINISTRATIVA ATTUALE

PVCS - Stato	Italia
PVCR - Regione	Lombardia
PVCP - Provincia	MI
PVCC - Comune	Milano
LDC - COLLOCAZIONE SPECIFICA	
LDCT - Tipologia	monastero
LDCN - Denominazione	Monastero Maggiore di S. Maurizio (ex)
LDCU - Denominazione spazio viabilistico	Corso Magenta, 15
LDCM - Denominazione raccolta	Museo Archeologico
UB - DATI PATRIMONIALI	
INV - INVENTARIO DI MUSEO O SOPRINTENDENZA	
INVN - Numero	A 997.01.332
INVD - Data	1997
STI - STIMA	
DT - CRONOLOGIA	
DTZ - CRONOLOGIA GENERICA	
DTZG - Fascia cronologica di riferimento	sec. III a.C.
DTS - CRONOLOGIA SPECIFICA	
DTSI - Da	299 a.C.
DTSV - Validita'	post
DTSF - A	200 a.C.
DTSL - Validita'	ante
DTM - Motivazione cronologia	analisi stilistica
AU - DEFINIZIONE CULTURALE	
ATB - AMBITO CULTURALE	
ATBD - Denominazione	ambito daunio
ATBM - Motivazione dell'attribuzione	analisi stilistica
MT - DATI TECNICI	
MTC - Materia e tecnica	argilla/ a matrice
MIS - MISURE	
MISU - Unita'	cm
MISA - Altezza	13
MISN - Lunghezza	13.5
MISV - Varie	diam. orlo 4,6
DA - DATI ANALITICI	
DES - DESCRIZIONE	
DESO - Indicazioni sull'oggetto	Bocchello con labbro orizzontale espanso, collo cilindrico dotato internamente di colino, corpo globulare, ansa a nastro sul dorso, beccuccio obliquo sul retro, fondo piatto.
	Decorazione geometrica e fitomorfa bicroma (nero/bruno e rosso). Sul

DESS - Indicazioni sul soggetto

labbro serie di trattini radiali; sul collo e sul corpo coppie di linee ondulate alternate a fasce con motivo ad onda corrente verso destra, a motivi floreali e a cerchi concatenati; nei pressi del fondo motivi floreali alternati a motivi geometrici; sull'ansa e sul beccuccio cerchi concatenati; sul fondo due croci dipinte.

CO - CONSERVAZIONE

STC - STATO DI CONSERVAZIONE

STCC - Stato di conservazione

ricomposto

STCS - Indicazioni specifiche

integro.

TU - CONDIZIONE GIURIDICA E VINCOLI

ACQ - ACQUISIZIONE

ACQT - Tipo acquisizione

acquisto

ACQN - Nome

Lagioia, Anna Stella

ACQD - Data acquisizione

1997

ACQL - Luogo acquisizione

Milano

CDG - CONDIZIONE GIURIDICA

CDGG - Indicazione generica

proprietà Ente pubblico territoriale

CDGS - Indicazione specifica

Regione Lombardia

CDGI - Indirizzo

Via Fabio Filzi, 29

DO - FONTI E DOCUMENTI DI RIFERIMENTO

FTA - DOCUMENTAZIONE FOTOGRAFICA

FTAX - Genere

documentazione allegata

FTAP - Tipo

fotografia digitale

FTAN - Codice identificativo

RA-G0180-00101_01

FTA - DOCUMENTAZIONE FOTOGRAFICA

FTAX - Genere

documentazione allegata

FTAP - Tipo

fotografia digitale

FTAN - Codice identificativo

RA-G0180-00101_02

FTA - DOCUMENTAZIONE FOTOGRAFICA

FTAX - Genere

documentazione allegata

FTAP - Tipo

fotografia digitale

FTAN - Codice identificativo

RA-G0180-00101_03

FTA - DOCUMENTAZIONE FOTOGRAFICA

FTAX - Genere

documentazione esistente

FTAP - Tipo

fotografia b/n

FTAN - Codice identificativo

RA-G0180-00101_04

FTAT - Note

All'acquisizione

FNT - FONTI E DOCUMENTI

FNTP - Tipo

Perizia tecnico-scientifica

FNTA - Autore

De Juliis E.

FNTT - Denominazione

Collezione Lagioia

FNTD - Data	NR
FNTN - Nome archivio	NR
FNTS - Posizione	NR
FNTI - Codice identificativo	NR
BIB - BIBLIOGRAFIA	
BIBX - Genere	bibliografia di confronto
BIBA - Autore	AA.VV.
BIBD - Anno di edizione	1992
BIBH - Sigla per citazione	NR
BIBN - V., pp., nn.	p. 506, nn.3-4
AD - ACCESSO AI DATI	
ADS - SPECIFICHE DI ACCESSO AI DATI	
ADSP - Profilo di accesso	1
ADSM - Motivazione	scheda contenente dati liberamente accessibili
CM - COMPILAZIONE	
CMP - COMPILAZIONE	
CMPD - Data	2002
CMPN - Nome	Pellegris C.
FUR - Funzionario responsabile	Caporusso D.
AN - ANNOTAZIONI	
OSS - Osservazioni	<CONV302> VDST(1)=CD ROM <CONV302> VDSI(1) =031204_1124