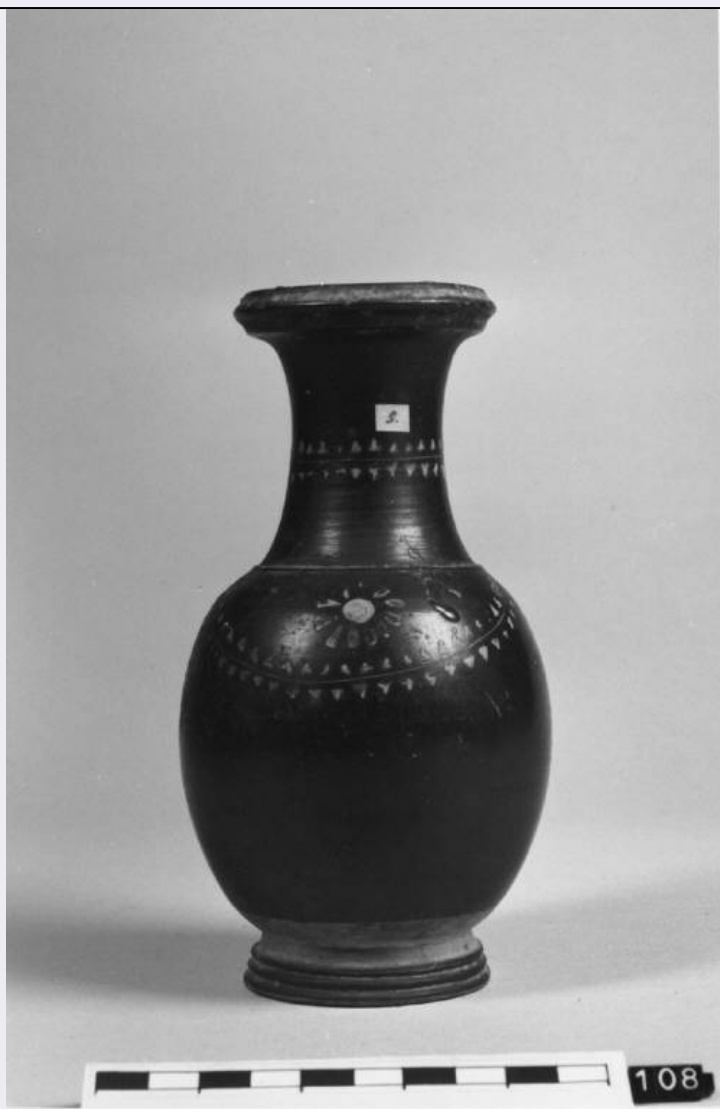


SCHEDA



CD - CODICI

| | |
|---------------------------------|----------|
| TSK - Tipo Scheda | RA |
| LIR - Livello ricerca | P |
| NCT - CODICE UNIVOCO | |
| NCTR - Codice regione | 03 |
| NCTN - Numero catalogo generale | 00680289 |
| ESC - Ente schedatore | R03 |
| ECP - Ente competente | S25 |
| EPR - Ente proponente | S25 |

OG - OGGETTO

| | |
|---------------------------------------|--------------------------|
| OGT - OGGETTO | |
| OGTD - Definizione | oinochoe a bocca rotonda |
| OGTT - Tipologia | Morel 5344 a1 |
| CLS - Categoria - classe e produzione | ceramica di Gnathia |

LC - LOCALIZZAZIONE GEOGRAFICO-AMMINISTRATIVA

PVC - LOCALIZZAZIONE GEOGRAFICO-AMMINISTRATIVA ATTUALE

| | |
|---|---|
| PVCS - Stato | Italia |
| PVCR - Regione | Lombardia |
| PVCP - Provincia | MI |
| PVCC - Comune | Milano |
| LDC - COLLOCAZIONE SPECIFICA | |
| LDCT - Tipologia | monastero |
| LDCN - Denominazione | Monastero Maggiore di S. Maurizio (ex) |
| LDCU - Denominazione spazio viabilistico | Corso Magenta, 15 |
| LDCM - Denominazione raccolta | Museo Archeologico |
| UB - DATI PATRIMONIALI | |
| INV - INVENTARIO DI MUSEO O SOPRINTENDENZA | |
| INVN - Numero | A 997.01.108 |
| INVD - Data | 1997 |
| STI - STIMA | |
| DT - CRONOLOGIA | |
| DTZ - CRONOLOGIA GENERICA | |
| DTZG - Fascia cronologica di riferimento | sec. IV a.C. |
| DTZS - Frazione cronologica | terzo quarto |
| DTS - CRONOLOGIA SPECIFICA | |
| DTSI - Da | 350 a.C. |
| DTSV - Validita' | ca |
| DTSF - A | 330 a.C. |
| DTSL - Validita' | ca |
| DTM - Motivazione cronologia | analisi stilistica |
| AU - DEFINIZIONE CULTURALE | |
| ATB - AMBITO CULTURALE | |
| ATBD - Denominazione | ambito apulo |
| ATBM - Motivazione dell'attribuzione | analisi stilistica |
| MT - DATI TECNICI | |
| MTC - Materia e tecnica | argilla depurata/ a tornio veloce/ a incisione |
| MIS - MISURE | |
| MISU - Unita' | cm |
| MISA - Altezza | 17.3 |
| MISV - Varie | diametro orlo 6,4; diametro piede 6 |
| DA - DATI ANALITICI | |
| DES - DESCRIZIONE | |
| DESO - Indicazioni | Argilla rosata; vernice nera poco lucente. Orlo a cercine, alto collo a profilo convesso, separato dal corpo con una risega, spalla arrotondata; corpo ovoide, piede ad anello troncoconico, con doppia modanatura; |

| | |
|--|--|
| sull'oggetto | ansa a nastro verticale piegata a gomito nel punto di massima altezza, impostata sull'orlo e sulla spalla. |
| DESS - Indicazioni sul soggetto | Sul collo tralcio di edera stilizzato con foglie cuoriformi e ramo indicato con una linea incisa; sul corpo un analogo tralcio di edera disposto a festone . Al centro sulla spalla rosetta. La decorazione è sovradipinta in bianco-giallastro. |

CO - CONSERVAZIONE

STC - STATO DI CONSERVAZIONE

| | |
|--------------------------------------|---|
| STCC - Stato di conservazione | ricomposto |
| STCS - Indicazioni specifiche | Integro con scheggiature; incrostazioni superficiali. |

TU - CONDIZIONE GIURIDICA E VINCOLI

ACQ - ACQUISIZIONE

| | |
|----------------------------------|----------------------|
| ACQT - Tipo acquisizione | acquisto |
| ACQN - Nome | Lagioia, Anna Stella |
| ACQD - Data acquisizione | 1997 |
| ACQL - Luogo acquisizione | Milano |

CDG - CONDIZIONE GIURIDICA

| | |
|-------------------------------------|--------------------------------------|
| CDGG - Indicazione generica | proprietà Ente pubblico territoriale |
| CDGS - Indicazione specifica | Regione Lombardia |
| CDGI - Indirizzo | Via Fabio Filzi, 29 |

DO - FONTI E DOCUMENTI DI RIFERIMENTO

FTA - DOCUMENTAZIONE FOTOGRAFICA

| | |
|-------------------------------------|-------------------------|
| FTAX - Genere | documentazione allegata |
| FTAP - Tipo | fotografia b/n |
| FTAN - Codice identificativo | RA-G0190-00020_01 |
| FTAT - Note | All'acquisizione |

DRA - DOCUMENTAZIONE GRAFICA

| | |
|-------------------------------------|--------------------------|
| DRAX - Genere | documentazione esistente |
| DRAT - Tipo | disegno su lucido |
| DRAS - Scala | 1:1 |
| DRAN - Codice identificativo | 99701108 |
| DRAA - Autore | M. Dolci |
| DRAD - Data | 2002 |

FNT - FONTI E DOCUMENTI

| | |
|-----------------------------|-----------------------------|
| FNTP - Tipo | perizia tecnico scientifica |
| FNTA - Autore | De Juliis E. |
| FNTT - Denominazione | Collezione Lagioia |
| FNTD - Data | NR |
| FNTN - Nome archivio | NR |
| FNTS - Posizione | n. 178 |

| | |
|--|---|
| FNTI - Codice identificativo | NR |
| BIB - BIBLIOGRAFIA | |
| BIBX - Genere | bibliografia di confronto |
| BIBA - Autore | FAVARETTO I. |
| BIBD - Anno di edizione | 1982 |
| BIBH - Sigla per citazione | NR |
| BIBN - V., pp., nn. | n. 99, p. 127 |
| BIB - BIBLIOGRAFIA | |
| BIBX - Genere | bibliografia di confronto |
| BIBA - Autore | ZAMPIERI G. |
| BIBD - Anno di edizione | 1991 |
| BIBH - Sigla per citazione | NR |
| BIBN - V., pp., nn. | n. 398, p. 376 |
| AD - ACCESSO AI DATI | |
| ADS - SPECIFICHE DI ACCESSO AI DATI | |
| ADSP - Profilo di accesso | 1 |
| ADSM - Motivazione | scheda contenente dati liberamente accessibili |
| CM - COMPILAZIONE | |
| CMP - COMPILAZIONE | |
| CMPD - Data | 2002 |
| CMPN - Nome | Benedetti D. |
| FUR - Funzionario responsabile | Caporusso D. |
| AN - ANNOTAZIONI | |
| OSS - Osservazioni | <CONV302> VDST(1)=CD ROM <CONV302> VDSI(1) =030613_1330 |