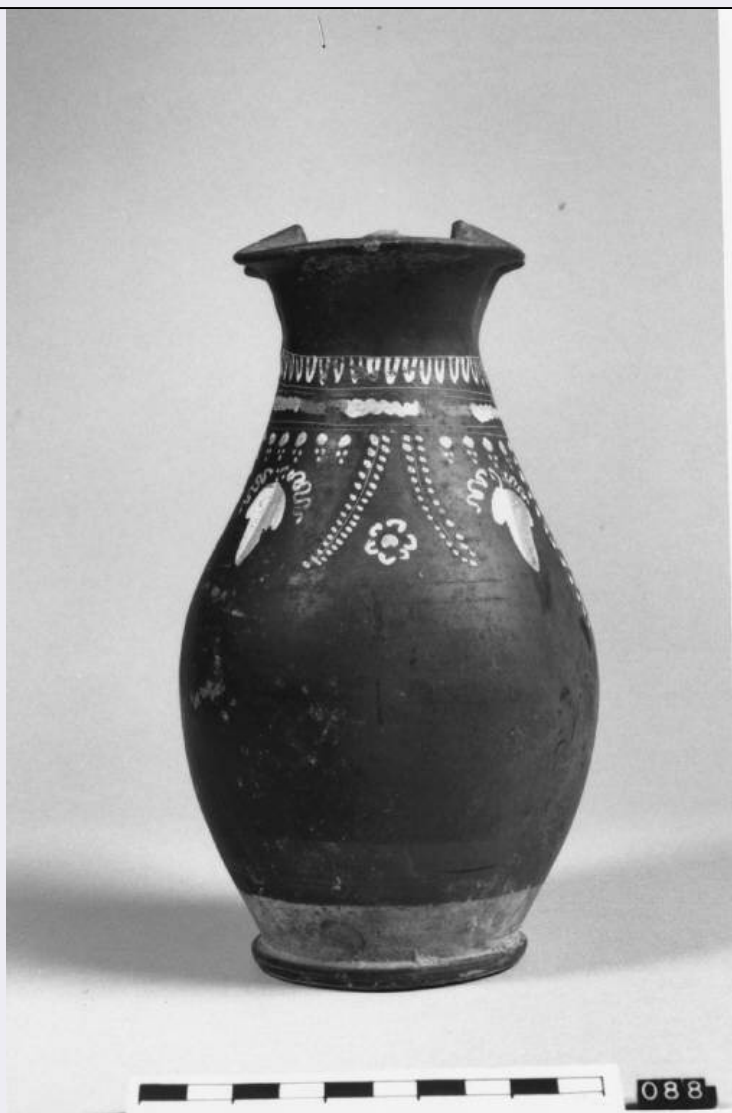


SCHEDA



CD - CODICI

TSK - Tipo Scheda	RA
LIR - Livello ricerca	P
NCT - CODICE UNIVOCO	
NCTR - Codice regione	03
NCTN - Numero catalogo generale	00680292
ESC - Ente schedatore	R03
ECP - Ente competente	S25
EPR - Ente proponente	S25

OG - OGGETTO

OGT - OGGETTO	
OGTD - Definizione	oinochoe a bocca trilobata
OGTT - Tipologia	Morel 5633a1
CLS - Categoria - classe e produzione	ceramica di Gnathia

LC - LOCALIZZAZIONE GEOGRAFICO-AMMINISTRATIVA

PVC - LOCALIZZAZIONE GEOGRAFICO-AMMINISTRATIVA ATTUALE

PVCS - Stato	Italia
PVCR - Regione	Lombardia
PVCP - Provincia	MI
PVCC - Comune	Milano
LDC - COLLOCAZIONE SPECIFICA	
LDCT - Tipologia	monastero
LDCN - Denominazione	Monastero Maggiore di S. Maurizio (ex)
LDCU - Denominazione spazio viabilistico	Corso Magenta, 15
LDCM - Denominazione raccolta	Museo Archeologico
UB - DATI PATRIMONIALI	
INV - INVENTARIO DI MUSEO O SOPRINTENDENZA	
INVN - Numero	A 997.01.088
INVD - Data	1997
STI - STIMA	
DT - CRONOLOGIA	
DTZ - CRONOLOGIA GENERICA	
DTZG - Fascia cronologica di riferimento	sec. IV a.C.
DTZS - Frazione cronologica	terzo quarto
DTS - CRONOLOGIA SPECIFICA	
DTSI - Da	350 a.C.
DTSV - Validita'	ca
DTSF - A	325 a.C.
DTSL - Validita'	ca
DTM - Motivazione cronologia	analisi stilistica
AU - DEFINIZIONE CULTURALE	
ATB - AMBITO CULTURALE	
ATBD - Denominazione	ambito apulo
ATBM - Motivazione dell'attribuzione	analisi stilistica
MT - DATI TECNICI	
MTC - Materia e tecnica	argilla depurata/ a tornio veloce/ a incisione
MIS - MISURE	
MISU - Unita'	cm
MISA - Altezza	21.1
MISV - Varie	diametro piede 7,6
DA - DATI ANALITICI	
DES - DESCRIZIONE	
DESO - Indicazioni	Argilla rosata; vernice nera poco lucente, parzialmente arrossata. Bocca trilobata, con lobo centrale particolarmente sviluppato, orlo arrotondato, collo a profilo convesso, spalla arrotondata, corpo ovoide,

sull'oggetto	piede a disco; ansa a nastro piegata a gomito, impostata sull'orlo e sul corpo.
DESS - Indicazioni sul soggetto	Sul collo linea incisa; fascia di ovoli sovradipinti in bianco; doppia linea incisa; fascia con segmenti dai bordi ondulati in bianco e paonazzo; doppia linea incisa. Sulla spalla linea di grandi punti in bianco-giallastro con pendenti disposti a triangolo; al centro due tralci pendenti stilizzati, tra i quali si trova una rosetta. All'estremità della parte decorata scendono verticalmente due tralci di edera stilizzati con foglie cuoriformi in bianco e giallo; tra queste e i tralci centrali due grappoli di uva bianchi e gialli con viticci in bianco.

CO - CONSERVAZIONE

STC - STATO DI CONSERVAZIONE

STCC - Stato di conservazione	mutilo
STCS - Indicazioni specifiche	Scheggiature su orlo, corpo e piede; incrostazioni superficiali.

TU - CONDIZIONE GIURIDICA E VINCOLI

ACQ - ACQUISIZIONE

ACQT - Tipo acquisizione	acquisto
ACQN - Nome	Lagioia, Anna Stella
ACQD - Data acquisizione	1997
ACQL - Luogo acquisizione	Milano

CDG - CONDIZIONE GIURIDICA

CDGG - Indicazione generica	proprietà Ente pubblico territoriale
CDGS - Indicazione specifica	Regione Lombardia
CDGI - Indirizzo	Via Fabio Filzi, 29

DO - FONTI E DOCUMENTI DI RIFERIMENTO

FTA - DOCUMENTAZIONE FOTOGRAFICA

FTAX - Genere	documentazione allegata
FTAP - Tipo	fotografia b/n
FTAN - Codice identificativo	RA-G0190-00024_01
FTAT - Note	All'acquisizione

FNT - FONTI E DOCUMENTI

FNTP - Tipo	perizia tecnico scientifica
FNTA - Autore	De Juliis E.
FNTT - Denominazione	Collezione Lagioia
FNTD - Data	NR
FNTN - Nome archivio	NR
FNTS - Posizione	n. 158
FNTI - Codice identificativo	NR

BIB - BIBLIOGRAFIA

BIBX - Genere	bibliografia di confronto
BIBA - Autore	FORTI L.
BIBD - Anno di edizione	1965

BIBH - Sigla per citazione	NR
BIBI - V., tavv., figg.	tav. XVI, b
BIB - BIBLIOGRAFIA	
BIBX - Genere	bibliografia di confronto
BIBA - Autore	WEBSTER T.B.L.
BIBD - Anno di edizione	1968
BIBH - Sigla per citazione	NR
BIBN - V., pp., nn.	n. 4, p. 10
BIB - BIBLIOGRAFIA	
BIBX - Genere	bibliografia di confronto
BIBA - Autore	ZAMPIERI G.
BIBD - Anno di edizione	1996
BIBH - Sigla per citazione	NR
BIBN - V., pp., nn.	n. 48, pp. 180-182
AD - ACCESSO AI DATI	
ADS - SPECIFICHE DI ACCESSO AI DATI	
ADSP - Profilo di accesso	1
ADSM - Motivazione	scheda contenente dati liberamente accessibili
CM - COMPILAZIONE	
CMP - COMPILAZIONE	
CMPD - Data	2002
CMPN - Nome	Benedetti D.
FUR - Funzionario responsabile	Caporusso D.
AN - ANNOTAZIONI	
OSS - Osservazioni	<CONV302> VDST(1)=CD ROM <CONV302> VDSI(1) =030613_1330